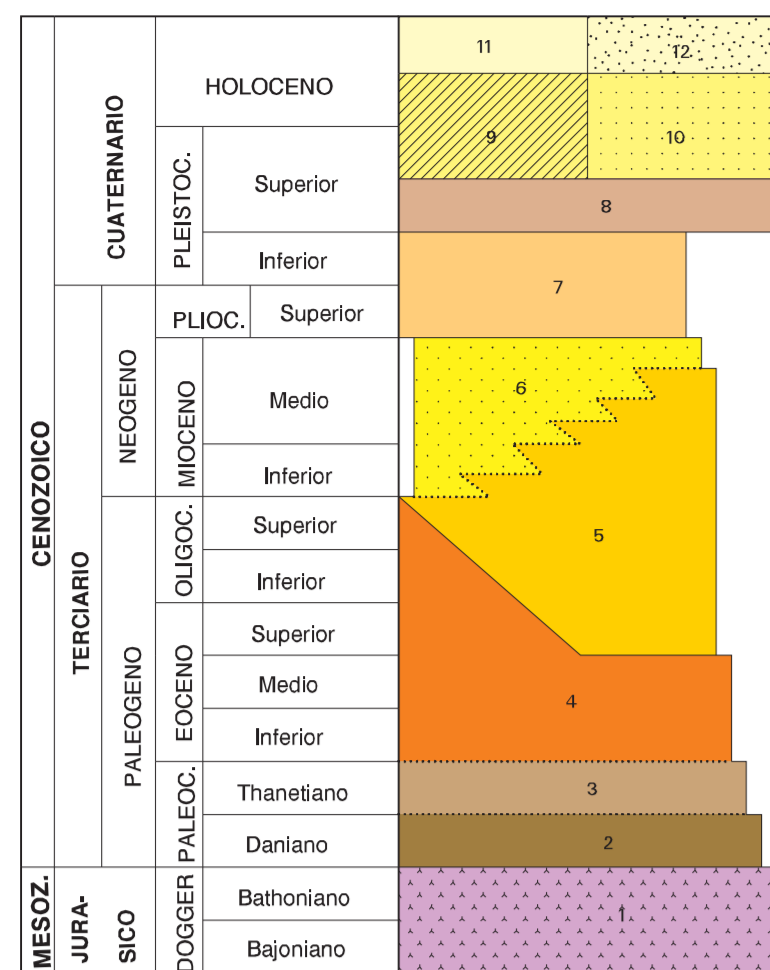
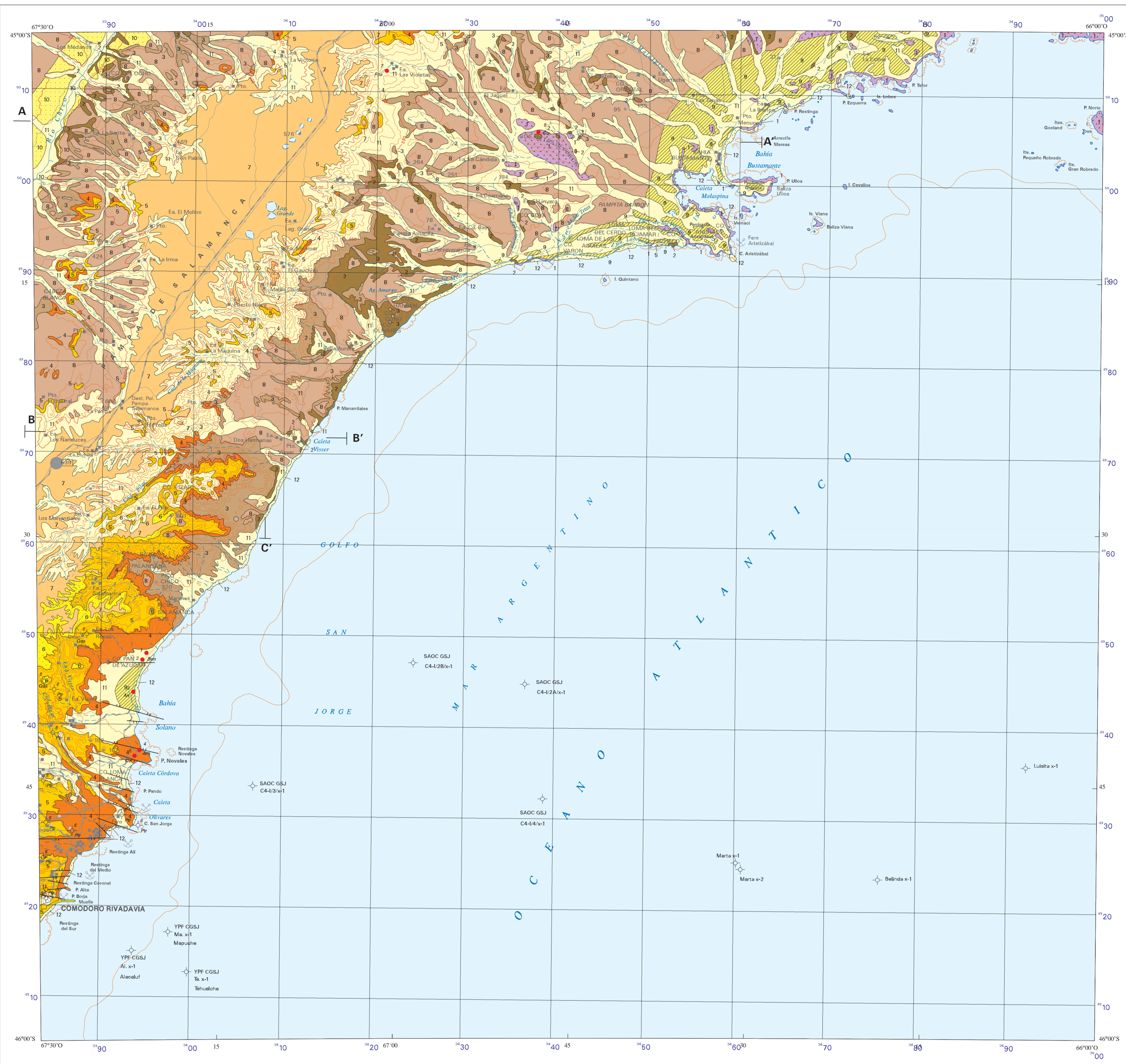
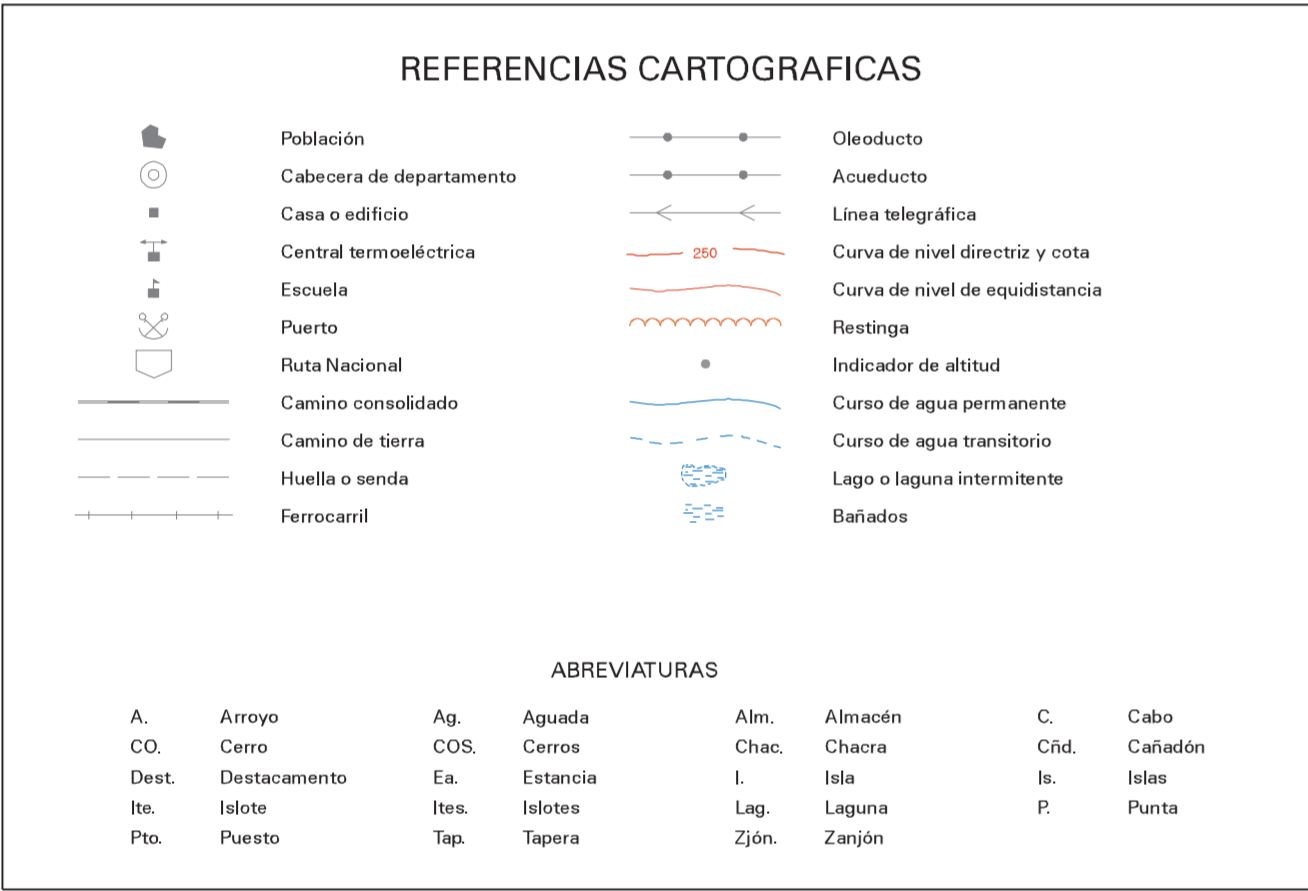
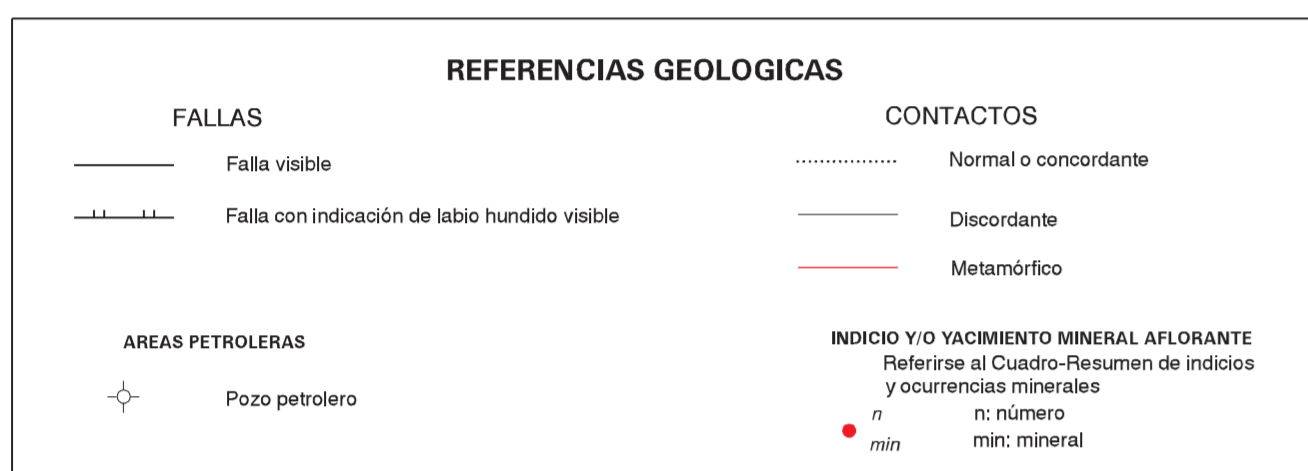




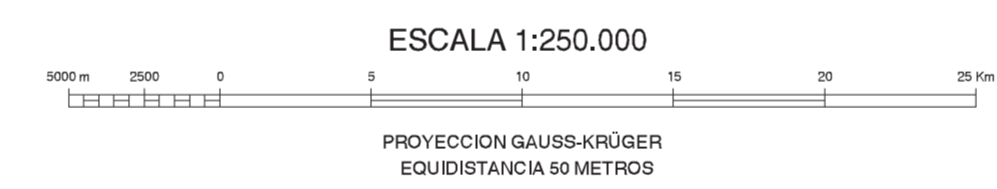
CUADRO ESTRATIGRAFICO



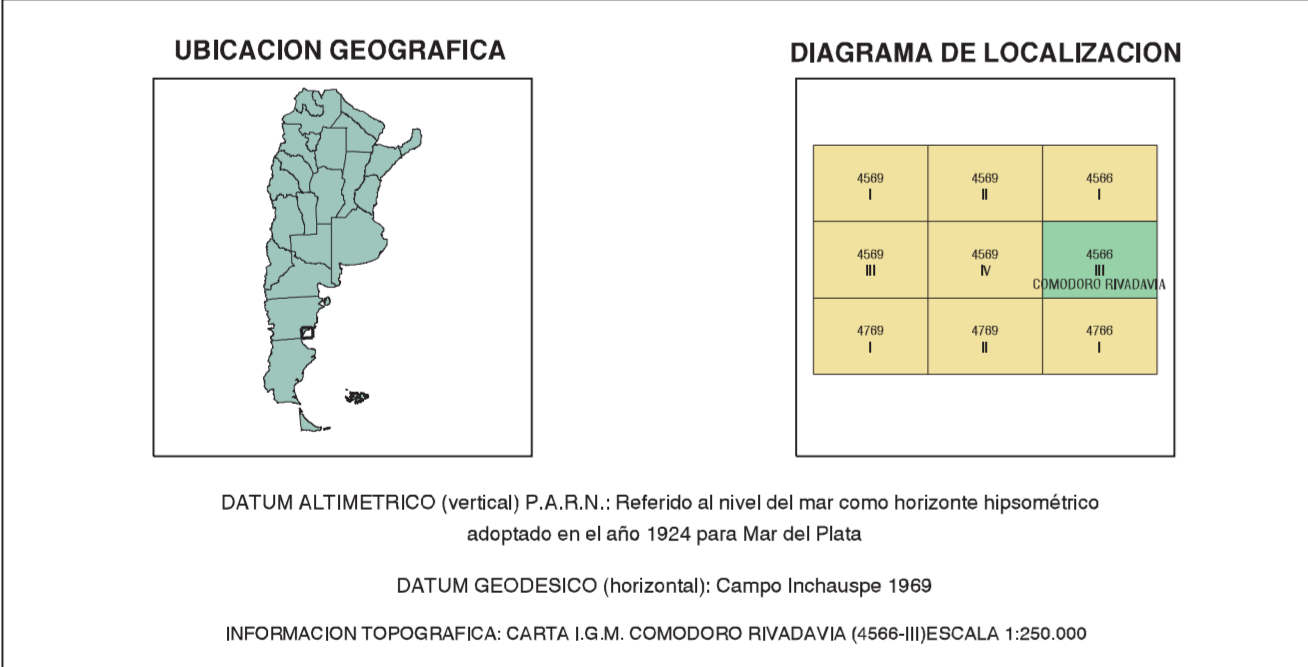
12 PLAYAS DE GRAVAS - Gravas de vulcanitas redondeadas, sin o escasa matriz arenosa.
11 DEPOSITOS ALUVIALES Y COLUVIALES INDEFINIDOS - Proporciones variables de arenas finas y gruesas, limos y arcillas, con nodulos dispersos.
10 TERRAZAS FLUVIALES DEL RIO CHICO - Gravas de vulcanitas redondeadas con matriz arenosa, localmente laminadas.
9 CORDONES LITORALES - Gravas finas y medianas de vulcanitas redondeadas con matriz arenosa.
8 REDEPOSITOS SOBRE PEDIMENTOS (continental) - Gravas medianas de vulcanitas redondeadas con matriz arenosa.
7 RODADOS PATAGONICOS (continental) - Gravas medianas de vulcanitas redondeadas con matriz arenosa.
6 FORMACION SANTA CRUZ (continental) - Interacciones de arenas entremedadas, conglomerados, lapillitas tobolosas, tobas arenosas y paleosuelos.
5 FORMACION CHENQUE (marina) - Areniscas, arcillas tobolosas, tobas arcillosas (sherbis), conchas y mariscos conglomerados, fosilíferas.
4 FORMACION (o GRUPO) SARMIENTO (continental) - Tobas y chertitas primarias y retransportadas, conglomerados intermedios y paleosuelos.
3 FORMACION RIO CHICO (continental) - Interacciones de arenas, arcillas variadas, piroclásticas y escases conglomerados.
2 FORMACION SALAMANCA (marina) - Alteración de arenas entremedadas, arcillas y escases conglomerados y localmente carbonáceas. Fosilíferas.
1 COMPLEJO MARFIL (continental) - Vulcanitas ácidas, tobas, fujos piroclásticos y conglomerados volcánicos.



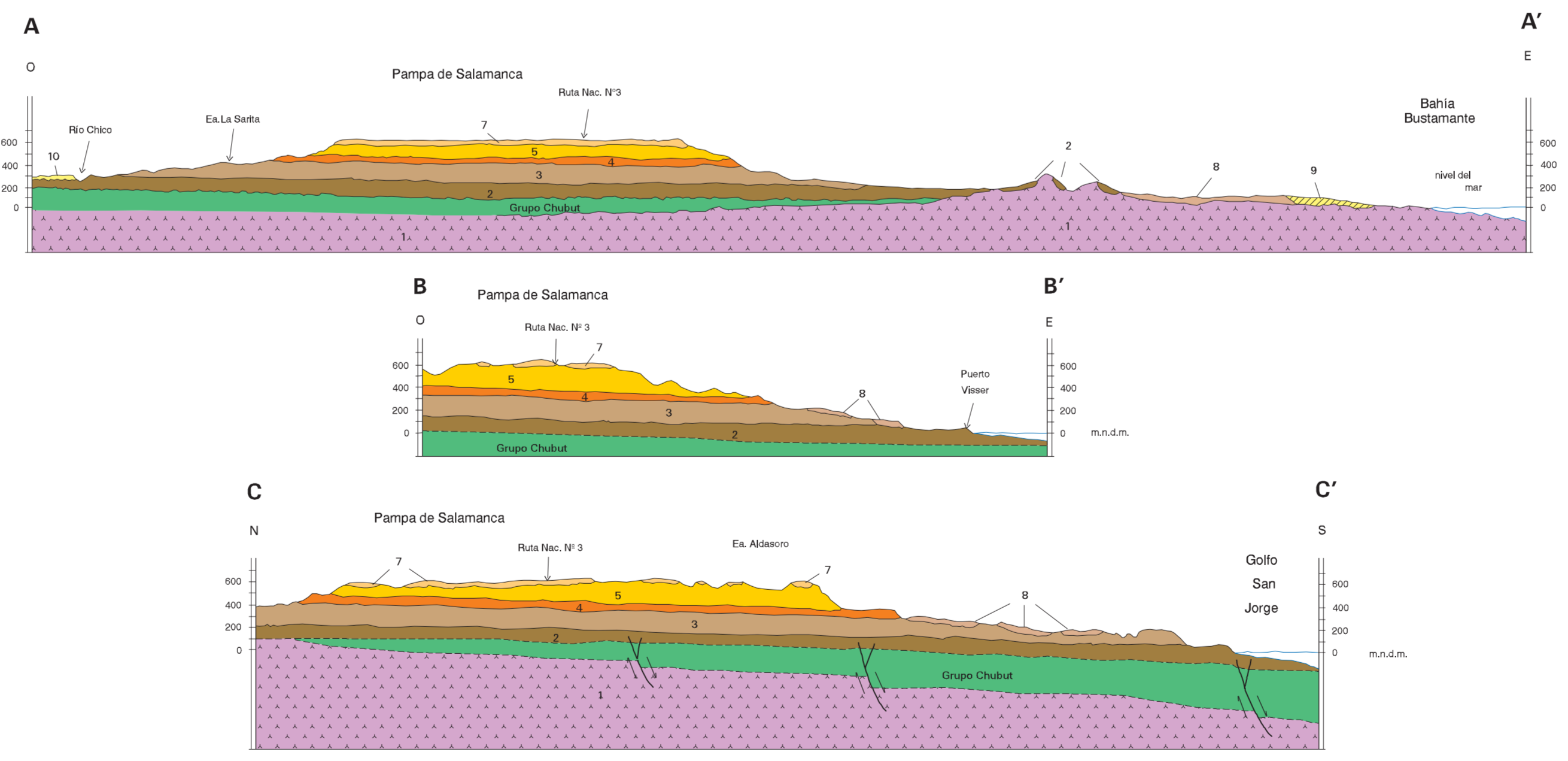
Programa Nacional de Cartas Geológicas
Ley N. 24.224 de Reordenamiento Mino



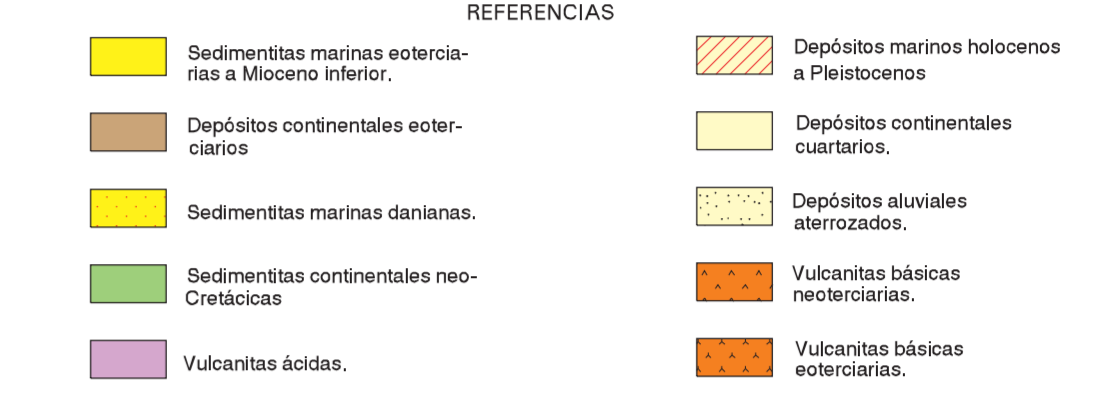
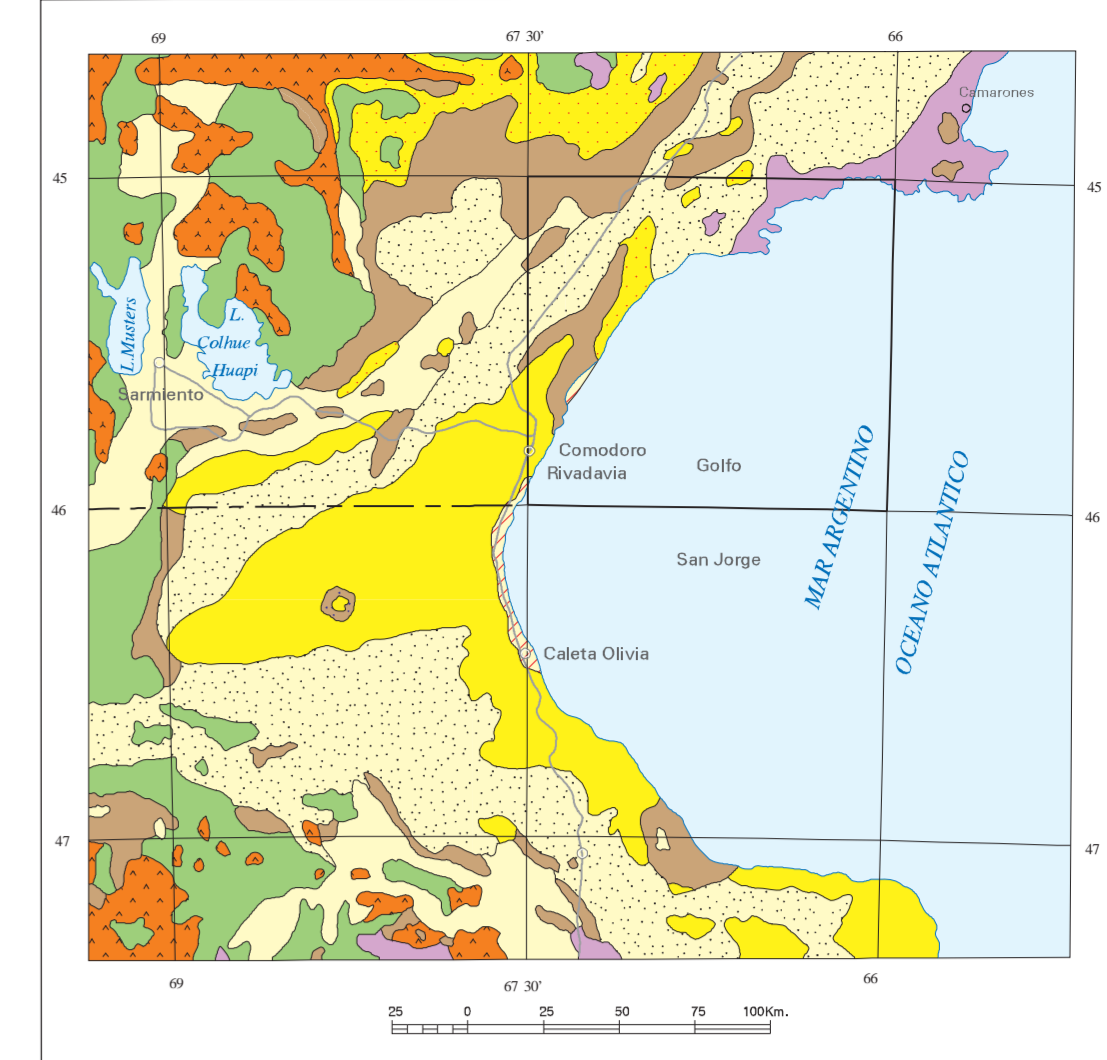
NORMAS, DIRECCION Y SUPERVISION DEL IGRM
Geología: Juan C. Solitto, Omar César, Virgilio Escribano
Recursos Minerales: Juan C. Solitto, Hugo Pezzuchi



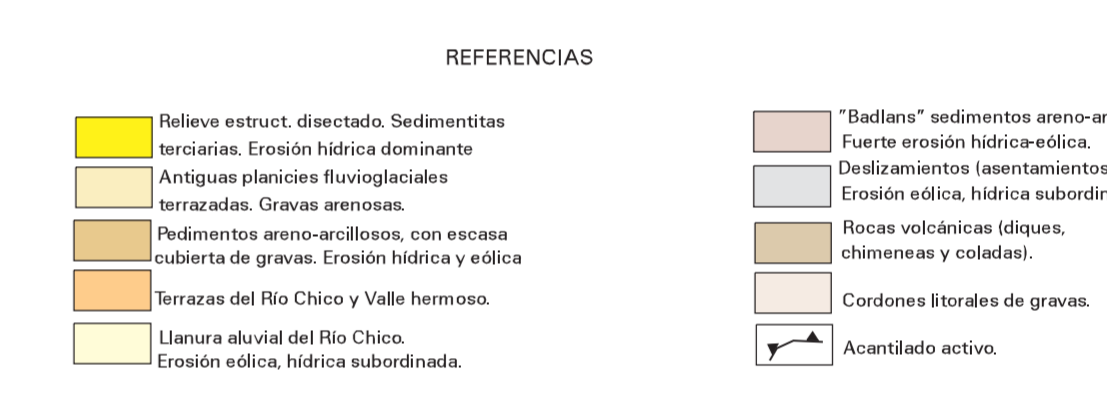
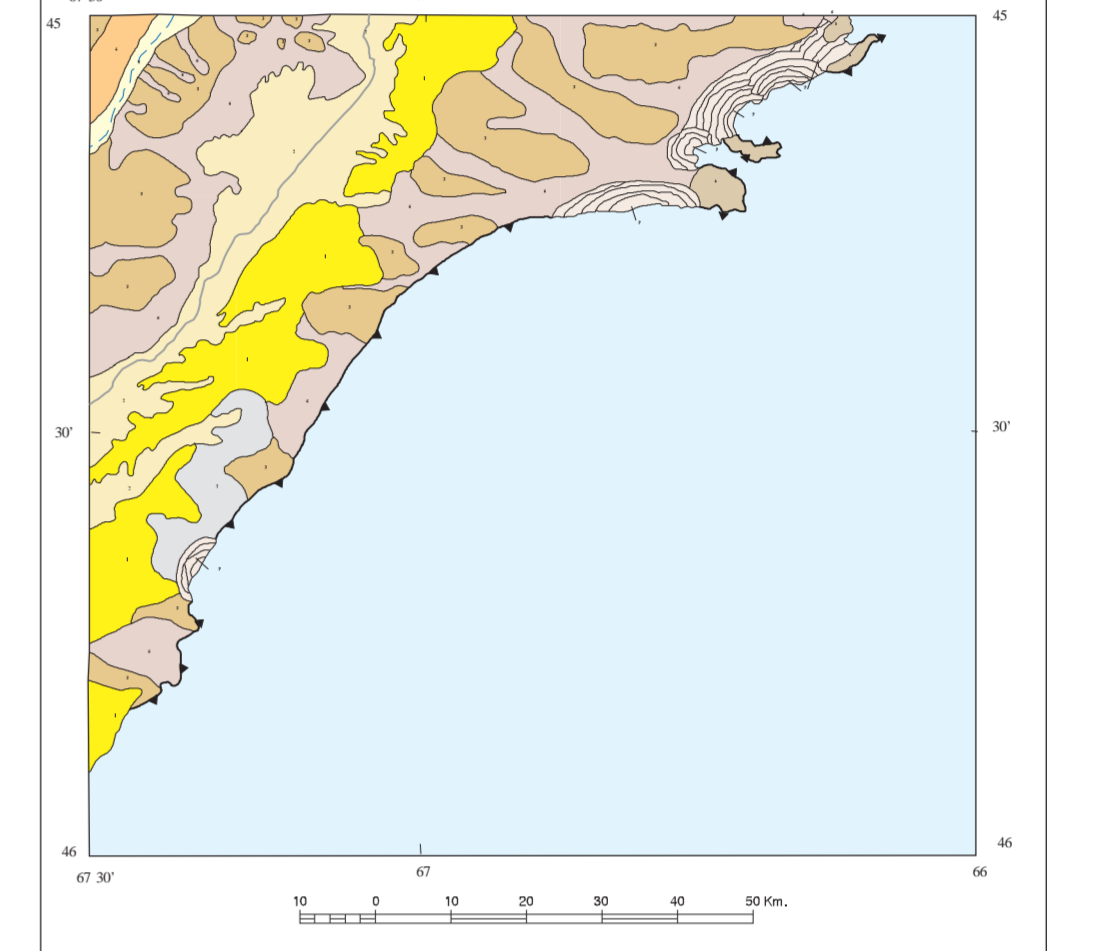
PERFILES TRANSVERSALES



ESQUEMA REGIONAL



ESQUEMA GEOMORFOLOGICO



PERFILES COLUMNARES

