

CUADRO ESTRATIGRAFICO

CENOZOICO	Holoceno	19	20	21	22
	Plistoceno Superior	18	17	16	15
	Plistoceno Inferior	14	13	12	11
	Plioceno	10	9	8	7
MIOCENO	Superior	6	5	4	3
	Inferior	2	1		

22 DEPÓSITOS (OLCOS Modernos): Arenas finas a medias y capas de sales evaporadas.
 21 DEPÓSITOS (OLCOS Modernos): Lanas y arenas saladas, y capas de sales evaporadas.
 20 DEPÓSITOS ALUVIALES: Llanos y arenas finas a medias, algunas arenillas rubicolas de arenas.
 19 DEPÓSITOS ALUVIALES: Flujos de granos, arenas y arenas poco o nada consolidadas.
 18 DEPÓSITOS ALUVIALES: Flujos de granos, arenas y arenas poco o nada consolidadas.
 17 DEPÓSITOS ALUVIALES: Flujos de granos, arenas y arenas poco o nada consolidadas.
 16 DEPÓSITOS ALUVIALES: Flujos de granos, arenas y arenas poco o nada consolidadas.
 15 DEPÓSITOS ALUVIALES: Flujos de granos, arenas y arenas poco o nada consolidadas.
 14 DEPÓSITOS ALUVIALES: Flujos de granos, arenas y arenas poco o nada consolidadas.
 13 DEPÓSITOS ALUVIALES: Flujos de granos, arenas y arenas poco o nada consolidadas.
 12 DEPÓSITOS ALUVIALES: Flujos de granos, arenas y arenas poco o nada consolidadas.
 11 DEPÓSITOS ALUVIALES: Flujos de granos, arenas y arenas poco o nada consolidadas.
 10 DEPÓSITOS ALUVIALES: Flujos de granos, arenas y arenas poco o nada consolidadas.
 9 DEPÓSITOS ALUVIALES: Flujos de granos, arenas y arenas poco o nada consolidadas.
 8 DEPÓSITOS ALUVIALES: Flujos de granos, arenas y arenas poco o nada consolidadas.
 7 DEPÓSITOS ALUVIALES: Flujos de granos, arenas y arenas poco o nada consolidadas.
 6 DEPÓSITOS ALUVIALES: Flujos de granos, arenas y arenas poco o nada consolidadas.
 5 DEPÓSITOS ALUVIALES: Flujos de granos, arenas y arenas poco o nada consolidadas.
 4 DEPÓSITOS ALUVIALES: Flujos de granos, arenas y arenas poco o nada consolidadas.
 3 DEPÓSITOS ALUVIALES: Flujos de granos, arenas y arenas poco o nada consolidadas.
 2 DEPÓSITOS ALUVIALES: Flujos de granos, arenas y arenas poco o nada consolidadas.
 1 DEPÓSITOS ALUVIALES: Flujos de granos, arenas y arenas poco o nada consolidadas.

REFERENCIAS GEOLOGICAS

FALLAS	ESTRUCTURAS MENORES
Falla visible	Estrofiación con rumbo e inclinación
Mem. represent. deducida o forzada	Indicador de Cuadro-Flujos de Inducidos y orientaciones separadas
CONTACTOS	
Concordantes	
Discordantes	
Contacto intrusivo	

REFERENCIAS CARTOGRAFICAS

Cabezas de departamento	Curva de nivel de equidistancia
Pueblo o villa	Punto acotado
Casa o edificio	Punto trigonométrico
Ruta Nacional	Curva de agua permanente
Ruta Provincial	Curva de agua transitorio
Carrilero pavimentado	Lago o laguna permanente
Huella o senda	Lago o laguna intermitente
Ferrocarril	Bañados
Línea de alta tensión	Salina
Curva de nivel divergente y cota	

ABREVIATURAS

A. Arroyo	CO. Camino	Camp. Campamento	Ea. Estancia
Establ. Establecimiento	Lag. Laguna	N. Norte	P. Punto
Riuel. Riocanal	Pta. Puerto		

UBICACION GEOGRAFICA

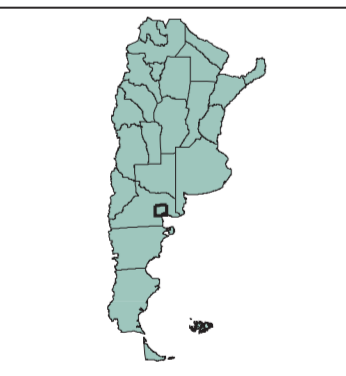
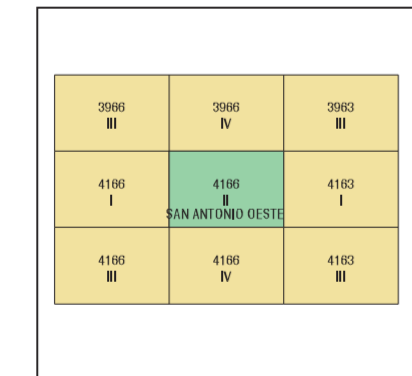
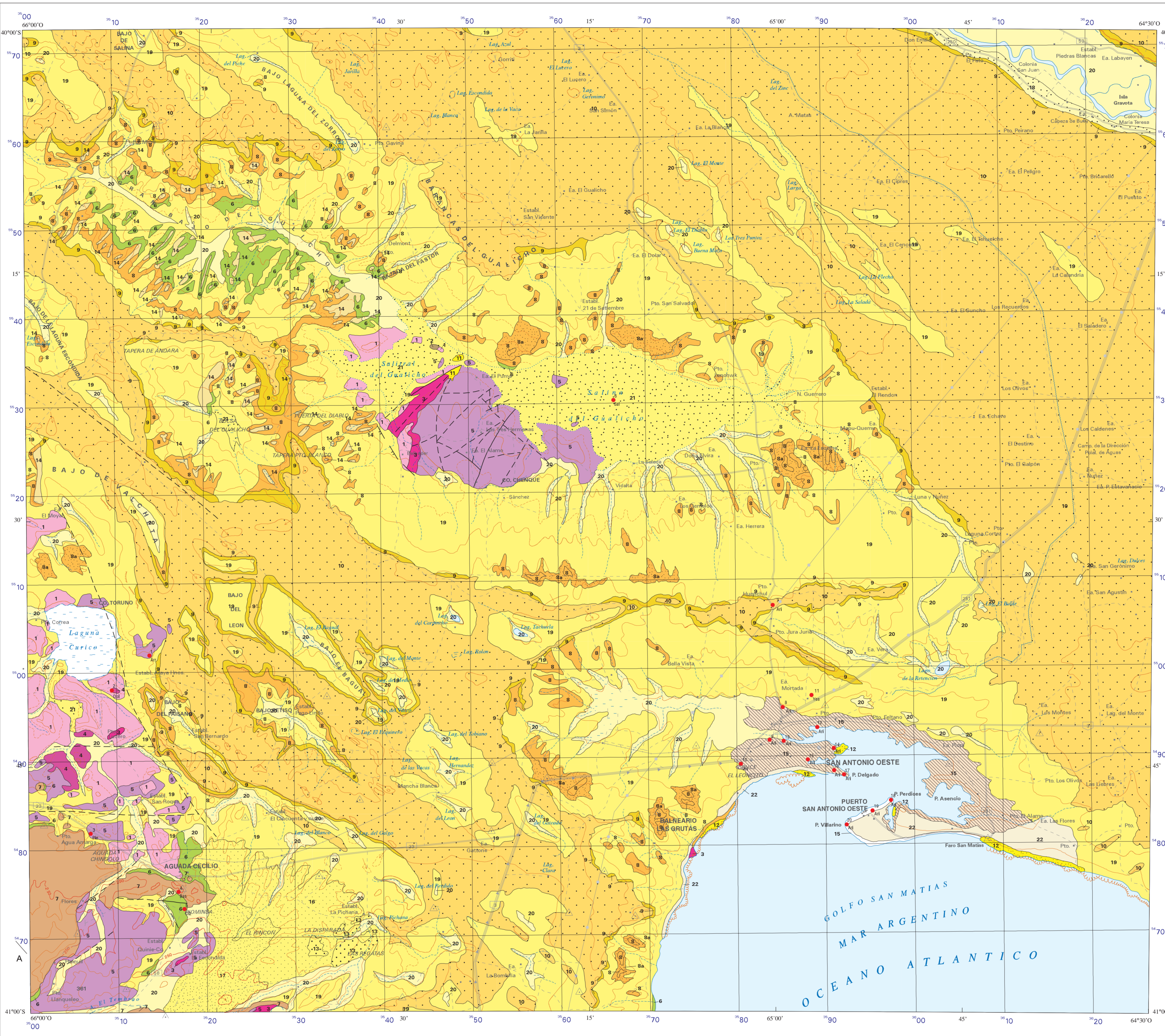


DIAGRAMA DE LOCALIZACION



DATUM ALTIMETRICO (vertical) P.A.R.N.: Referido al nivel del mar como horizonte hipométrico adoptado en el año 1924 para Mar del Plata.
 DATUM GEODESICO (horizontal): Campo Inchauspe 1969.
 INFORMACION TOPOGRAFICA: CARTA I.G.M. SAN ANTONIO OESTE (4166-II) ESCALA 1:250.000

TRATAMIENTO INFORMATICO: SECTOR SENSORES REMOTOS Y SIG. IGM
 29-JUN-1999

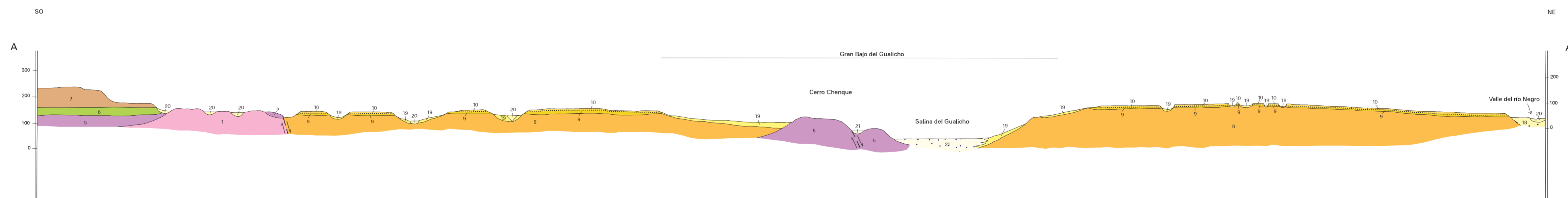


Programa Nacional de Cartas Geológicas
 Ley N.º 24.224 de Reordenamiento Minero

ESCALA 1:250.000
 PROYECCION GAUSS-KRÖGER
 EQUIDISTANCIA 60 METROS

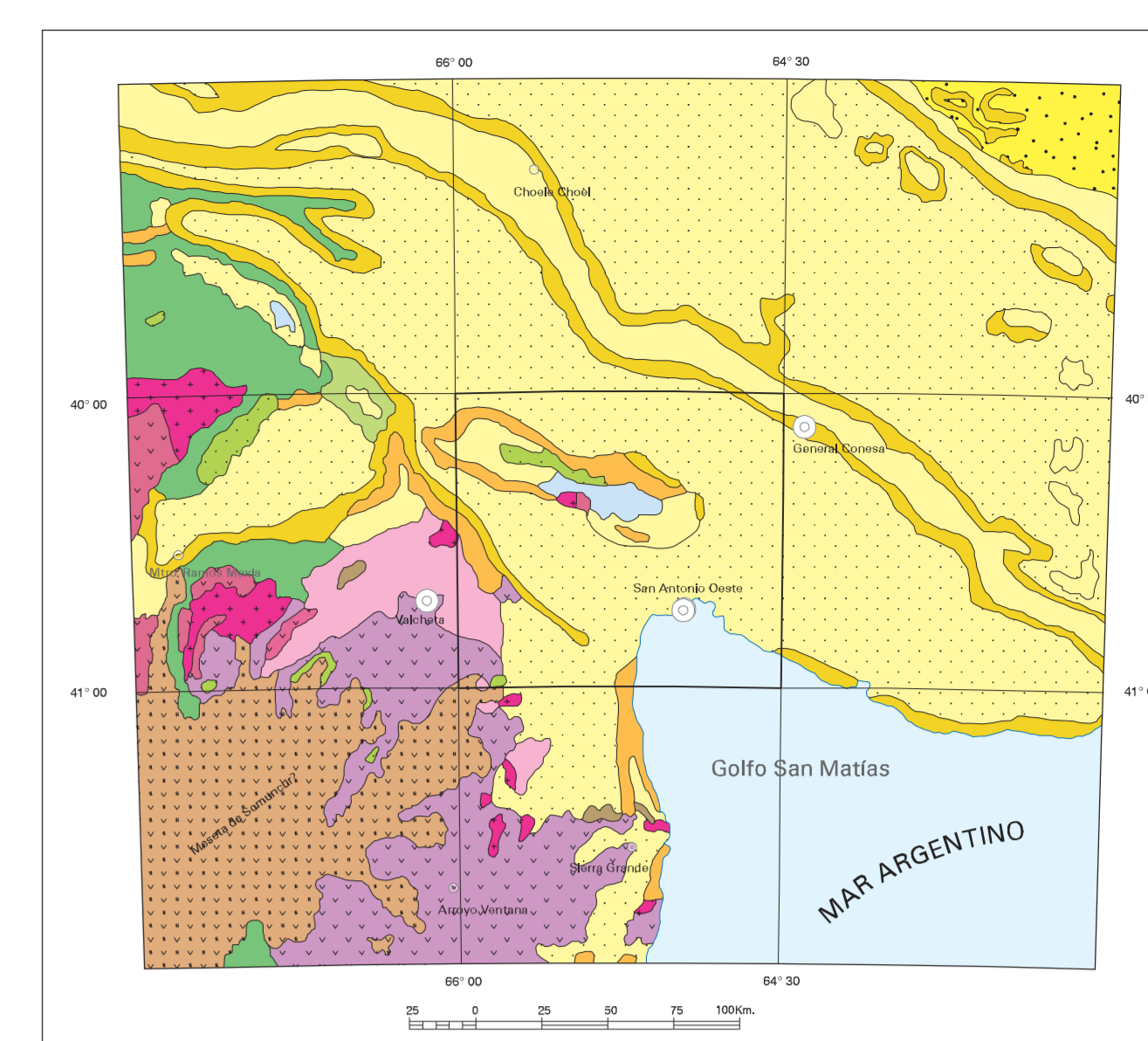
NORMAS, DIRECCION Y SUPERVISION DEL IGM
 Jefe de Proyecto: Néstor Martínez
 Geología: Carlos Del Moral, Antonio Lizuain,
 Carolina Muñoz, Ana María Turri
 Minería: Marcelo Dalponio, Abel Faroux

PERFIL TRANSVERSAL



Escala Horizontal 1:250.000
 Escala Vertical 1:10.000

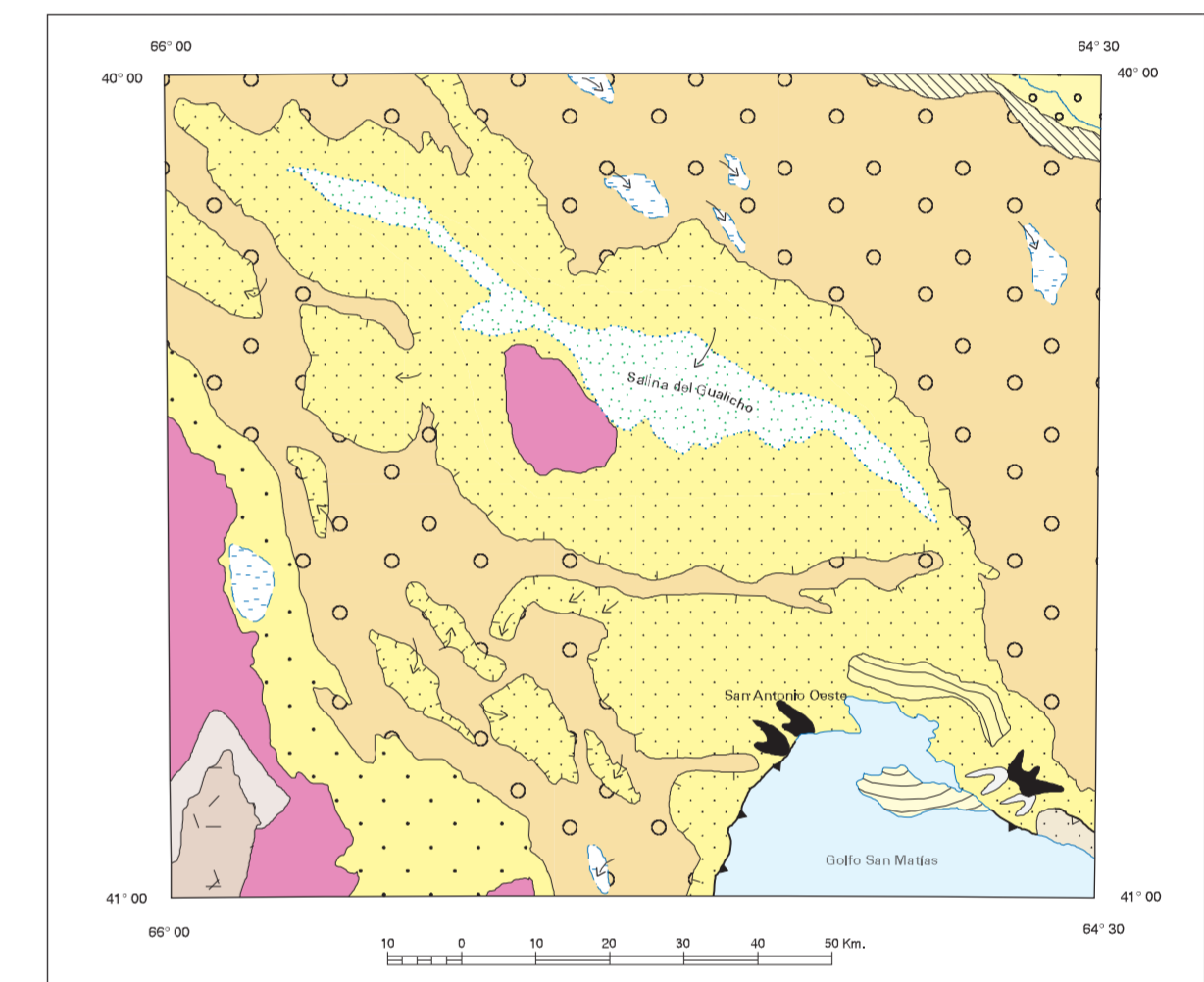
ESQUEMA REGIONAL



REFERENCIAS

Depósitos eólicas	Sedimentitas marinas del Maestrichtiano-Daniano
Depósitos continentales cuaternarios	Sedimentitas continentales cenozoicas
Depósitos eólicos pleistocenos	Vulcanitas ácidas mesozoicas
Depósitos aluviales atrorados	Vulcanitas ácidas en parte neoterciarias
Sedimentitas continentales pliocenas	Granitoides neopaleozoicos
Sedimentitas marinas del Eoceno-Mioceno	Sedimentitas espaleozoicas
Sesultis paleogenos	Metamorfismos del Precámbrico-Paleozoico inferior
Sedimentitas continentales eocénicas	

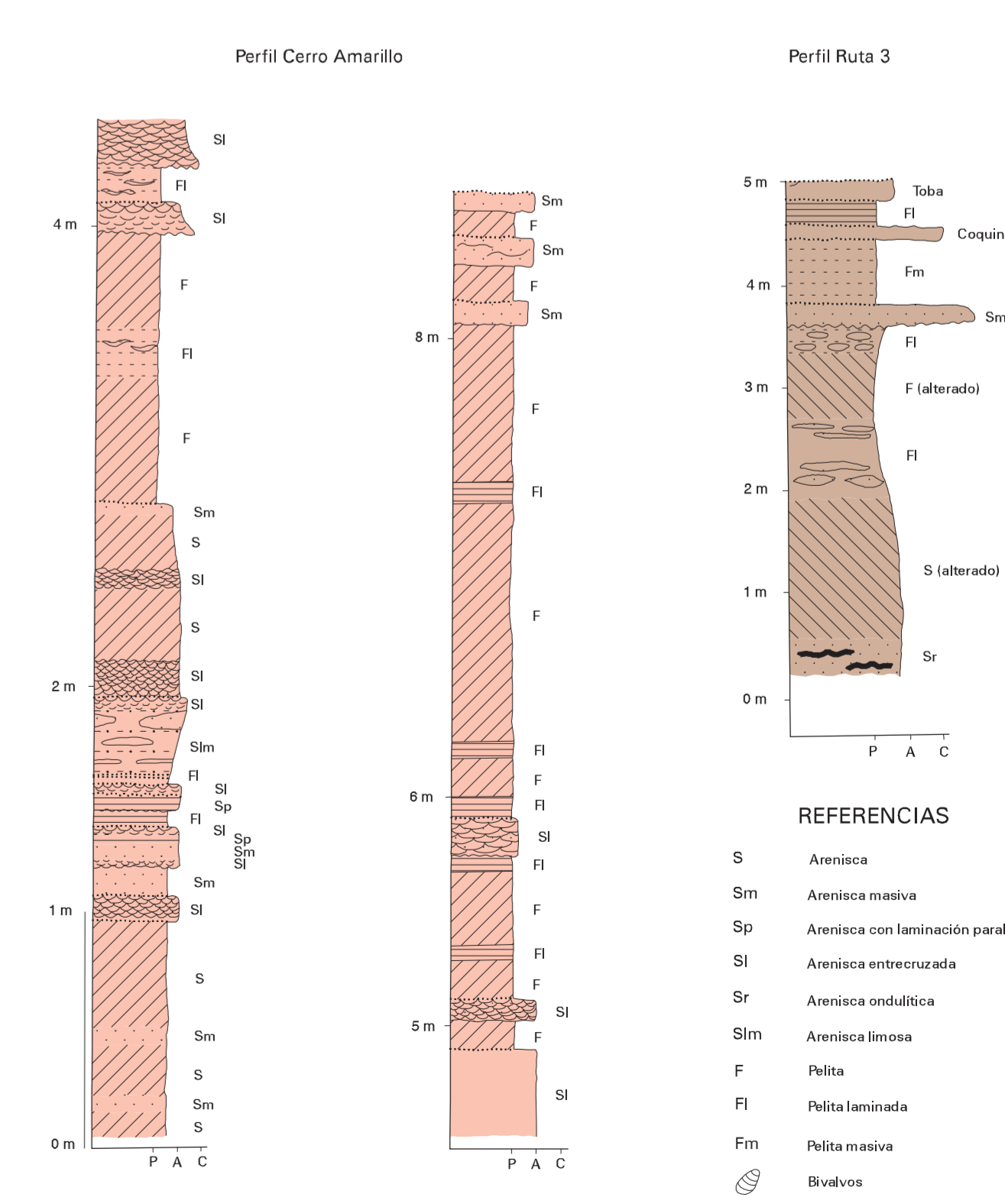
ESQUEMA GEOMORFOLÓGICO



REFERENCIAS

Anticlinoria aluvial disectada	Pedimentos de flanco convergentes
Remesas del río Negro	Coronas litorales elevadas
Planicie aluvial del río Negro	Acantilado activo
Planicie acuchada	Acantilado inactivo
Paricis estructurales lavicos	Medanos barjantados activos
Remoción en masa lapidamentada	Medanos parabólicos
Pedimentos de flanco	Espiga integrada por coronas litorales
Salina	Baños

PERFILES COLUMNARES



REFERENCIAS

S	Arenisca
Sm	Arenisca masiva
Sp	Arenisca con laminación paralela
Sl	Arenisca entrecruzada
Sr	Arenisca ondulada
Slm	Arenisca lamosa
F	Filita
Fl	Filita laminada
Fm	Filita masiva
B	Biólitico