



CUADRO ESTRATIGRAFICO

CENOZOICO	Cuaternario		
	Superior	10, 17, 18	16
Pleistoceno	Inferior	15	14, 15, 16
	Superior	12, 13a	13b
	Plioceno	0, 1, 10, 11, 12, 13a	13b
Mioceno	Superior	9	10
	Medio	8	
	Inferior	6	
Oligoceno	Superior	5	
	Inferior	2, 3, 4	
Jurásico	Superior	1	
	Medio	7	

18 DEPOSITOS ALUVIALES. Arenas y arcillas.
17 DEPOSITOS COLUVIALES. Gravas y arenas.
16 DEPOSITOS DE REMOCION EN MASA. Gravas, arenas y arcillas.
15 DEPOSITOS BLACLACUSTRES. Limos y arcillas.
14 DEPOSITOS PROGLACIARIALES (NIVELES A, B y C). Gravas y arenas finas a medianas.
13 DEPOSITOS MACROALUVIALES ATERRAZADOS. Arcillas y gravas.
12 DEPOSITOS MACROALUVIALES. Bajas gravas y arenas.
11 FORMACION CHALIA (continental). Conglomerados y areniscas.
10 FORMACION RIO MAYO (continental). Areniscas, tobos, limos, arcillas y conglomerados.
9 FORMACION PEDREGOSO (continental). Conglomerados polimíticos y areniscas finas a medianas.
8 FORMACION RIO FRIAS (continental). Tobos y limos blancos y amarillos.
7 ROCAS EFUSIVAS TERCIARIAS. Basaltos e ignimbritas (25 a 20 m. a.).
6 BASALTOS DEL ANDINO NEGRO Y DEL ALTO RIO SENGUERR. Basaltos vesiculosos (76 a 81 m. a.).
5 FORMACION EL GATO. Dacitos y ródacitos (123 m. a.).
4 FORMACION PANTANILLO. Porfiro andesítico y dacítico con pasta albitica (117 m. a.).
3 FORMACION CAREN LEUFU. Lavas porfíricas, tobos brochosos e ignimbritas (111 a 113 m. a.).
2 FORMACION APELEO (mar). Areniscas gris verdosas.
1 FORMACION LAGO LA PLATA. Andesitas, dacitas y tobos lílicos (145-16 m. a.).

REFERENCIAS GEOLOGICAS

FALLAS
Falla visible
Mera, supuesta, deducida o fossilizada
Corrimiento
Corrimiento inferior

PLIEGUES
Anticlinal
Sinclinal
Anticlinal con indicación de buzamiento
Sinclinal con indicación de buzamiento

CONTACTOS
Concordantes
Discordantes
Contacto intrusivo

ESTRUCTURAS MENORES
Estratificación con rumbo e inclinación

PUNTOS DE MUESTREO
n
n número

REFERENCIAS CARTOGRAFICAS

Capital de provincia
Cabeceas de departamento
Límite interprovincial
Camino pavimentado, consolidado
Camino de tierra, huella
Línea de Alta Tensión
Gasoducto, acueducto
Ruta nacional 1/provincial

Ferrocarril
Puente, dique
Casa, edificio
Corriente de agua permanente
Corriente de agua intermitente
Lago o laguna permanente, intermitente
Salinas, bañado
Punto trigonométrico
Curva de nivel principal y su altitud, barranca
Curva de nivel intermedia, barranca

ABREVIATURAS

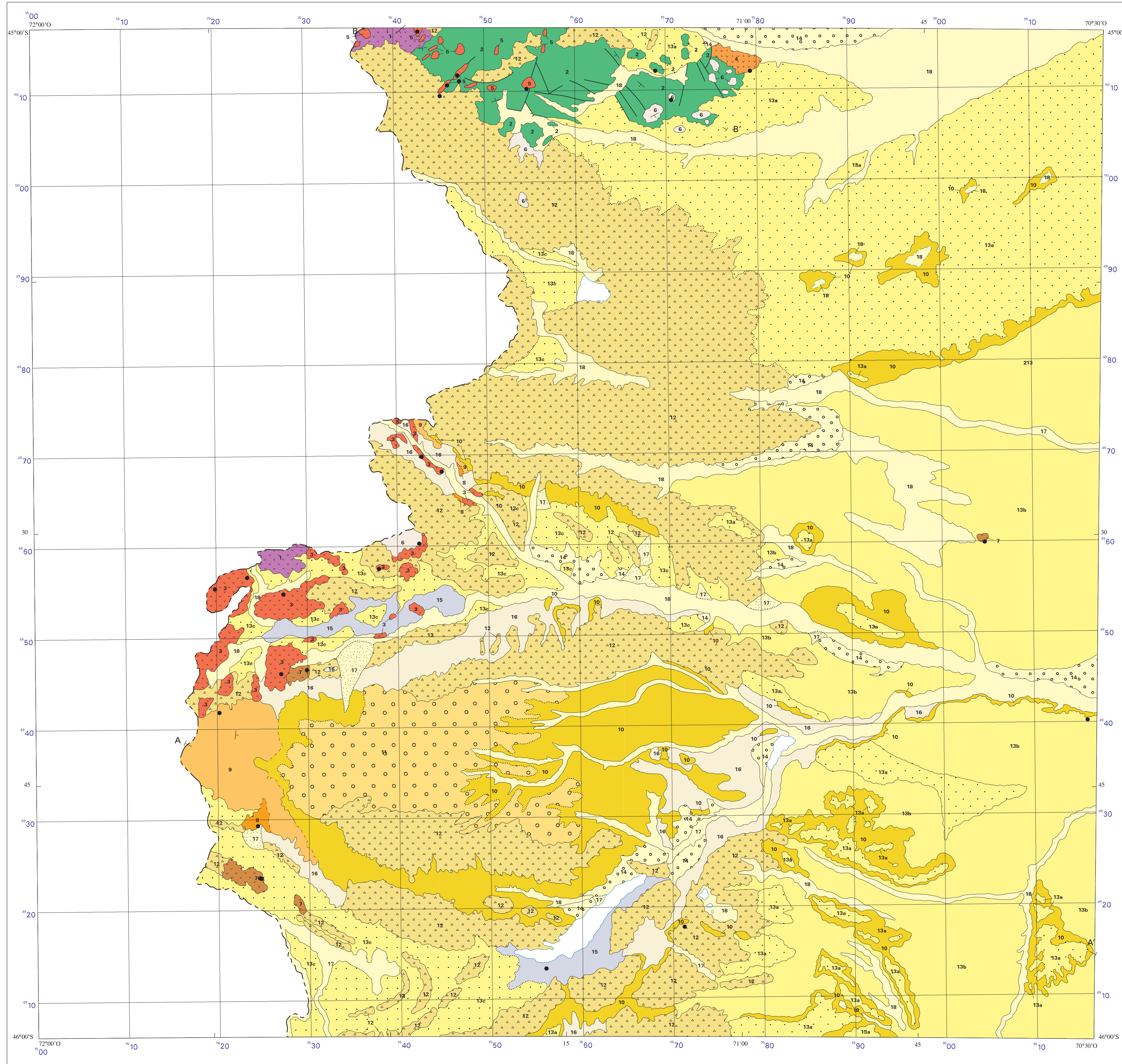
B.	Bahía	L.	Lago	Pol.	Policia
Ciudad.	Ciudad	Lag.	Laguna	Port.	Portezuelo
Cnd.	Cerro	Mo.	Monte	Dts.	Dique
So.	Estancia	P.	Punta	R.	Rio
Ea.	Estancia	Pla.	Península	Sa.	Sierra

UBICACION GEOGRAFICA

DIAGRAMA DE LOCALIZACION

DATUM ALTIMETRICO (vertical) P.A.R.N.: Referido al nivel del mar como horizonte hipsométrico adoptado en el año 1924 para Mar del Plata
DATUM GEODESICO (horizontal): Campo Inchauspe 1969
INFORMACION TOPOGRAFICA: CARTA I.G.M. ALTO RIO SENGUERR (4572-IV) ESCALA 1:250.000

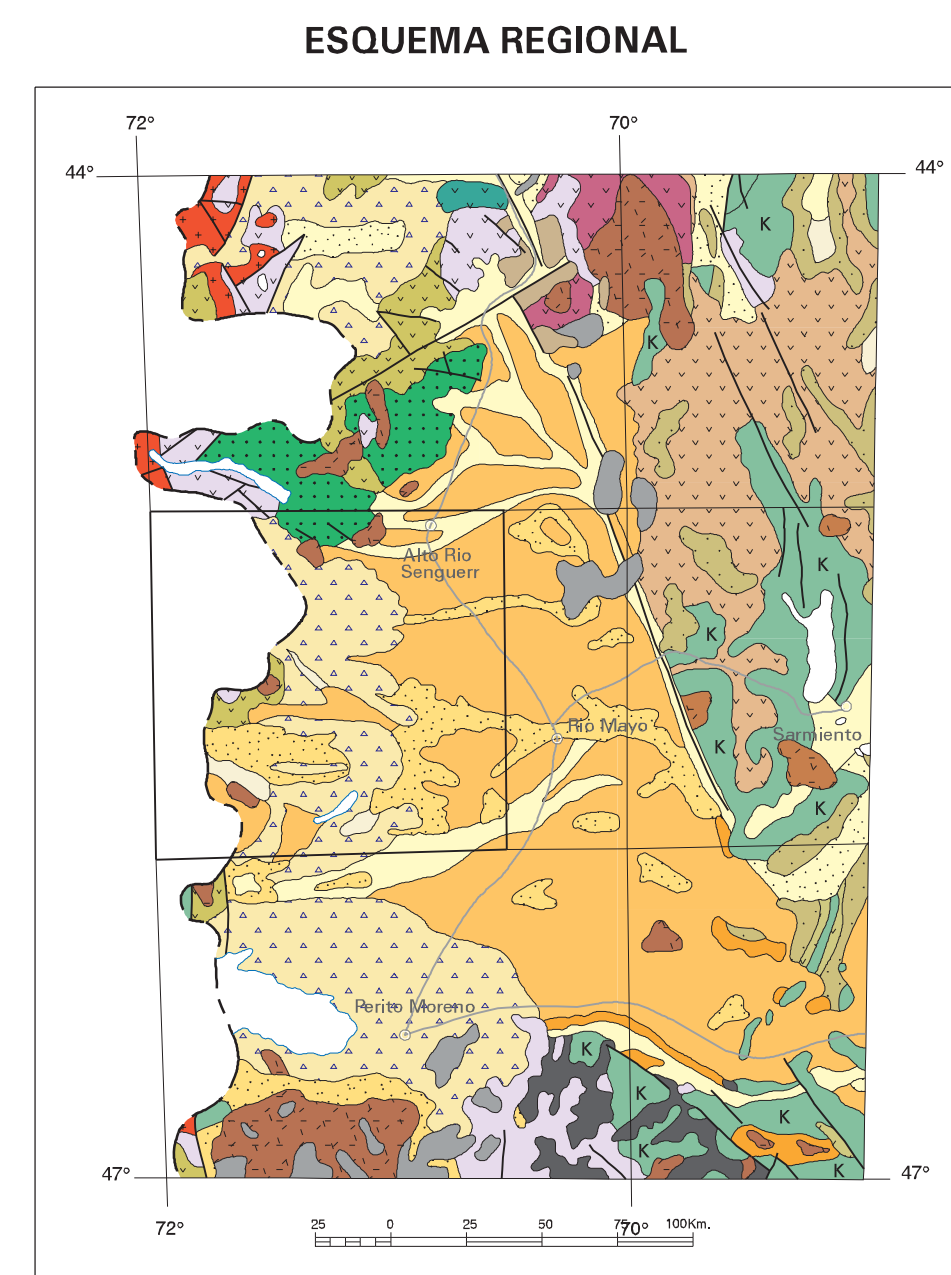
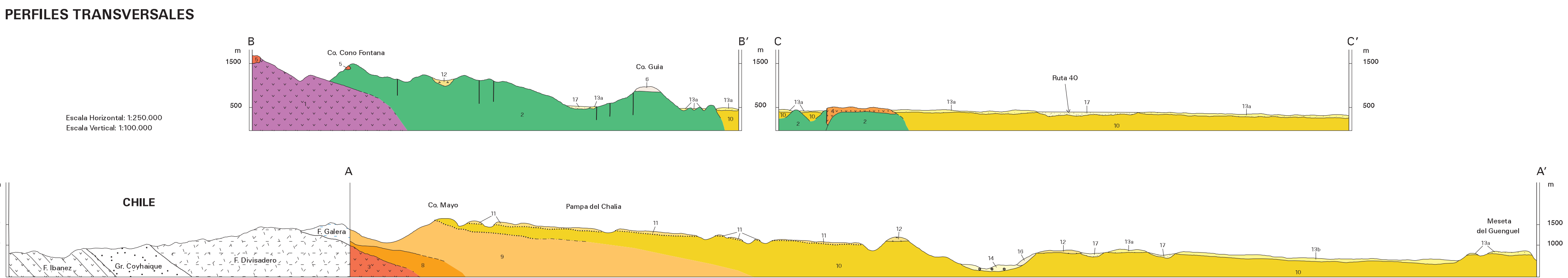
TREATAMIENTO INFORMATICO: SECTOR SENSORES REMOTOS Y SIG. IGRM
05-APR-1992



Programa Nacional de Cartas Geológicas
Ley N. 24.224 de Reordenamiento Minero

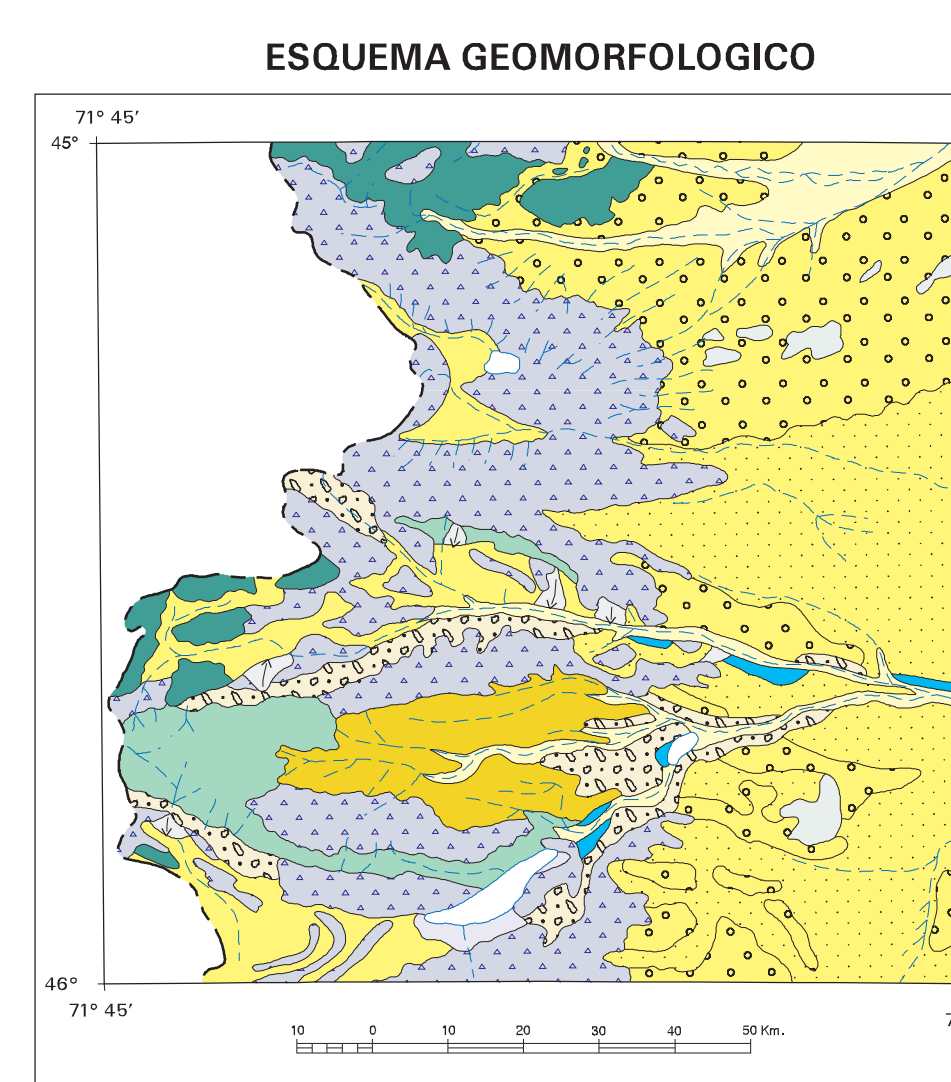
ESCALA 1:250.000
PROYECCION GAUSS-KROGER
EQUIDISTANCIA 200 METROS

NORMAS, DIRECCION Y SUPERVISION DEL IGRM
Geología por: Lic. Carlos N. Dal Molin.



REFERENCIAS

Reciente y actual	Sedimentación marina paleógena	Basalto andino
Depósitos de remoción en masa	Sedimentación continental paleógena	Gr. Chubut
Depósitos pleistocenos	Basaltos andinos diferenciados	Vulcanitas meso-cenozoicas
Depósitos glaciares	Basaltos paleógenos	Sedimentación marina cenozoica
Depósitos proglaciares	Sedimentación marina cretácico-terciaria	Vulcanitas meso-cenozoicas porfíricas
Basaltos cuaternarios	Basaltos cretácicos	Vulcanitas ácidas jurásicas
Sedimentitas terciarias	Vulcanitas ácidas-cretácicas	Sedimentitas carbonífero-giménicas
Basaltos negros		



REFERENCIAS

Planicie aluvial	Planicie proglaciar	Asentamientos
Bajo con olivares	Abanicos aluviales	Sarrazales glaciares
Planicie glaciares	Relieve múltiple labrado en rocas consolidadas	Relieve fluvial labrado en rocas poco consolidadas
Morrenas	Planicies estructurales	

