

Sector al Norte del Hospital Alvear (Club Nautico del Km 3 )

Foto año 1973

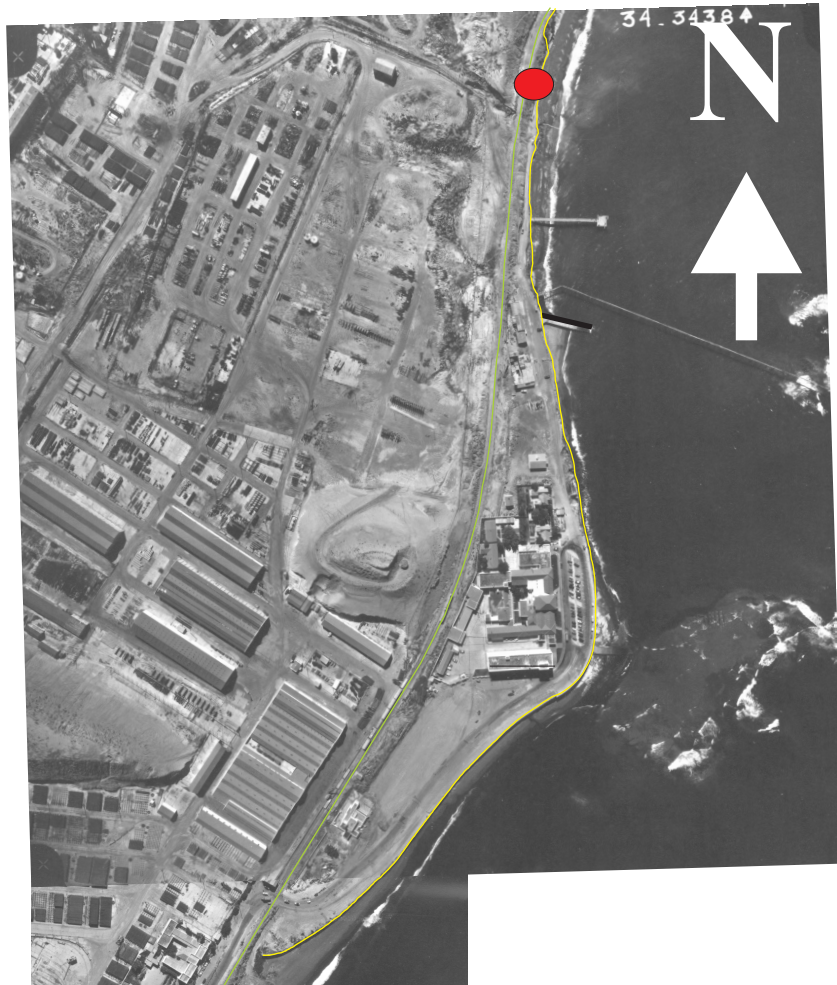


Foto año 2001



Escala

0 50 100

Metros

● Punto donde se calculo una tasa de erosion de 1 a 0.6 metros por año.

Figura nro. 7: Tasa de erosion en el Hospital Alvear. Linea amarilla: linea de costa. Linea verde: vias del ferrocarril.

Realizo: Gomez, A. Andrea