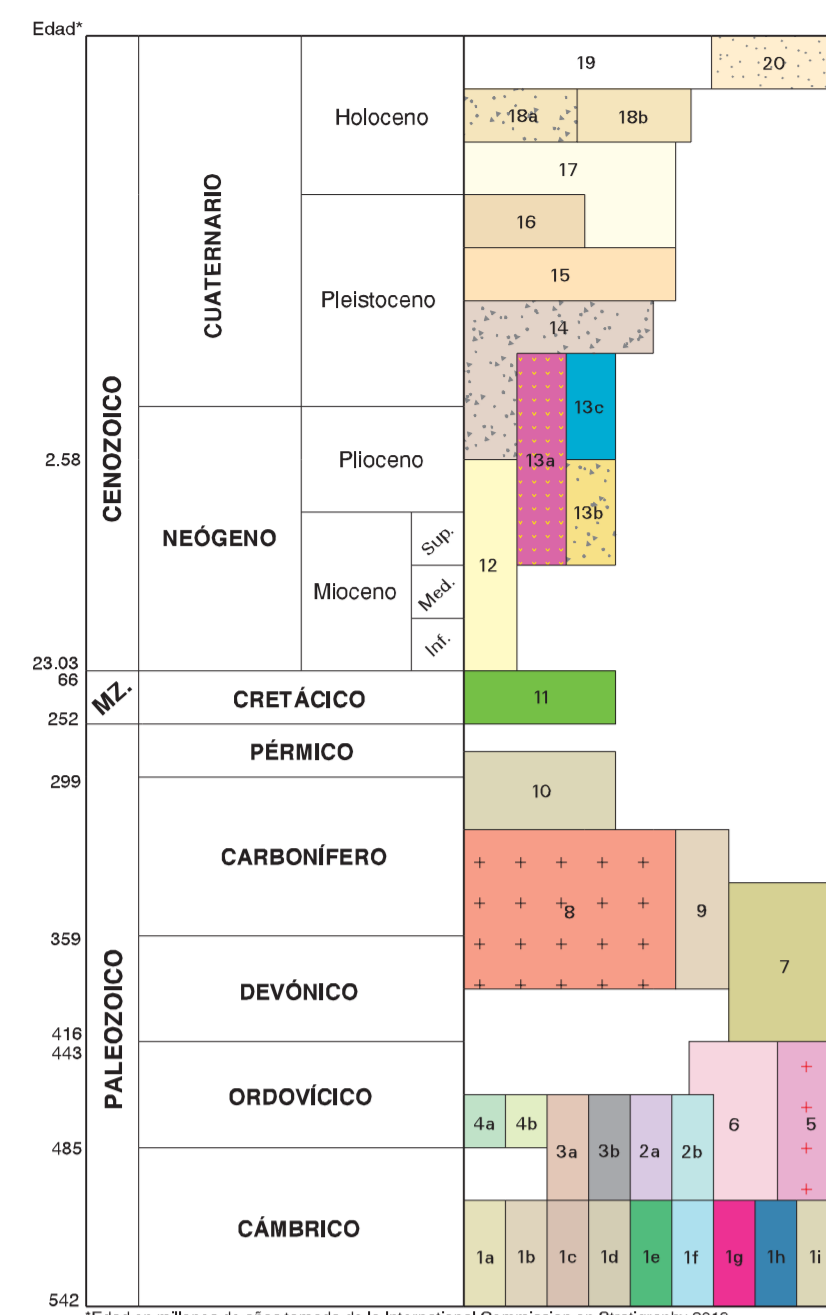




CUADRO ESTRATIGRAFICO



- 20 DEPOSITOS EOLICOS: Arenas
- 19 DEPOSITOS ALUVIALES: Arenas, gravas y conglomerados.
- 18 DEPOSITOS DE REMOCION EN MARCHA: Bloques
- 17 DEPOSITOS PEDEMENTARIOS: Gravas y arenas.
- 16 DEPOSITOS LOESICOS: Limas
- 15 FORMACION RIO CONLARA: FORMACION CHOCANHAVARA: Sedimentos fino arenosos fluviátiles
- 14 DEPOSITOS PEDEMENTARIOS ANTIGUOS: Conglomerados.
- COMPLEJO VOLCANICO EL MORRO
- 13e Travertines
- 13b Fiebre de azufre
- 13a Andesitas, dacitas, lavas y trapajos.
- FORMACION RIO QUINTO: Limolitas arenosas y FORMACION PAGO DE LAS CARPETAS: Arenas y conglomerados.
- 12 FORMACION RIO QUINTO: Limolitas arenosas y FORMACION PAGO DE LAS CARPETAS: Arenas y conglomerados.
- 11 BASALTOS
- 10 FORMACION BAJO DE VELIZ: Dacitas, arenosas, limolitas y arenitas con folios.
- 9 LAMPROFIROS
- 8 GRANITOIDES ACHALANOS
- 7 FOLIA MILONITICAS EN ZONAS DE CIZALLA
- 6 GRANITOIDES FAMILIARIANOS
- FORMACION SAN LUIS
- 5a Plazas, filitas y metaandésitas.
- 4a Antarcogranitos
- 3a Granitos y esquistos, ortogneises.
- 2a Esquistos y granitos.
- COMPLEJO METAMORFICO COMECHINGONES
- 1a Metasedimentos
- 1b Metagranitos
- 1c Rocas ultrabásicas.
- 1d Mármol
- 1e Arboledas
- 1f Orogénesis
- 1g Extremolitas
- 1h Anfibolitas
- 1i Gneises y esquistos.

REFERENCIAS GEOLOGICAS

FALLAS

- Falla comprobada
- Idem, cubierta o deducida
- Falla inversa, triángulos en labio elevado
- Idem, cubierta o deducida
- Falla con indicación de hundimiento de labio bajo
- Faja empujadora

CONTACTOS

- Contacto geológico
- Contacto geológico inferido

LITOLOGIA

- Dique o vena

ESTRUCTURAS MENORES

- Foliación
- Foliación magnética
- Foliación isoclinal
- Foliación vertical
- Diaclisa
- Diaclisa vertical
- Lineación

INDICIO Y/O YACIMIENTO MINERAL AFLORANTE

- Referencia al Cuadro-Resumen de Indicios y ocurrencias minerales
- min: mineral
- min: mineral

REFERENCIAS CARTOGRAFICAS

- Limite interprovincial
- Cabeceira de departamento
- Población
- Casa o edificio
- Templo
- Ruta Nacional
- Ruta Provincial
- Camino pavimentado
- Camino consolidado
- Camino de tierra
- Ferrocarril
- Curva de nivel directriz y cota
- Curva de nivel de equidistancia
- Indicador de altitud
- Curso de agua permanente
- Curso de agua transitorio
- Lago o laguna permanente

ABREVIATURAS

A.	Arroyo	Cañ.	Cañada	CO.	Cerro	Est.	Estancia
Emb.	Embase	Pje.	Paraje	Pto.	Puesto	Q.	Quebrada
R.	Rio	Sa.	Sistema				

UBICACION GEOGRAFICA

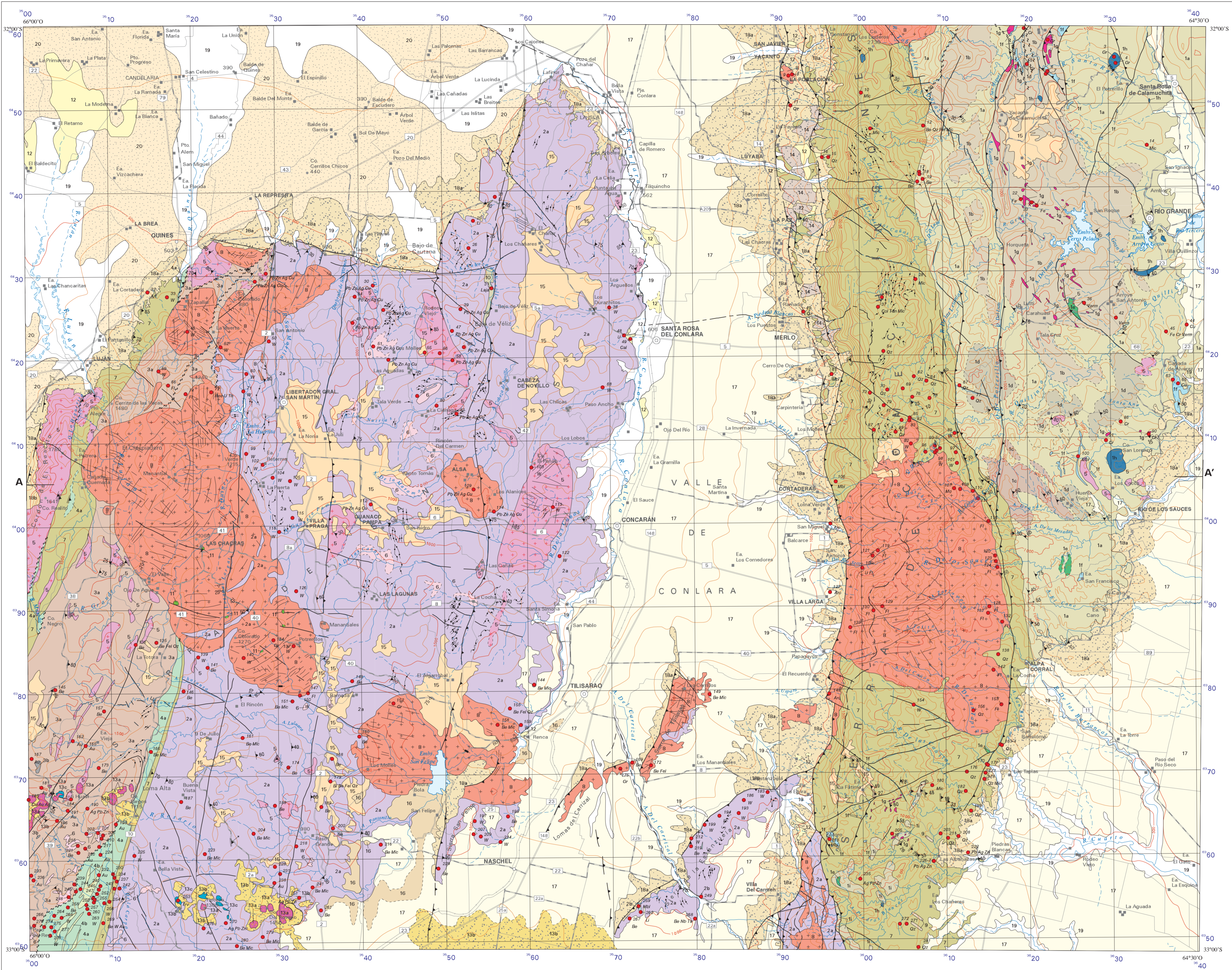
DIAGRAMA DE LOCALIZACION

DATUM ALTIMETRICO (vertical) (P.A.R.N.): Referido al nivel del mar como horizonte hipsométrico adoptado en el año 1924 para Mar del Plata

DATUM GEODESICO (horizontal): POSGAR 84

INFORMACION TOPOGRAFICA: CARTA I.G.M.: VILLA DE MERLO (3366-II), ESCALA 1:250.000

TRATAMIENTO INFORMÁTICO: SECTOR SENSORES REMOTOS Y SIG. IGRM. DELEGACION CORDOBA
DIGITALIZACIÓN Y EDICIÓN: Juan N. Cavallari
11 Jun 15

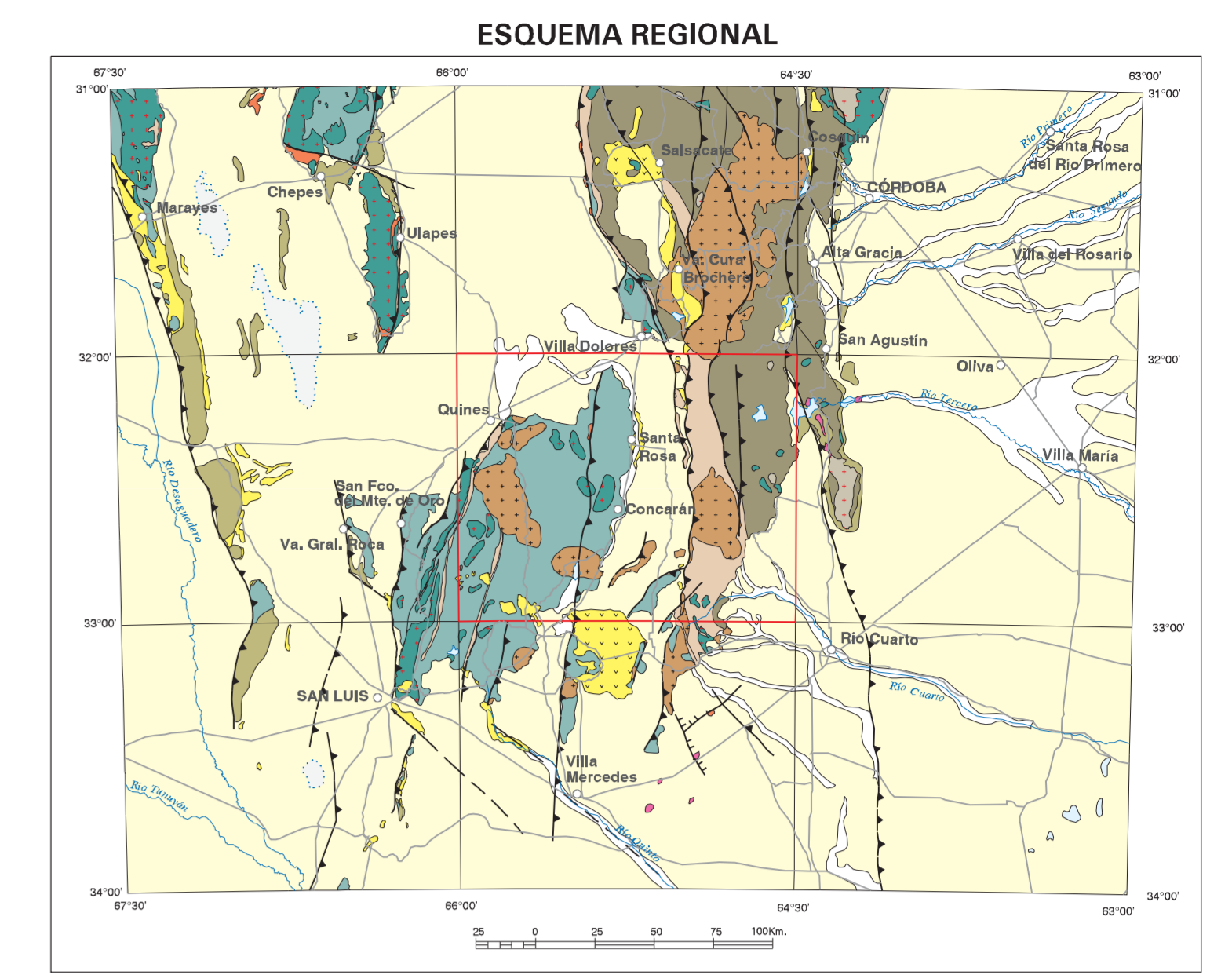
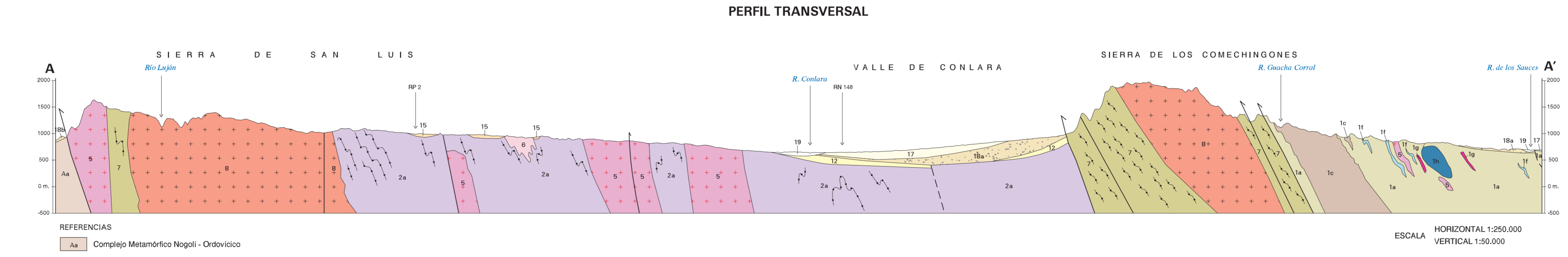


Programa Nacional de Cartas Geológicas
Ley Nº 24.224 de Reordenamiento Minero

ESCALA 1:250.000

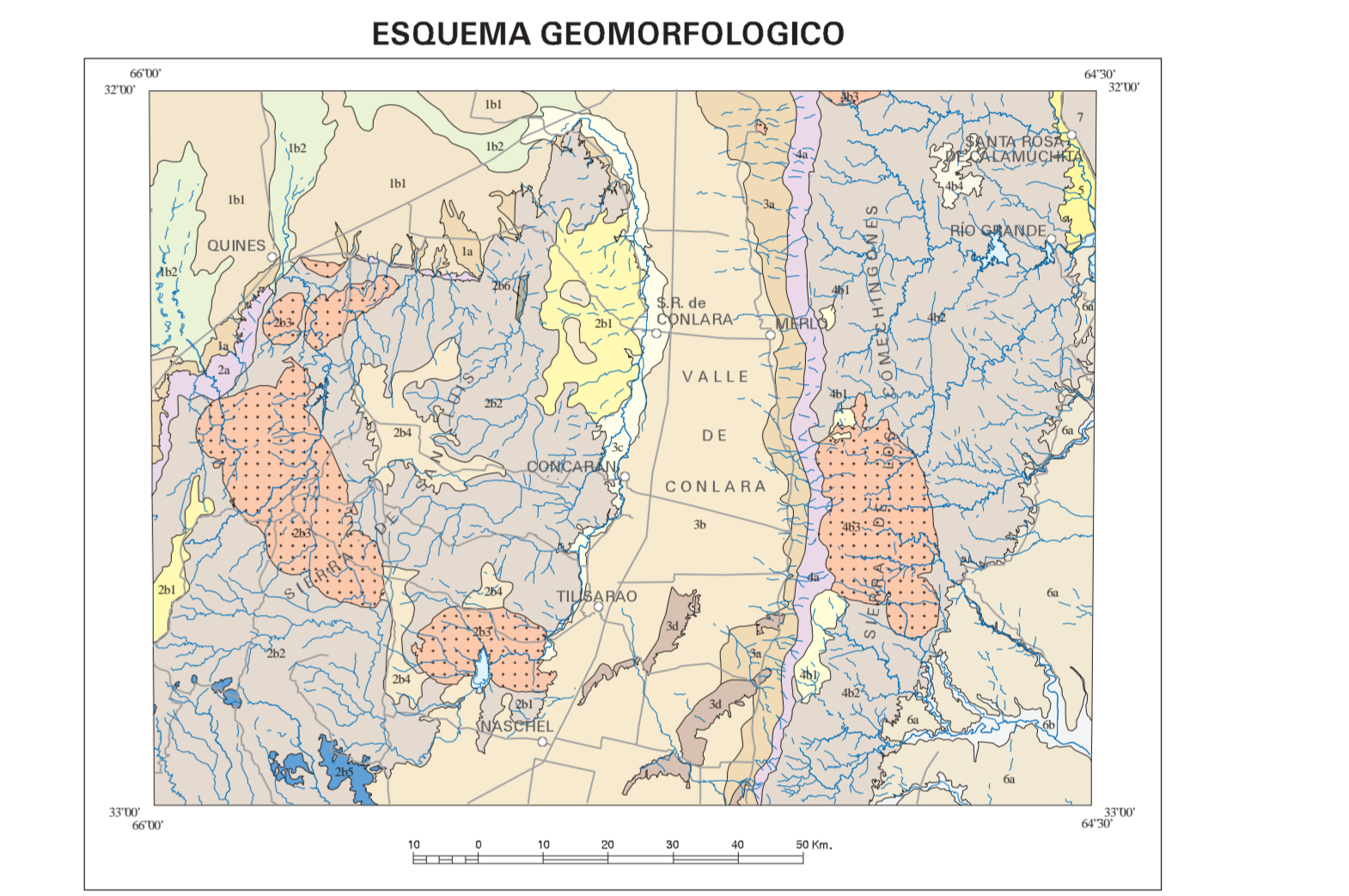
PROYECCION CONFORME GAUSS-KRUGER
SISTEMA DE REFERENCIA POSGAR 84
EQUIDISTANCIA 100 METROS

NORMAS, DIRECCION Y SUPERVISION DEL IGRM
JEFE DE PROYECTO: Juan C. Candiani.
GEOLOGIA: Juan C. Candiani.
RECURSOS MINERALES: Juan C. Candiani, Humberto Ullaco
SUPERVISION: Roberto Miro



REFERENCIAS

Cuerpos de Agua	Volcánicas	Fajas Múltiples
CUATERNARIO	CRETACICO	ORDOVICICO
Depositos evaporíticos	Sedimentaria	Granolitos
Depositos fluviátiles	Volcánicas	Complejo metamórfico
Sedimentario	CARBONIFERO-PERMICO	Granitoides
TERCIARIO	DEVENICO	Complejo metamórfico
Sedimentario	Granolitos	



REFERENCIAS

7. SIERRA CHICA	4a. Ladera occidental	2b-3. Paisaje granítico
6. PLANICIE PEDEMENTARIA	3d. Sierras aisladas del interior de la depresión	2b-5. Complejo de valles fluviátiles
1b. Fajas fluviátiles pedemontanas	3c. Valle del Conlara	2b-1. Paleosuperficie de erosión
4a. Lomas periserranas	3b. Valle de los Saucos	2a. Ladera occidental y frente serrano septentrional
5. DEPRESION CALAMUCHITA - LA CRUZ	3a. Piedemonte occidental de la sa. de Comechingones	1b-2. Depósitos de explayamiento
4. SIERRA DE COMECHINGONES	2. SIERRA DE SAN LUIS	1b-1. Planicie leosolida
4b-4. Pampas de altura	1a. Piedemonte noroccidental y septentrional proximal de la sierra de San Luis.	1a. Piedemonte noroccidental y septentrional proximal de la sierra de San Luis.
4b-3. Paisaje granítico	2b-6. Valles estructurales	1a. Piedemonte noroccidental y septentrional proximal de la sierra de San Luis.
4b-2. Complejo de valles fluviátiles	2b-5. Morfolojias volcánicas	1a. Piedemonte noroccidental y septentrional proximal de la sierra de San Luis.
4b-1. Paleosuperficie de erosión	2b-4. Pampas de altura	1a. Piedemonte noroccidental y septentrional proximal de la sierra de San Luis.
		1a. Piedemonte noroccidental y septentrional proximal de la sierra de San Luis.

