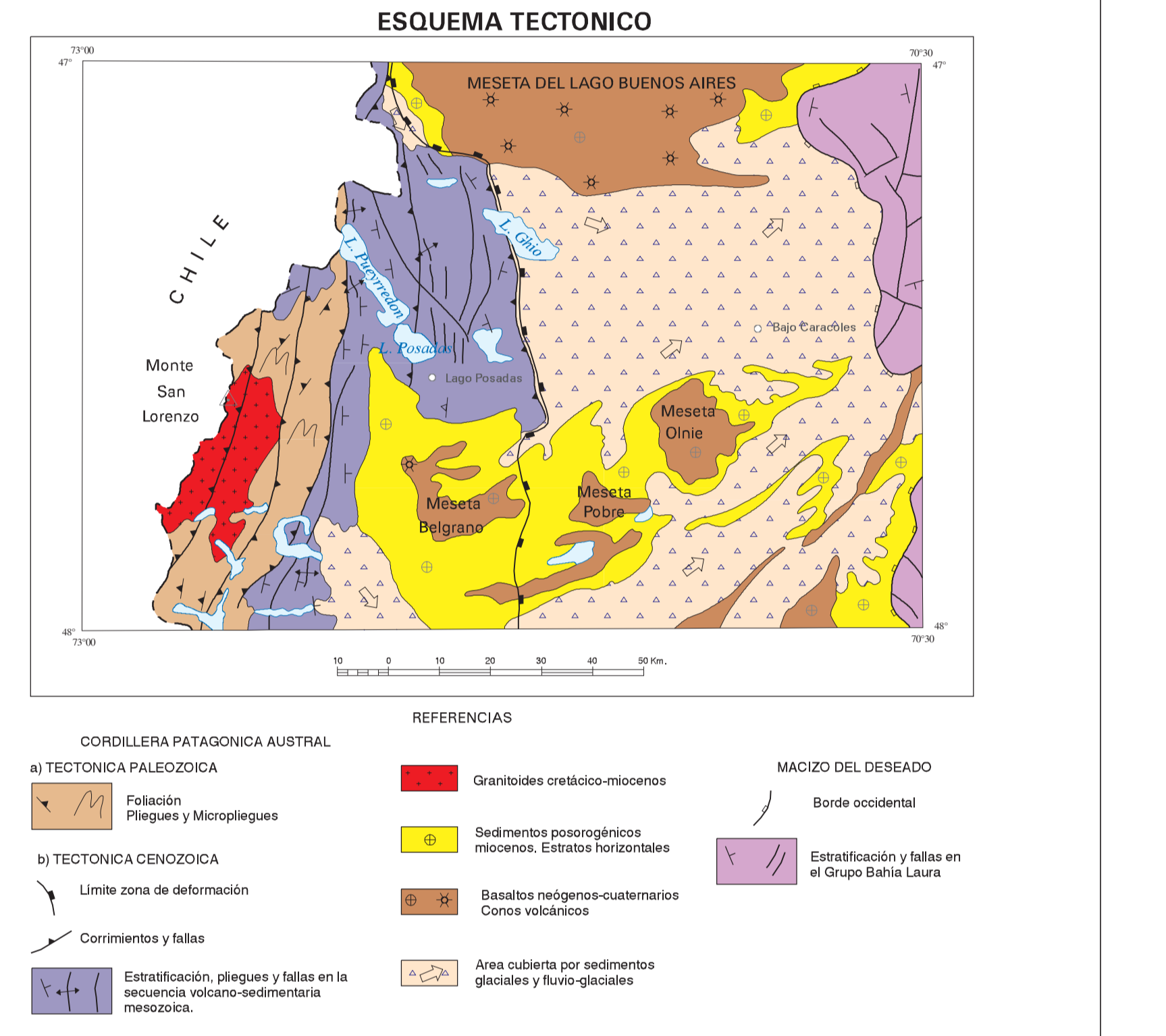
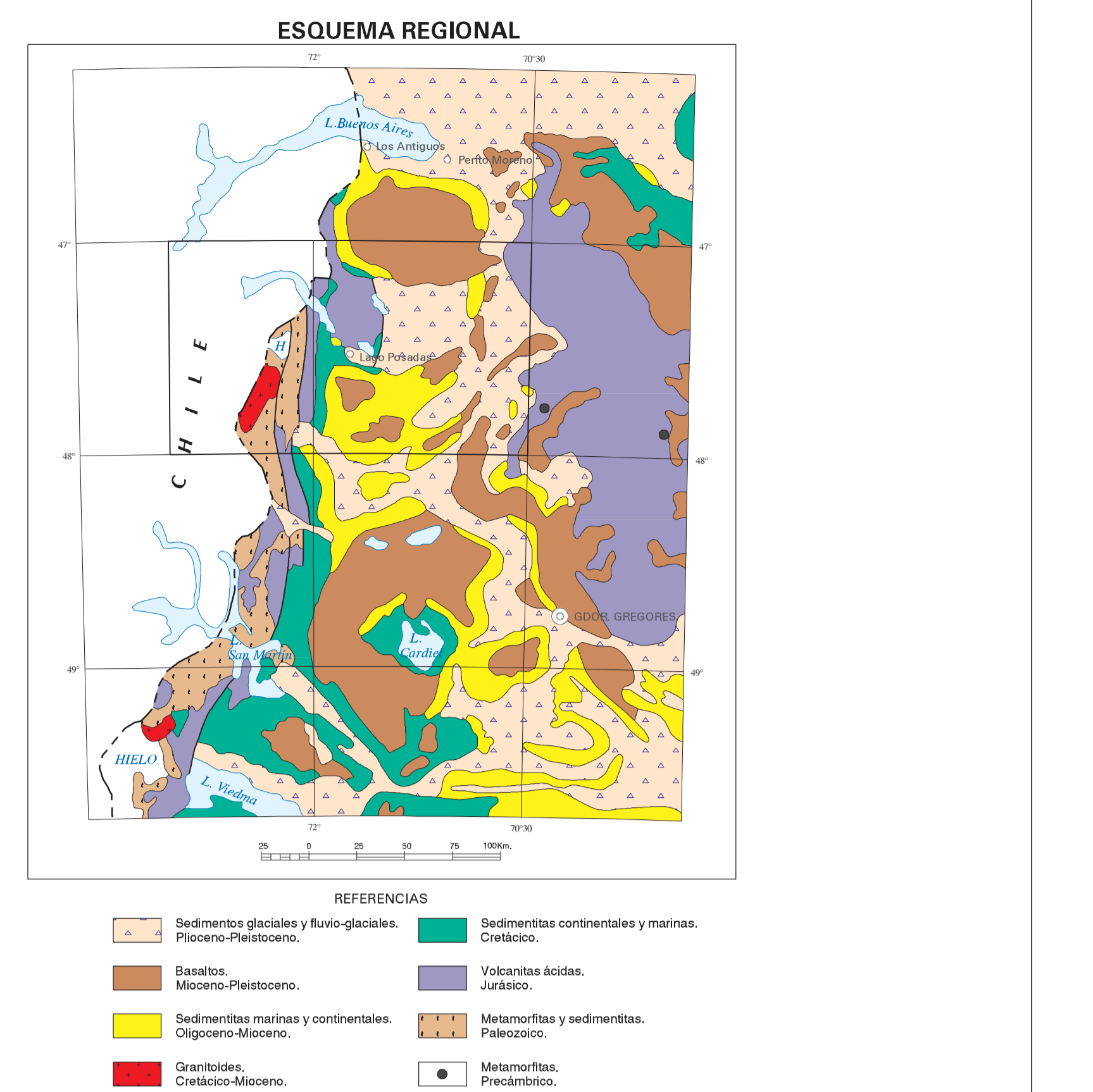
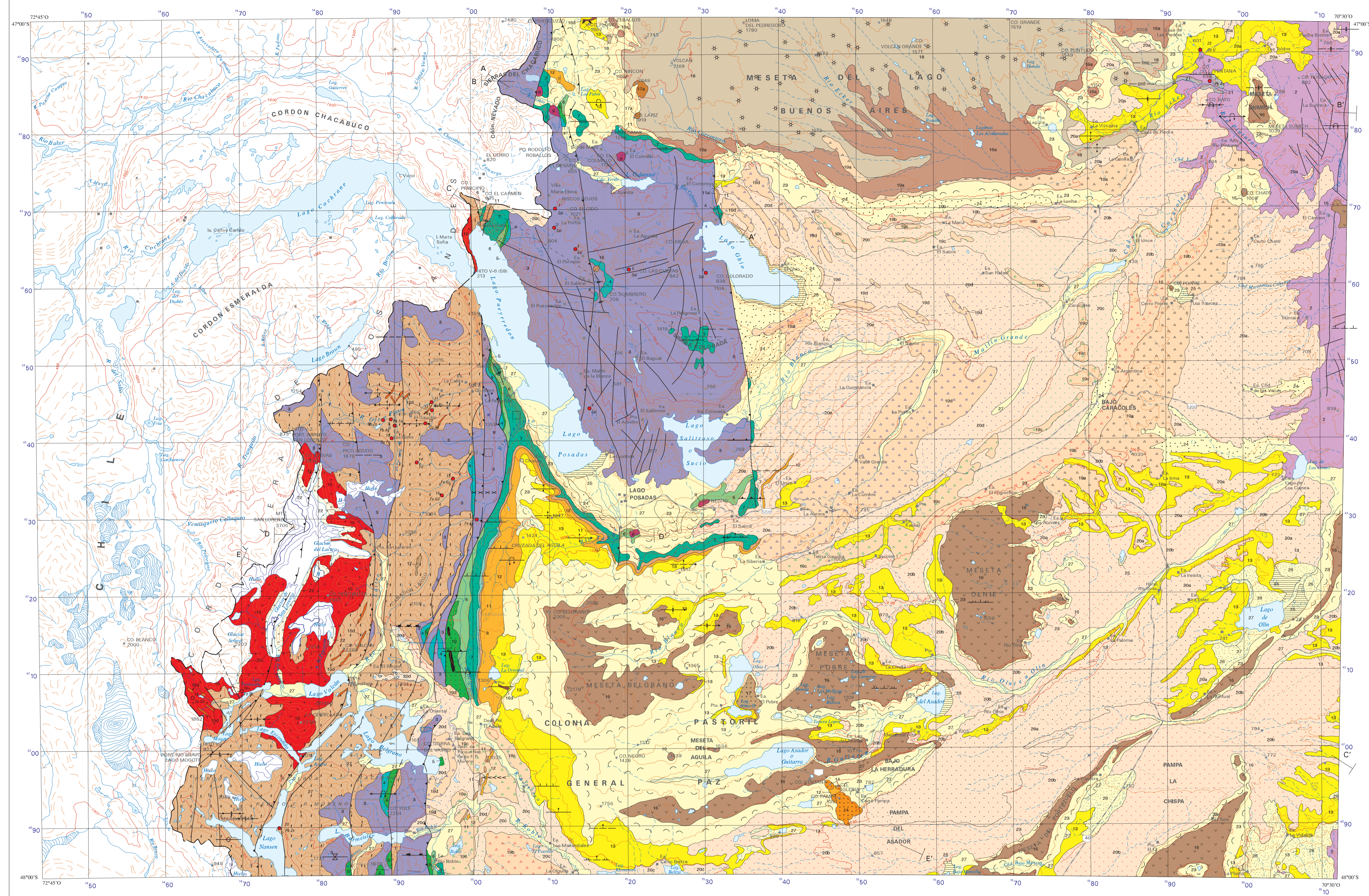


CUADRO ESTRATIGRAFICO

ERA	PERIODO	CENOZOICO	
		CUATERNARIO	TERCIARIO
CENOZOICO	HOLOCENO	27	27
		26	26
		25	25
	PLEISTOCENO	24	24
		23	23
		22	22
	PLIOCENO	21	21
		20	20
		19	19
	MIOCENO	18	18
17		17	
16		16	
OLIGOCENO	15	15	
	14	14	
	13	13	
CRETACICO	12	12	
	11	11	
	10	10	
JURASICO	9	9	
	8	8	
	7	7	
PALEOZOICO	6	6	
	5	5	
	4	4	
PALEOZOICO	3	3	
	2	2	
	1	1	

27 DEPOSITOS ALUVIALES: Gravas, arenas, limos y arcillas.  
26 DEPOSITOS ALUVIALES TERRAZADOS: Gravas, arenas, limos y arcillas.  
25 DEPOSITOS COLUVIALES: Gravas y arenas.  
24 DEPOSITOS DE REMOCION EN MASA Y ASIENTAMIENTOS: Bloques, gravas y arenas.  
23 DEPOSITOS GLACIALES: Bloques, gravas y arenas.  
22 DEPOSITOS GLACIALES: Gravas, arenas y limos.  
21 BASALTO PINTURAS: Laves de basalto olivinoso.  
20 DEPOSITOS GLACIALES: Gravas, arenas y limos.  
19 DEPOSITOS GLACIALES: Gravas, arenas y limos.  
18 DEPOSITOS GLACIALES: Gravas, arenas y limos.  
17 BASALTO CERRILLO: Lavas de basalto olivinoso.  
16 BASALTO BELGRANO: Lavas de basalto olivinoso.  
15 COMPLEJO EL QUEMADO: Conglomerados, areniscas, areniscas y pefias.  
14 ANDESITA CERRILLO: Andesitas.  
13 GRUPO RIO SAN LORENZO: Andesitas, lavas, lavas y lavas.  
12 FORMACION CENTINELA (incompleta): Conglomerados, areniscas, areniscas y pefias.  
11 BASALTO POSADAS: Lavas de basalto olivinoso.  
10 ESQUEJA RIO CARBON: Lavas de basalto olivinoso.  
9 INTUBOS CERRILLO: Andesitas, lavas, lavas y lavas.  
8 FORMACION RIO TARDÉ: Conglomerados, areniscas y pefias.  
7 FORMACION RIO MAYER: Pefias y areniscas.  
6 FORMACION RIO LACTEO: Pefias, pefias, pefias y pefias.  
5 COMPLEJO EL QUEMADO (incompleta): Conglomerados, areniscas y pefias.  
4 GRUPO RIO SAN LORENZO: Andesitas, lavas, lavas y lavas.  
3 GRUPO RIO SAN LORENZO: Andesitas, lavas, lavas y lavas.  
2 GRUPO RIO SAN LORENZO: Andesitas, lavas, lavas y lavas.  
1 FORMACION RIO LACTEO: Pefias, pefias, pefias y pefias.



REFERENCIAS GEOLOGICAS

FALLAS	CONTACTOS
Comienzo y falla inversa	Contacto concordante
Retroconito	Contacto discordante
Falla expuesta o oculta	Contacto atípico
Falla extensional invertida	
Falla y fractura	ESTRUCTURAS MENORES
Pliegue	Estrofiación
Marcada	Falación
	Cono volcánico

INDICIO Y/O YACIMIENTO MINERAL A FLORANTE

● número  
■ zona

REFERENCIAS CARTOGRAFICAS

--- Límite internacional	--- Curva de nivel de equivalencia
--- Límite de período	--- Curva de nivel equitativa
--- Límite de parque nacional	--- Hito
○ Pueblo o villa	○ Indicador de altitud
■ Casa o edificio	--- Curva de nivel de equivalencia sobre glaciar
■ Escuela	--- Curva de nivel de equivalencia
○ Aeródromo	--- Curva de nivel de equivalencia
--- Ruta Nacional	--- Curva de nivel de equivalencia
--- Ruta Provincial	--- Curva de nivel de equivalencia
--- Camino comunal	--- Curva de nivel de equivalencia
--- Huella o senda	--- Curva de nivel de equivalencia
--- Curva de nivel de equivalencia	--- Curva de nivel de equivalencia

ABREVIATURAS

A. Arroyo	CO. Cerro	Cd. Cañada	Cd. Cordon
Co. Cerro	Cv. Cañada	Dst. Departamento	Est. Estancia
H. Hito	L. Lago	Is. Isla	L. Lago
Lag. Laguna	MTE. Monte	PORT. Puerto	Pto. Puerto
R. Rio	SL. Sierra		

