

MAPA DE HIDROLOGIA SUBTERRANEA

Carta de Línea de Base Ambiental "Concepción" - 2766-IV

REFERENCIAS

-  Zona de permeabilidad elevada. (Litología dominante: Gravas y Arenas)
-  Zona de permeabilidad elevada a moderada. (Litología dominante: Arenas y Limos)
-  Zona de permeabilidad moderada. (Litología dominante: Limos)
-  Zona de permeabilidad Baja. (Litología dominante: Metamorfitas, granitoides, conglomerados, areniscas arcillitas y bancos de yeso)
-  Curva Isopieza
-  Limite del área de surgencia por debajo de los 100 metros de profundidad
-  Sentido del flujo subterráneo
-  Río
-  Embalse
-  Población
-  Localidad
-  Ruta Provincial
-  Ruta Nacional

 110 - N° de pozo
 102 - 2.4
 Profundidad Bajo Boca de Pozo (mbpp) Nivel estático

UBICACION GEOGRAFICA

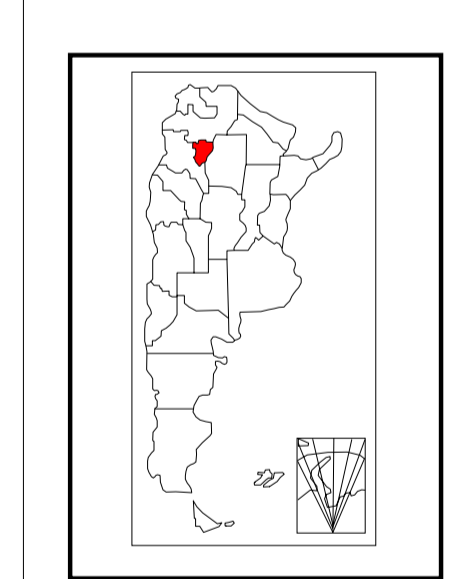
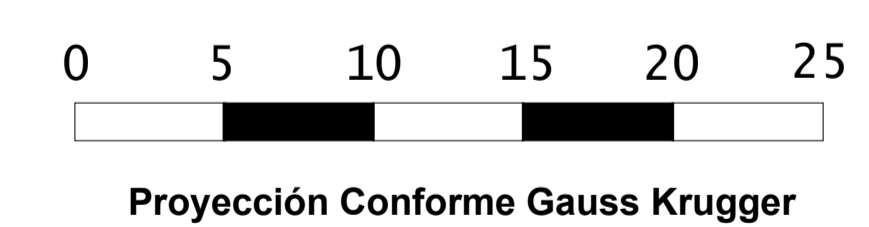
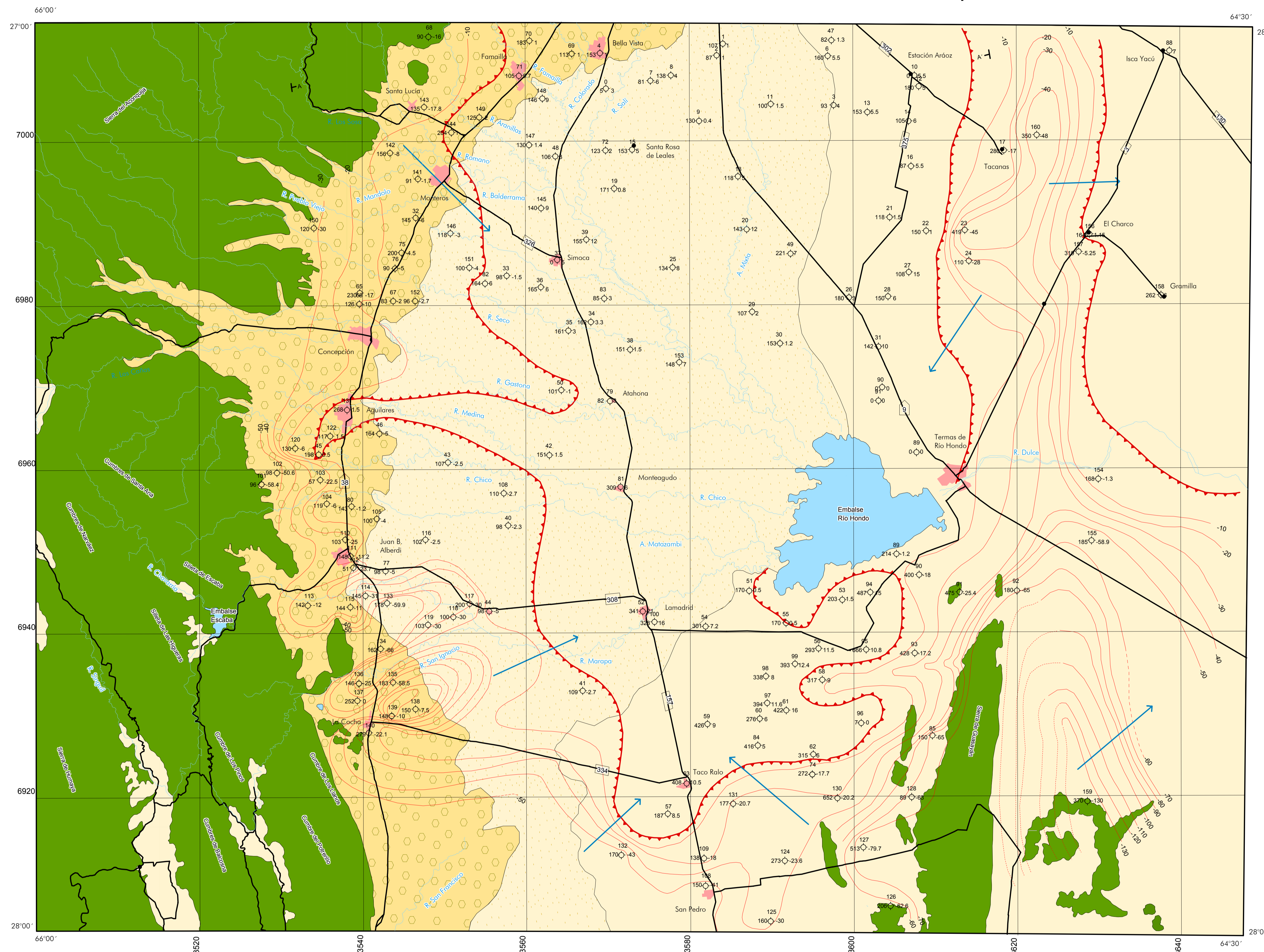


DIAGRAMA DE LOCALIZACION

2566-III	2566-IV	2563-III
2766-I	2766-II	2763-I
2766-III	2766-IV	2763-II



Autores: María Gabriela García
Diego S. Fernández