

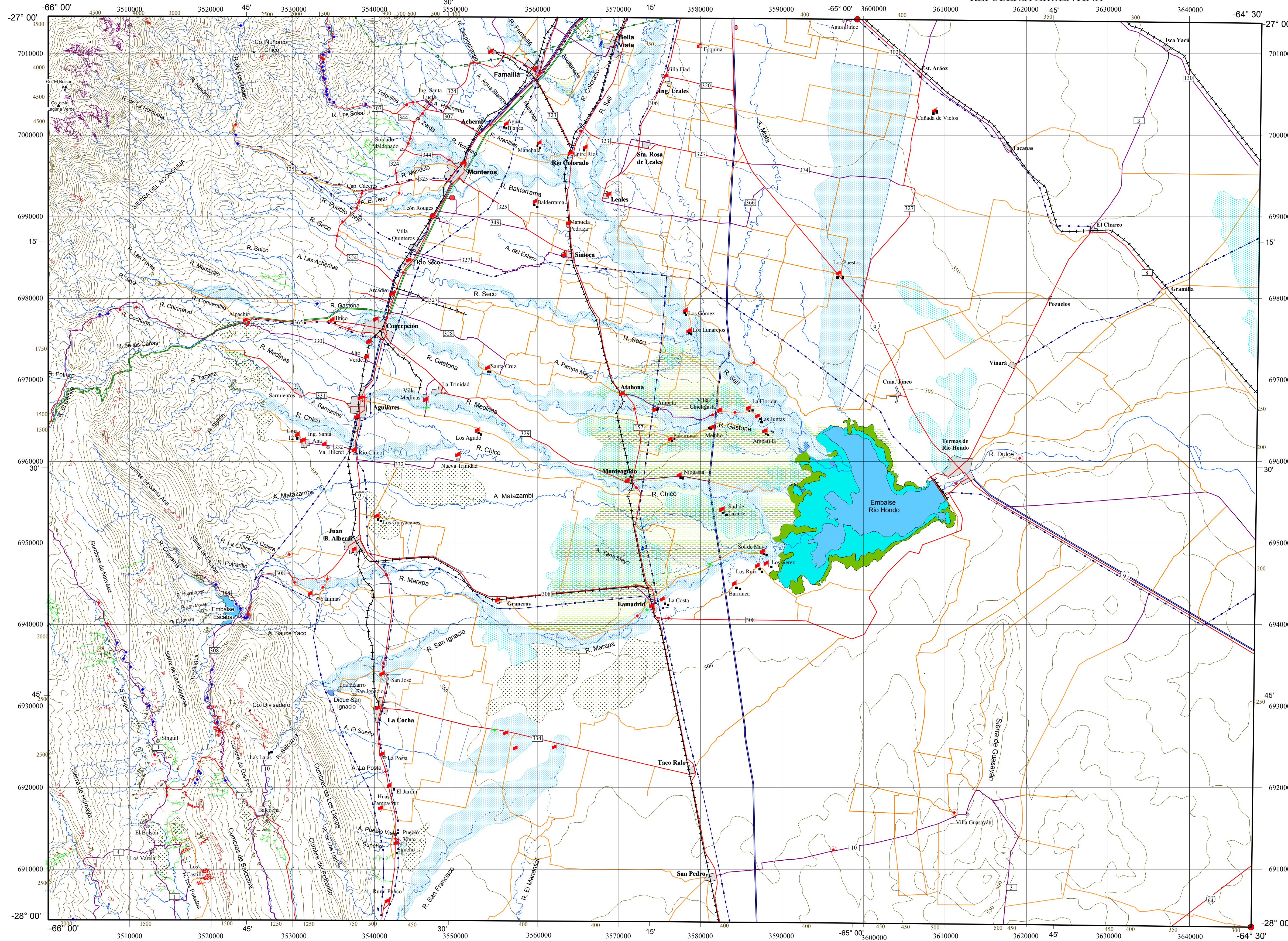


CARTA DE PROCESOS ACTIVOS

CARTA DE PELIGROSIDAD GEOLOGICA

CONCEPCION 2766-IV

PROVINCIAS DE TUCUMAN, CATAMARCA Y SANTIAGO DEL ESTERO
REPUBLICA ARGENTINA



REFERENCIAS

- Erosión Fluvial Superficial
- Carcavamento
- Cicatriz de Deslizamiento
- Flujo de Derrubios y Bloques
- Glaciar de Roca Inactivo (a. circo glaciar)
- Glaciar de Roca Activo (a. circo glaciar)
- Zona con peligro de pérdida de suelos por erosión hídrica
- Zona con peligro de inundación por desbordamiento de cauce
- Zonas inundadas estacional o intermitentemente
- Zonas Inundadas Permanentemente
- Zonas con Problemas de Salinización

Inventario de Procesos Activos

- Erosión-Sedimentación
- Inundación
- Remoción en Masa

Epícentros de Sismos Históricos

- 6 to 7
- 5 to 6
- 4 to 5
- 3 to 4

Localidades Afectadas por Inundaciones

- Población Afectada

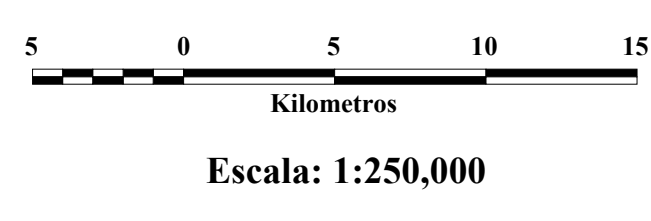
SIGNOS CARTOGRAFICOS

- Ruta Pavimentada: Numeración Vial: a ruta nacional - b ruta provincial
- Ruta No Pavimentada
- Camino Vecinal
- Vías de Ferrocarril
- Tendido Eléctrico de 33 Kv
- Tendido Eléctrico de 13.2 Kv
- Gasoducto de Alta Presión
- Población
- Río
- Río temporal
- Embalse: a. Sector no comatado, b. Sector parcialmente comatado
- Canal - Acoquia - Zanjón
- Tendido Eléctrico de 220 Kv Minera Alumbrera Ltd
- Mineroducto de Alta Presión de Minera Alumbrera Ltd (187 bares - 168 mm)

UBICACION GEOGRAFICA

DIAGRAMA DE LOCALIZACION

2566-III	2566-IV	2563-III
2766-I	2766-II	2763-I
2766-III	2766-IV	2763-III



AUTOR: Diego S. Fernández