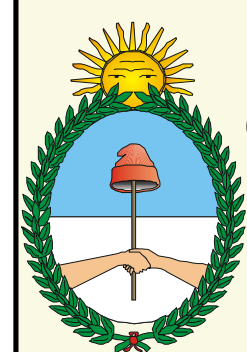


CARTA DE PELIGROSIDAD GEOLÓGICA

ESQUEL

4372-II y I

PROVINCIA DE CHUBUT



Carta de Peligrosidad Geológica REPÚBLICA ARGENTINA

PROVINCIA DE CHUBUT

ESQUEL

4372-II y I

CARTA INDICE DE VEGETACION

Escala 1 : 250 000

Autores
Alejandra Tejado, Sandra Cavallaro

Buenos Aires

AÑO 2009



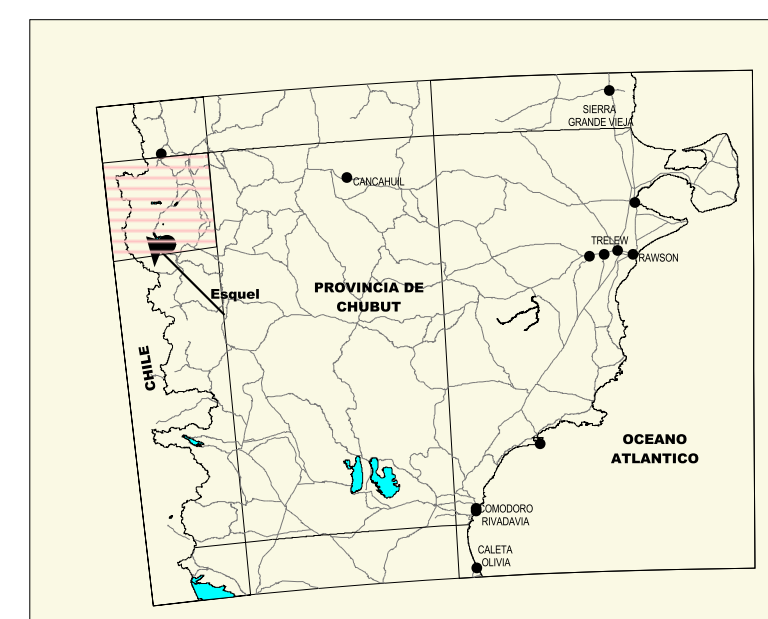
SERVICIO GEOLÓGICO MINERO ARGENTINO
(SEGEMAR)
INSTITUTO DE GEOLOGÍA Y RECURSOS MINERALES
DIRECCIÓN DE GEOLOGÍA AMBIENTAL APLICADA

UBICACIÓN GEOGRÁFICA



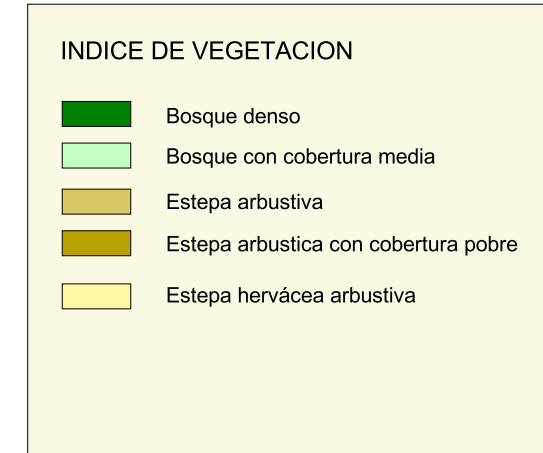
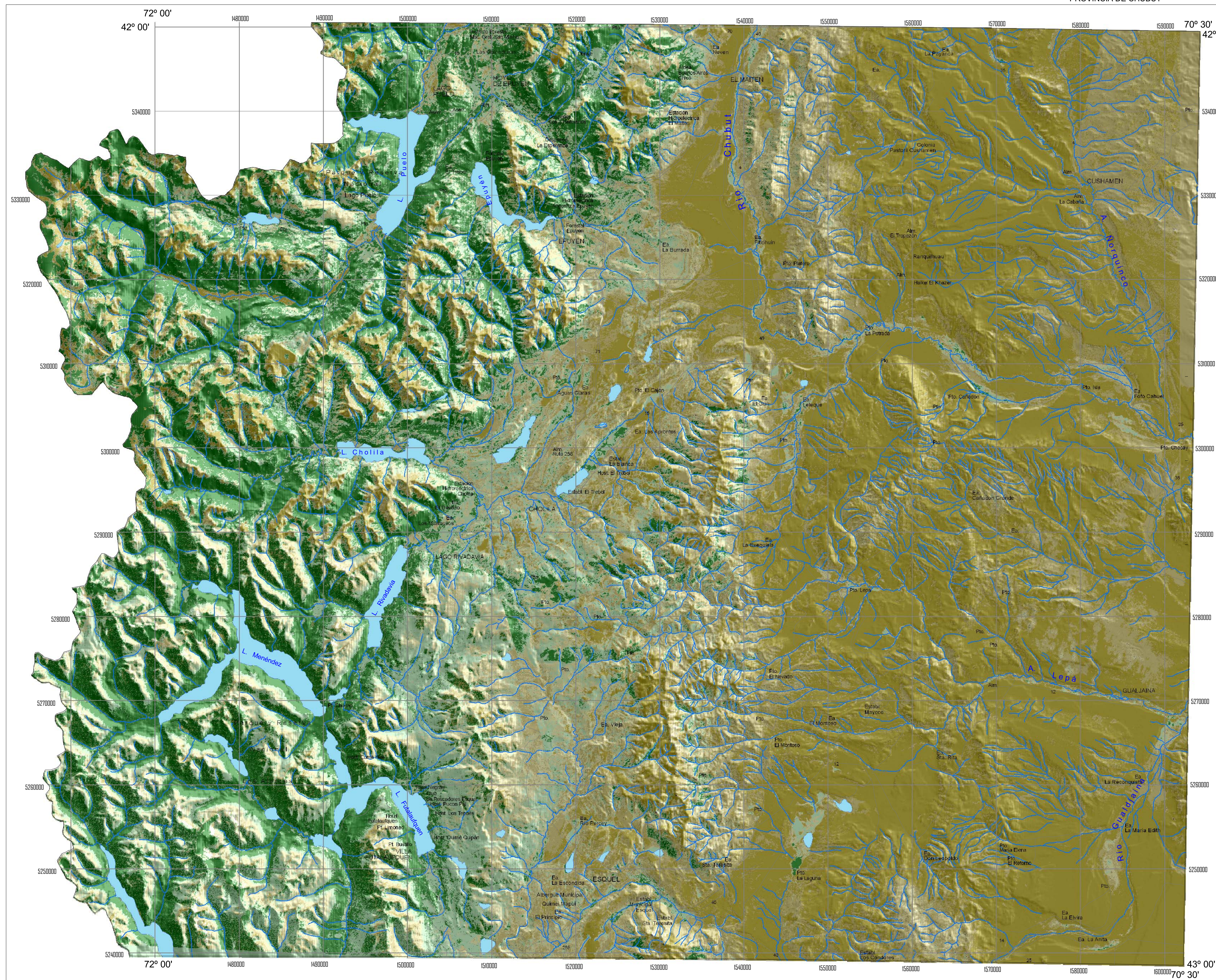
1 Límite del lecho y subsuelo
2 Límite exterior del Río de la Plata
3 Límite lateral marítimo Argentino - Uruguayo
4 Límite marítimo Argentino - Chileno

Las representaciones limítrofes deben considerarse como figurativas y no comprometan al Estado argentino y sus jurisdicciones dependientes.



Instituto de Geología y Recursos Minerales
SEGEMAR

Av. Julio A. Roca 651 - 3° Piso
1322 Buenos Aires
República Argentina



REFERENCIAS CARTOGRÁFICAS

- | | |
|---|---|
| <p>Planimetría</p> <ul style="list-style-type: none"> --- Límite internacional --- Límite interprovincial --- Límite departamental --- Límite de Parque Nacional ○ Cabeecera de departamento ● Pueblo o villa □ Gendarmería ✈ Puerto ✈ Aeropuerto △ Central Nuclear 1 2 3 4 Numeración vial — Camino pavimentado — Camino consolidado — Camino de tierra — Huella — Via de ferrocarril | <p>Hidrografía</p> <ul style="list-style-type: none"> ○ Lago o laguna — Curso de agua permanente --- Curso de agua temporario — Canal de riego — Cañada <p>Altimetría</p> <ul style="list-style-type: none"> ▲ 1725 Carro y/o cota en metros ▲ -1000 Curva de nivel directriz y su altitud — Curva de nivel secundaria cada 250 metros — Curva glaciar |
|---|---|

Abreviaturas

- | | |
|---------------|----------------|
| A. Arroyo | Mte. Monte |
| C. Cabo | P. Punta |
| Créd. Cañadón | Pla. Península |
| Co. Cerro | Po. Paso |
| Lag. Laguna | R. Río |
| Lags. Lagunas | Zjón. Zanjón |

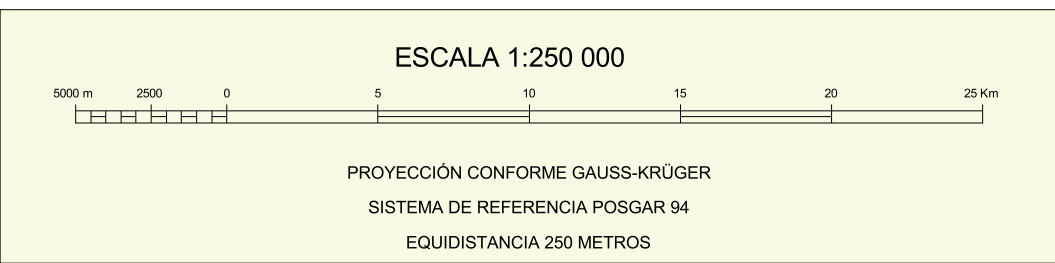
Base topográfica digital según IGM a escala 1:250 000

PARÁMETROS GEODÉSICOS	
Proyección	Mercator Transversal
Elipsoide de Referencia	WGS84
Datum Geodésico	WGS84
Meridiano Central	72° Oeste (Faja 1)
Origen Latitud	Ecuador
Falso Norte	10001965,7293
Falso Este	1500000
Factor de Escala	1

Aprobado I.G.M. Expediente N°: en trámite

DECLINACIÓN MAGNÉTICA

NG = Norte Geográfico
NM = Norte Magnético
Variación anual : 7' W
Declinación magnética = 7° 25' E (Año 2007)
Deduccidos: National Geophysical Data Center (NGDC)
NOAA
(Boulder) EEUU



Es propiedad del Instituto de Geología y Recursos Minerales
Prohibida su reproducción.
Programa Nacional de Cartas Geológicas.
Ley N° 24.224 de Reordenamiento Minero.

NORMAS, DIRECCIÓN Y SUPERVISIÓN DEL IGRM (DGAA)
Autores: Alejandra Tejado
Sandra Cavallaro
Cartografía y S.I.G.: Alejandra Tejado
María Inés Tobío