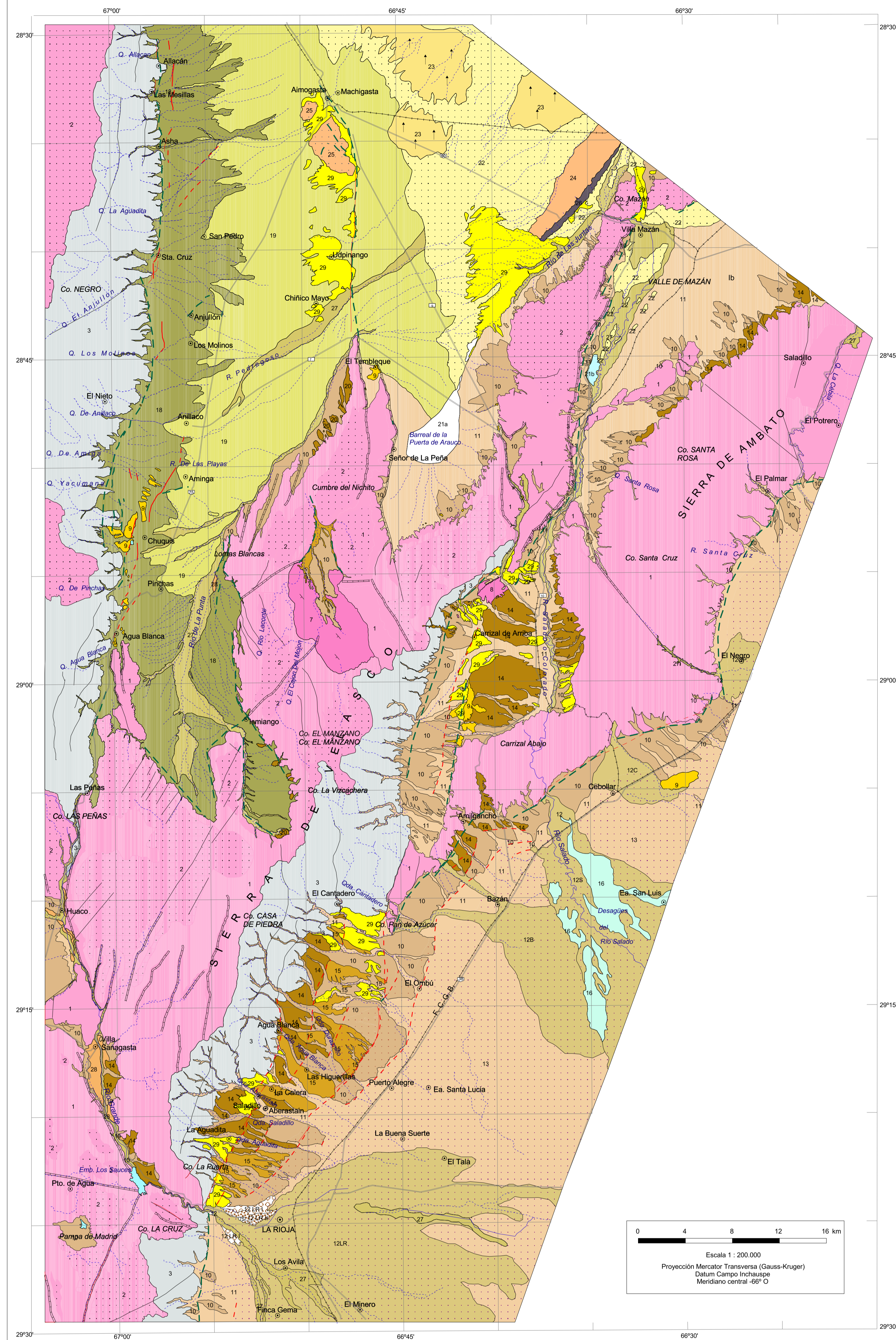
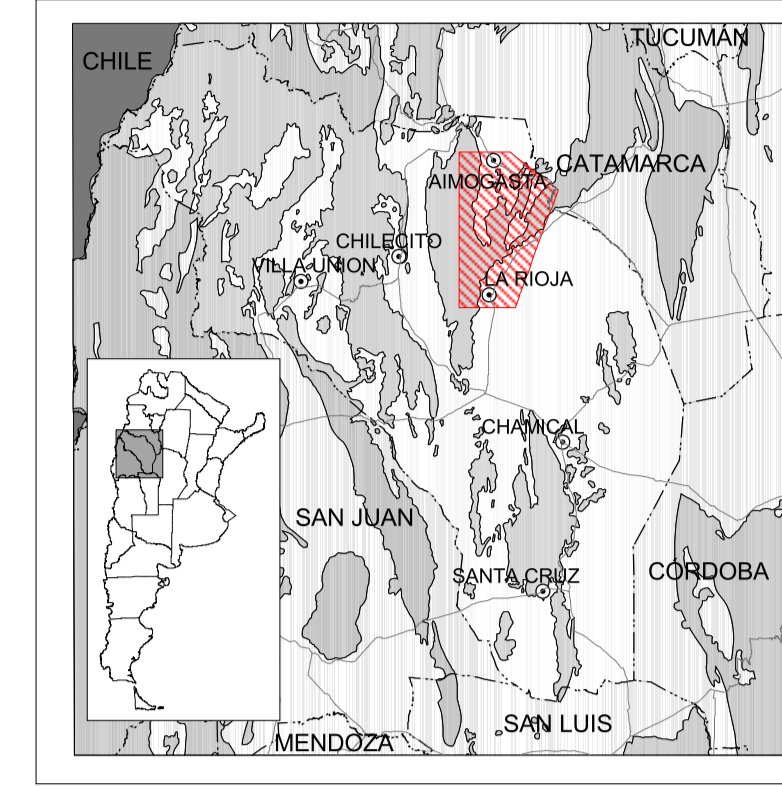


MAPA GEOMORFOLÓGICO
SIERRAS DE VELASCO Y AMBATO
 (entre los paralelos 28°30' y 29°30' S y los meridianos 66°20' y 67°05' O)
 PROVINCIA DE LA RIOJA

ESQUEMA DE UBICACIÓN



REFERENCIAS

REGIONES FISIOGRAFICAS

UNIDADES GEOMORFICAS

- | | |
|--|---|
| <p>SERRANIAS CON ESTRUCTURA DE BLOQUES FALLADOS</p> <ul style="list-style-type: none"> 1 Paisaje tectónico (bloques fallados y desplazados diferencialmente) 2 Remanentes de áreas peneplanizadas (con dispar grado de erosión) 3 Frente serrano con varias escarpas de falla debido a fallamiento múltiple (estado maduro) 4 Escarpa de falla local en el paisaje tectónico (Estado juvenil) 5 Lineamientos principales del paisaje tectónico 6 Escarpa de falla que limita el bloque serrano 7 Relieve homoclinal (en ambiente del basamento metamórfico) 8 Relieve homoclinal (en ambiente de sedimentitas terciarias) 9 "Monte isla" <p>PIEDEMONTE ORIENTAL Y CENTRAL</p> <ul style="list-style-type: none"> 10 Nivel pedemontano agradacional "antiguo" 11 Nivel pedemontano agradacional "joven" 12 Grandes abanicos aluviales: <ul style="list-style-type: none"> 12 B Abanico aluvial de Bazán 12 C Abanico aluvial de Colubier 12 OP Abanico aluvial de la eds. del Patroero 12 S Abanico aluvial del río Salado 12 LR Abanico aluvial de La Rioja (eds. del río Los Sauces) 12 LR II Remanentes del nivel superior del antiguo abanico aluvial de La Rioja 12 LR I Remanentes del nivel inferior del antiguo abanico aluvial de La Rioja 13 Planicies losolotas (en lentes precisos) 14 Nivel de erosión (pedimento superior) 15 Nivel de erosión (pedimento inferior) 16 Playas secas ("barrales" o "derrames" de los principales cauces orientales) 17 Escarpa de falla pedemontana <p>PIEDEMONTE OCCIDENTAL</p> <ul style="list-style-type: none"> 18 Nivel de agradación pedemontano proximal 19 Nivel de agradación pedemontano distal 20 Remanentes de pedimentos 21a Playas secas 21b Playas húmedas 22 Campo de dunas sin forma ("drift-sands") 23 Campo de dunas longitudinales (orientación dominante) y dunas parabólicas 24 Escarpa de falla pedemontana 25 Planicies estructurales con cementación carbonática 26 Planicies estructurales con cobertura de médanos sin forma 27 Escarpa de erosión <p>UNIDADES COMUNES A LAS TRES REGIONES</p> <ul style="list-style-type: none"> 27 Planicies aluviales 28 Niveles de terrazas aluviales 29 Huayquerías o "bad lands" | <ul style="list-style-type: none"> 18 Nivel de agradación pedemontano proximal 19 Nivel de agradación pedemontano distal 20 Remanentes de pedimentos 21a Playas secas 21b Playas húmedas 22 Campo de dunas sin forma ("drift-sands") 23 Campo de dunas longitudinales (orientación dominante) y dunas parabólicas 24 Escarpa de falla pedemontana 25 Planicies estructurales con cementación carbonática 26 Planicies estructurales con cobertura de médanos sin forma 27 Escarpa de erosión |
|--|---|

REFERENCIAS CARTOGRAFICAS

- ⊙ Capital de provincia
- ⊙ Pueblo, paraje
- 38 — Ruta nacional
- 7 — Ruta provincial
- Ferrocarril
- Curso fluvial temporario
- Curso fluvial permanente
- Lago o Laguna

Autores:
 Emilio F. González Díaz
 Mariana Elacundo
 Herman R. Hunicken