

CARTA GEOLOGICA DE LA REPUBLICA ARGENTINA

ESCALA 1:100.000

HOJA METALOGENETICA

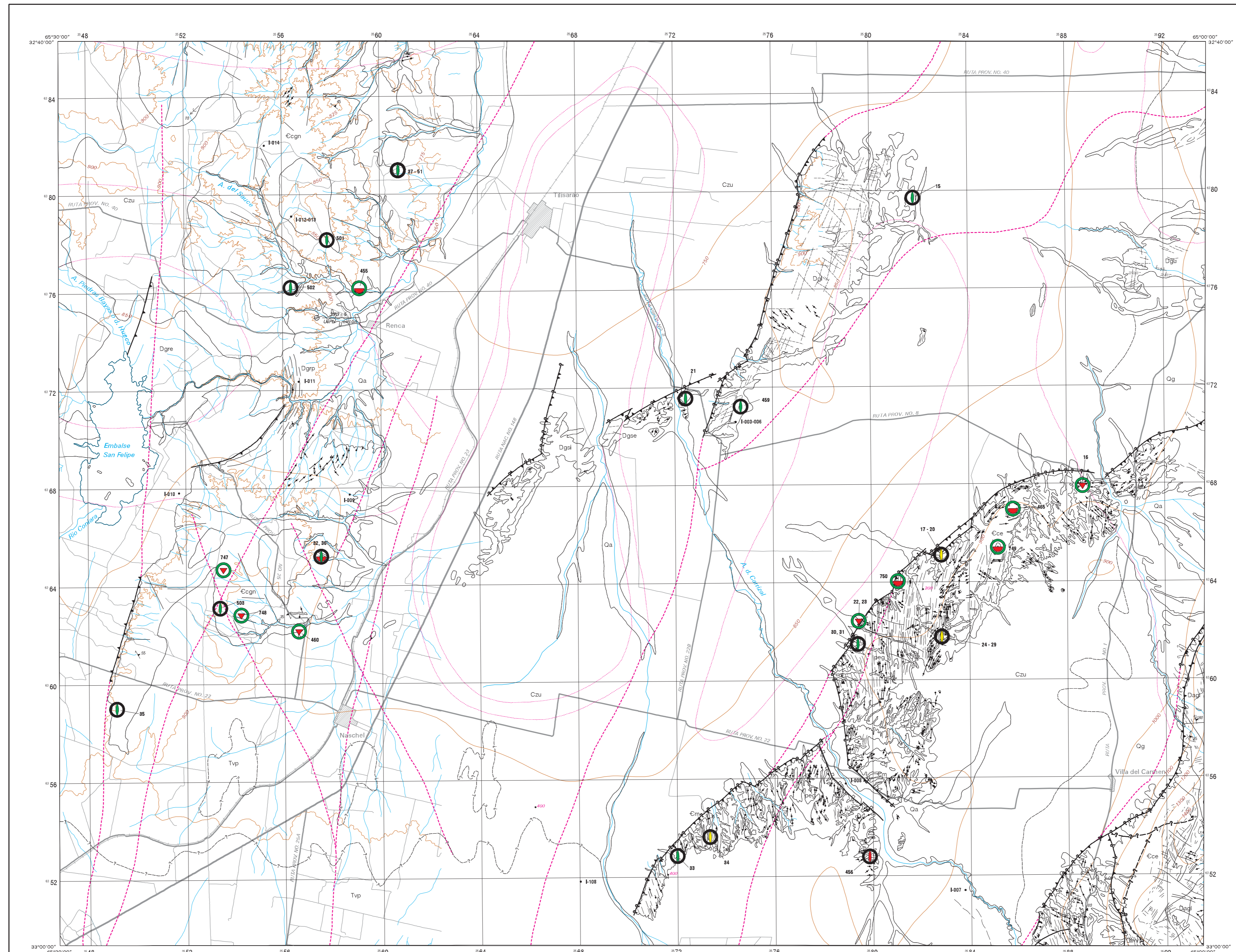
3366-17

PROVINCIAS DE SAN LUIS Y CORDOBA
REPUBLICA ARGENTINA

SERVICIO GEOLOGICO
MINERO ARGENTINO
(SEGEMAR)

CUADRO ESTRATIGRAFICO

PERIODO	UNIDAD	DESCRIPCION
CUATERNARIO	Qa, Qg	Arcilla, arena y grava: depósitos aluviales y aterrazados. Gravas no consolidadas: depósitos de cono de deyección.
	Czu	Arena, grava, loasa y pascuales: depósitos aluviales y eólicos.
NEOGENO	Grupo Volcánico San Luis	
	Tvp	Depósitos volcánicos piroclásticos y epiclásticos.
CRETACEO	Zona de Cizalla	
	Dlmi	Zona de Cizalla Las Lajas. Esquistos pelíticos miloníticos, mármol, anfibolita, leucogranito y pegmatita, intercalados.
DEVONIANO	Complejo Igneo Achiras	
	Dagl	Granito y leucogranito, de grano grueso a equigranular, color rosado a gris, con bandeado de flujo. Escasas intercalaciones de gránulos bandeados, esquistos, anfibolita, pegmatita y granito biotítico, seriado, magnético.
PERMIANO	Granitos Devonianos	
	Dgl, Dgse, Dgsl, Dgrp, Dgre, Dgu	Dgl: Granito biotítico muscovítico, equigranular de grano mediano, blanquecino a gris. Dgse: Granito Tilsarao. Dgsl: Granito Tilsarao. Dgrp: Granito Renca. Dgre: Granito Renca. Dgu: Granito Uspara.
CAMBRIO TEMPRANO	Complejo Metamórfico Conlara	
	Cogn, Cce, Cm, peg	Cogn: Gneis pelítico y psamítico bandeados. Intercalaciones de ortogneis, pegmatita, calco-silicático y anfibolita. Cce: Esquistos pelíticos y psamíticos. Intercalaciones de pegmatita y escasa anfibolita. Cm: Mármol y gránulos calco-silicáticos. Escasas intercalaciones de gneis pelítico bandeados, ortogneis tonalítico y rocas meta-arcas. peg: Pegmatita no diferenciada.



REFERENCIAS GEOLOGICAS

Simbolo	Descripción
—	Contacto geológico comprobado
- - -	Contacto geológico aproximado
- · - · -	Contacto geológico inferido
—	Falla comprobada
- · - · -	Falla inferida
- - -	Falla cubierta
—	Falla normal de alto ángulo; cuadrados en labio hundido
—	Falla inversa; triángulos en labio elevado
—	Falla inversa, inferida, cubierta; triángulos en labio elevado
—	Falla inversa, cubierta; triángulos en labio elevado
—	Zona de cizalla
—	Dique o vena
—	Plegue secundario mostrando buzamiento axial
—	Lineación
—	Fracturas. Interpretación de aerofotografía
—	Rumbo e inclinación de la foliación; primero episodio de deformación
—	Rumbo e inclinación de la foliación; segundo episodio de deformación
—	Buzamiento de mineral alargamiento
—	Lineamiento
—	Edad isotópica (Ma), y método
—	Mina, denuncia o cantera indicando mineral principal
—	Contacto geológico (de la interpretación geofísica)
—	Falla (de la interpretación geofísica)
—	Profundidad a la fuente magnética

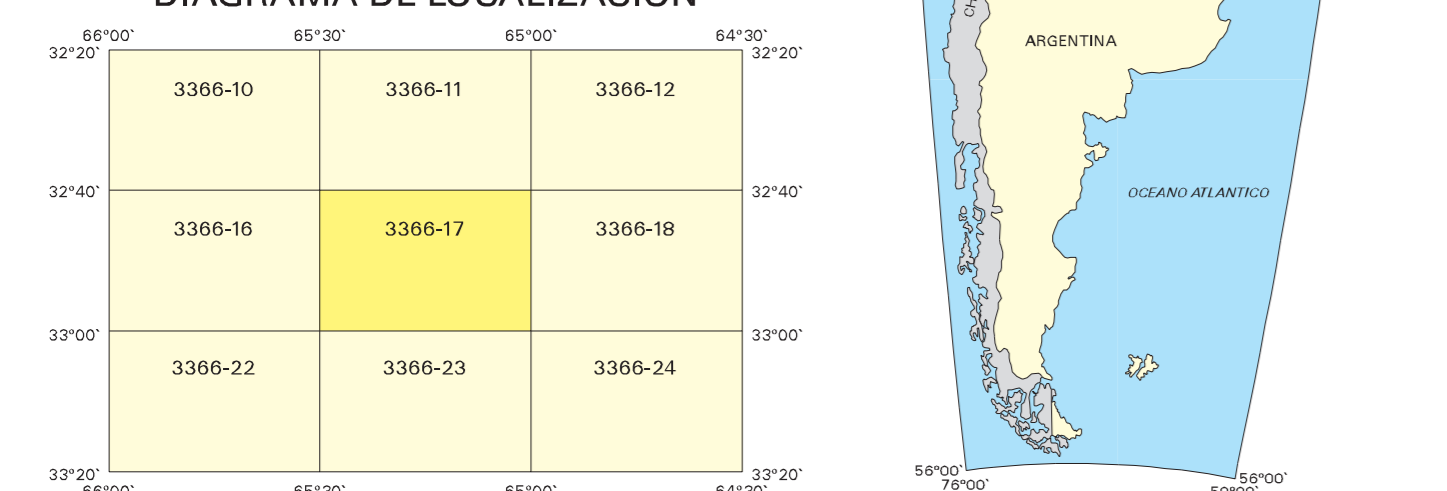
REFERENCIAS CARTOGRAFICAS

Simbolo	Descripción
—	Camino principal
- - -	Camino secundario
- · - · -	Camino menor
—	FFCC
—	Embalse
—	Corriente de agua, menor
—	Corriente de agua
—	Curva topográfica, intervalo 100m

INFORMACION TOPOGRAFICA

—	MAPA TOPOGRAFICO ESCALA 1:200.000
—	IMAGENES DE LANDSAT TM-5

DIAGRAMA DE LOCALIZACION



La presente publicación es ajena a la cartografía oficial, establecida por el Poder Ejecutivo Nacional, a través del IGM - Ley 22.963 - LEY No. 24.224 de REORDENAMIENTO MINERO

EDICION 1997

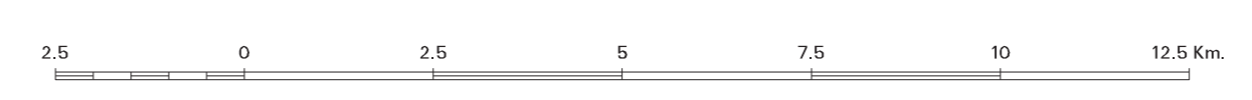
La información contenida en este mapa fue obtenida durante el programa 'Mapa Geocientífico de las Sierras Pampeanas: Proyecto Argentino-Australiano de Cooperación' llevado a cabo por la Secretaría de Minería de la Nación y la Organización del Servicio Geológico Australiano (AGSO) bajo un MCT firmado en Noviembre 1994, por el Secretario de Minería de la Nación Dr. A. E. Maza.

Es propiedad de Servicio Geológico Minero Argentino (SEGEMAR). Prohibida su reproducción.

ACLIARACION

En lo posible, AGSO ha utilizado técnicas e instrumentos para lograr los mejores resultados e información posible. Sin embargo, tales técnicas e instrumentos no son necesariamente perfectas. En consecuencia, AGSO no garantiza o hace declaraciones o representación sobre la precisión o integridad de cualquier información contenida en este diagrama. EL USUARIO NO DEBERA BASARSE SOLAMENTE EN ESTA INFORMACION CUANDO SE CONSIDEREN TEMAS QUE TENGAN IMPLICANCIAS COMERCIALES.

ESCALA 1 : 100.000



PROYECCION MERCATOR TRANSVERSAL (CONFORME GAUSS-KRÖGER)

COORDENADAS UTM (METROS)
MERCATOR CENTRAL: 4900000
PUNTO DE OMBRE: 0900000
FACTOR DE ESCALA: 1,0
NORTE MAGNÉTICO: 0,0
ESTE MAGNÉTICO: 3300000

Minería: 1995-96 R. G. Skirrow (AGSO)
Geología: 1995-96 P. Lyons (AGSO)
Levantamiento de campo: R. Miro y H. Petrelli
Recopilación: D. Pillinger y P. Lyons (AGSO)
SIG: N. R. Montgomerie, L. M. Highet, D. Butrovski y R. Larson (AGSO)
Tratamiento de imágenes: D. Butrovski y M. Poljo (AGSO)
Cartografía: D. Butrovski, N. R. Montgomerie, L. M. Highet y R. Larson (AGSO)

AUTIDADES:
Argentina: Subsecretario de Minería de la Nación: D. Mullán
Director del Servicio Geológico Nacional: R. E. H. Page

Australia: Secretary of Department of Primary Industries and Energy: P. Barrett
Executive Director of AGSO: N. W. Williams
Chief, Research and Development Division: L. Jaques

RESPONSABLES DEL PROYECTO:
Argentina: Roberto Miro
Australia: Peter G. Stuart-Smith

ASOCIACION	COLOR INTERIOR ANILLO	COLOR INTERIOR SIMBOLO
Ni-Cu-Co±Pt, Pd, Au, Cr	●	●
W±Be	●	●
Au±Ag, Zn, Pb, Cu	●	●
Au-W	●	●
Cu±Au, Ag	●	●
Pb-Ag-Zn±Au, Cu	●	●
Fe, Mn	●	●
Be±mica±cuarzo±feldespato	●	●
Nb-Ta±Be, Li, mica	●	●
Sn±Nb, Ta, Be, mica	●	●
Li±Be, Nb, Ta, mica	●	●
Otros minerales no metalíferos: (mica, cuarzo, feldespato, cáolin, ocre, bentonita, vermiculita)	●	●
Rocas de aplicación: (caliza, dolomita, mármol, granito, pizarra, mármol travertino, onice, mármol aragonita)	●	●

TIPO MORFOGENETICO	SIMBOLO
PEGMATITICO	●
DE CONCENTRACION MAGMATICO	●
VOLCANICO CONTINENTAL	●
METAMORFICOS Y DE REEMPLAZO METAMORFICO	●
STOCKWORK - DISEMINADO	●
CHIMENEAS (pipes - tubos)	●
BRECHA HIDROTHERMAL, INTRUSIVA	●
VETAS Y STOCKWORK - ZONAS DE CIZALLA	●
'ESTRATOLIGADO'	●
PLACERES	●
RESIDUAL	●
EVAPORITAS	●
MORFOLOGIA/GENESIS DESCONOCIDAS	●

YACIMIENTOS METALIFEROS

Numero de YACIMIENTO	Yacimiento	Elementos	Numero de YACIMIENTO	Yacimiento	Elementos
15	La Casarita	Be Mica	40	La Esperanza	Be Mica
16	Santa Teresa	W	41	La Libertad	Be Mica
17	Ambrosio	Li	42	La Ribera	Be Mica
18	Cerro Nuevo	Li	43	Los Dos Amigos	Be Mica
19	La Victoria	Li	44	Los Dos Luch	Be Mica
20	San Elias	Li	45	Los Dos Amigos	Be Mica
21	Remolque (or Remolque)	Be	46	Ojo de Agua	Be Mica
22	Los Lomos Negros	W	47	Oca	Be Mica
23	Luca	W	48	San Federico	Be Mica
24	Bismar	Li	49	San Olegario	Be Mica
25	Don Oso	Li	50	Tes de Mayo	Be Mica
26	El Negro	Li	51	Yacim	Be Mica
27	Julian	Li	455	La Esperanza	W
28	Marcos	Li	456	Mina Roma	Be Nb Ta
29	San Ricardo	Li	459	Lomas del Centauro	Be Fe
30	Piedra Aguita	Be	460	San Felipe	W
31	San Vicente I - II	Be	465	La Estanzuela	W
32	Ruina	Be	501	Santa Bárbara	Be Fe Si
33	Alcibiendo Luis	Be	502	La Cordillera	Be Mica
34	El Cabo	Li	503	La Negra	Be Mica Si
35	Cuarto Tronero	Be	747	La Argentina	W
36	La Chiquita	W	748	Charlar Mercado	W
37	Avila Hermanos	Be Mica	749	San Pedro	W
38	El Huanuco	Be Mica	750	El Tal	W
39	La Condiñal	Be Mica			

YACIMIENTOS NO METALIFEROS Y ROCAS DE APLICACION

Numero	Yacimiento	Minerales/rocas	Numero	Yacimiento	Minerales/rocas
1-003	Carrera Cerro Moros	mármol	1-010	Carrera Cerro Largo	granito
1-004	Carrera El Alumbre	mármol	1-011	Carrera Paso de los Algarobos	granito
1-005	Carrera El Blanco	mármol	1-012	Carrera Inca	feldespato cuarzo
1-006	Carrera José Pires	mármol	1-013	Carrera La Grande	feldespato cuarzo
1-007	Carrera Marmolina	dolomita	1-014	Carrera Esfuerzos Graníticos	granito
1-008	Carrera La Sulca	caliza	1-008	Maria	mica
1-009	Carrera El Manantial	granito cuarzo			