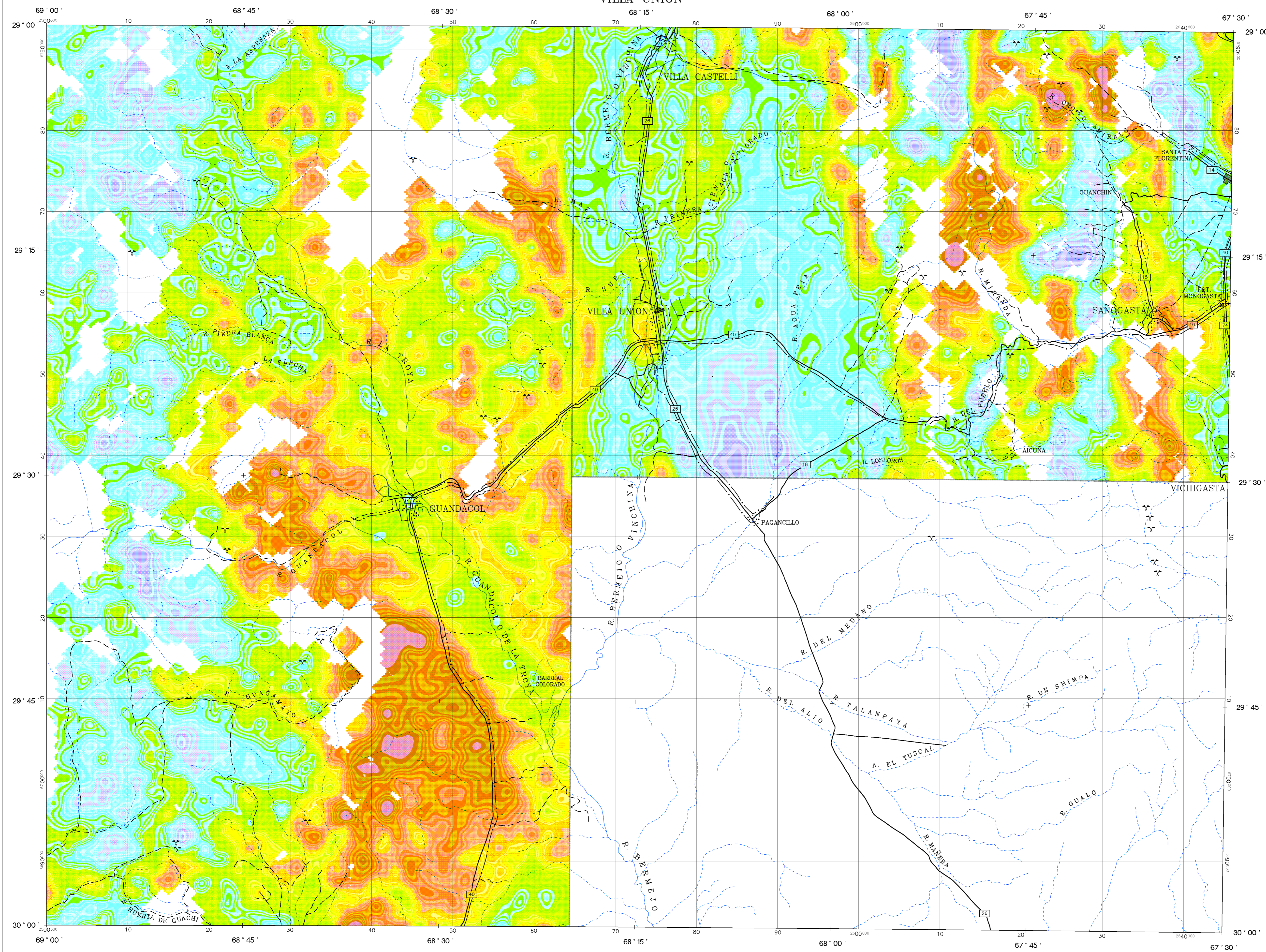


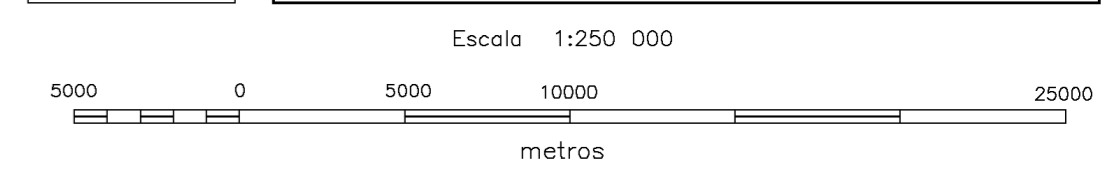
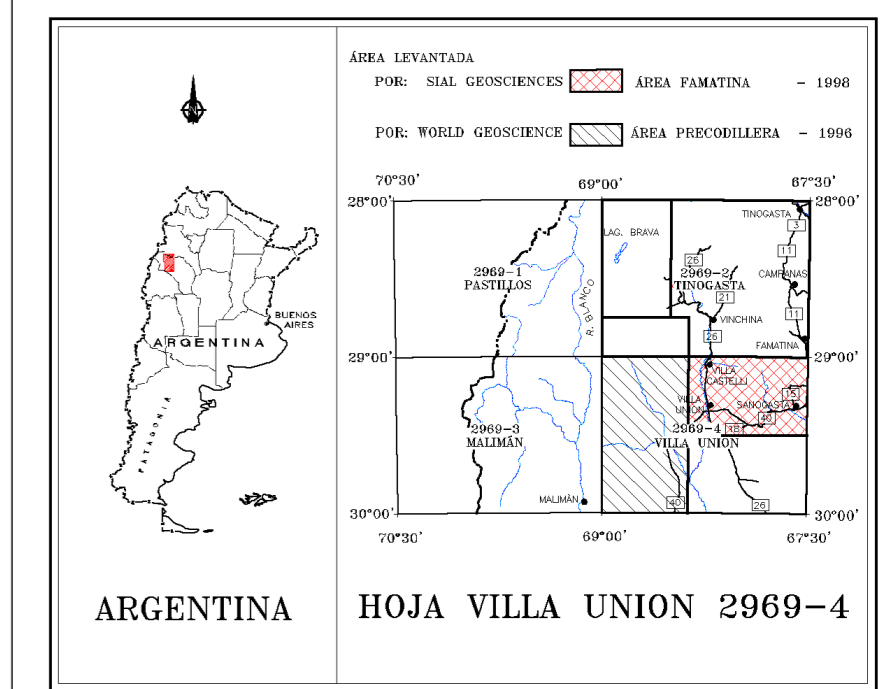
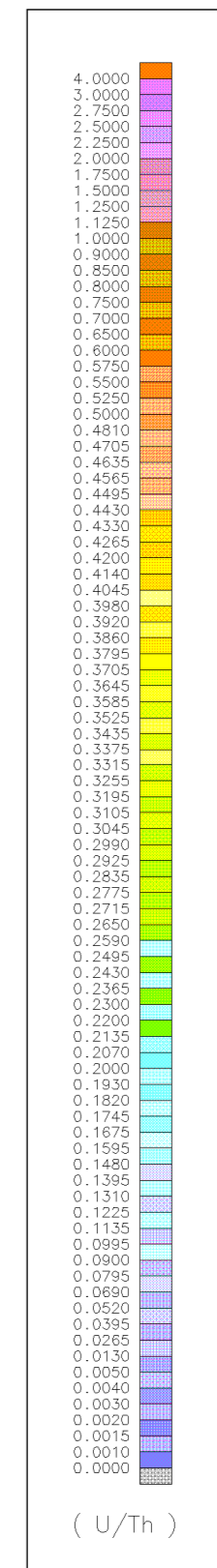
VILLA UNION

HOJA VILLA UNION 2969-4



ESPECIFICACIONES DEL LEVANTAMIENTO		ESPECIFICACIONES DE LOS EQUIPOS DE NAVEGACIÓN	
KILOMETRAJE TOTAL:	17500 km	GPS:	GPS DIFERENCIAL
VELOCIDAD PROMEDIO:	260 km/h		- TRIMBLE-4000SE
DIRECCIÓN DE LAS LINEAS DE VUELO:	0° AZ		- OMNI-STAR
ESPACIO ENTRE LAS LINEAS DE VUELO:	1000 m		- 3000 LRB
ESPACIO ENTRE LAS LINEAS DE CONTROL:	7500 m		CONSOLA DE NAVEGACIÓN PNAV-486
ALTITUD DE VUELO:	150 m	CÁMARA:	VHS VIDEO COLOR
INTERVALO DE MUESTREO:	0.1 s		
DATOS ESPECTROMÉTRICOS:	1 s		

ESPECIFICACIONES DE LOS APARATOS		INFORMACIÓN SOBRE LA CARTA	
AVIÓN:	PIPER PA-31T CHEYENNE II C-GRHM	PROYECCIÓN:	TM-GAUSS KRUGER
MAGNETÓMETRO:	SCINTREX CS2, MAGNETÓMETRO A VAPOR DE CESIUM	ELIPSOIDE:	HAYFORD INTERNATIONAL
ESTACIÓN DE BASE:	SISTEMA GEM GSM-19	DATUM:	CAMPO INCHAUSPE ARGENTINA
ESPECTRÓMETRO:	GR-820, EXPLORANUM	MERIDIANO CENTRAL:	-65° W
ALTIMETRO:	RAYOS GAMMA ANT-133	EXCENTRICIDAD ESTE:	2500000 m
REGISTRO DIGITAL:	POAS 1000	EXCENTRICIDAD NORTE:	10002288.3 m
		CELDA DE LA CUADRÍCULA:	200 m



SUBSECRETARÍA DE MINERÍA DE LA NACIÓN

INSTITUTO DE GEOLOGÍA Y RECURSOS MINERALES
SEGEMAR
SERVICIO GEOLÓGICO MINERO ARGENTINO

LEVANTAMIENTO GEOFÍSICO AÉREO MAGNETOMETRÍA Y ESPECTROMETRÍA DE RAYOS GAMMA
ÁREA PAMATINA

HOJA VILLA UNION 2969-4
RATIO URANIO/TORIO

Escala :	1:250 000	Nro. de Proyecto:	98A01-07	UTH1F250
Compilación :	1999	Fecha de vuelo:	1998	