

ESPECIFICACIONES DEL LEVANTAMIENTO

KILOMETRAJE TOTAL:	41291 km
VELOCIDAD PROMEDIO:	250 km/h
DIRECCIÓN DE LAS LINEAS DE VUELO:	0° AZ
ESPACIO ENTRE LAS LINEAS DE VUELO:	1000 m
ESPACIO ENTRE LAS LINEAS DE CONTROL:	7500 m
ALTITUD DE VUELO:	120 m (promedio)
NAVEGACIÓN:	GPS diferencial (en tiempo real)
INTERVALO DE MUESTREO:	0.1 s
DATOS MAGNÉTICOS:	1 s
DATOS ESPECTROMÉTRICOS:	1 s

INFORMACIÓN SOBRE LA CARTA

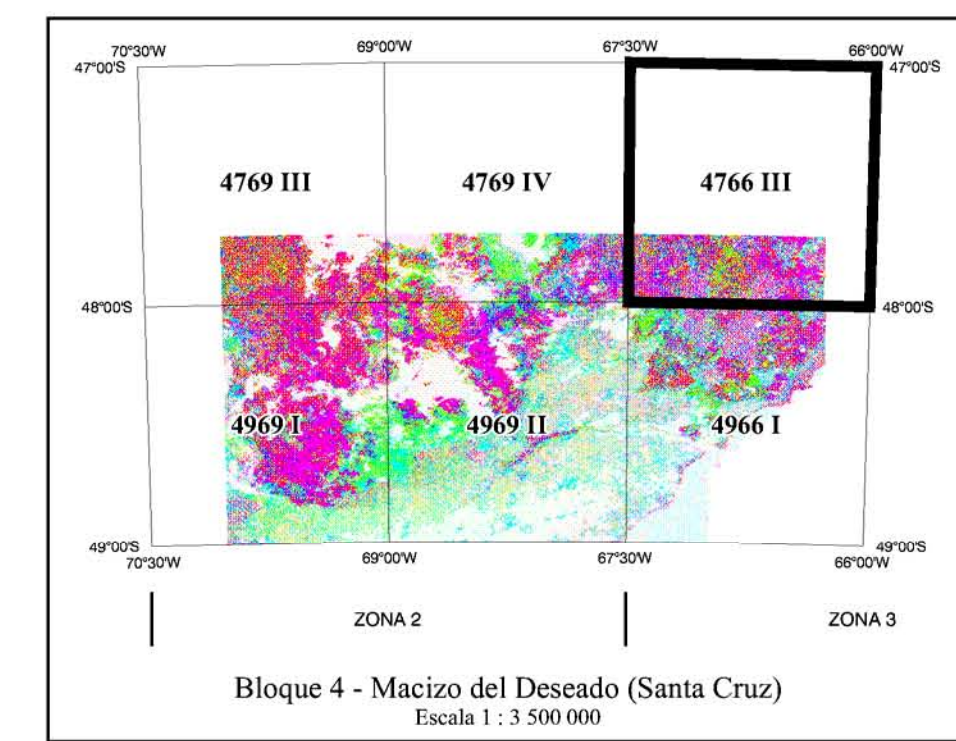
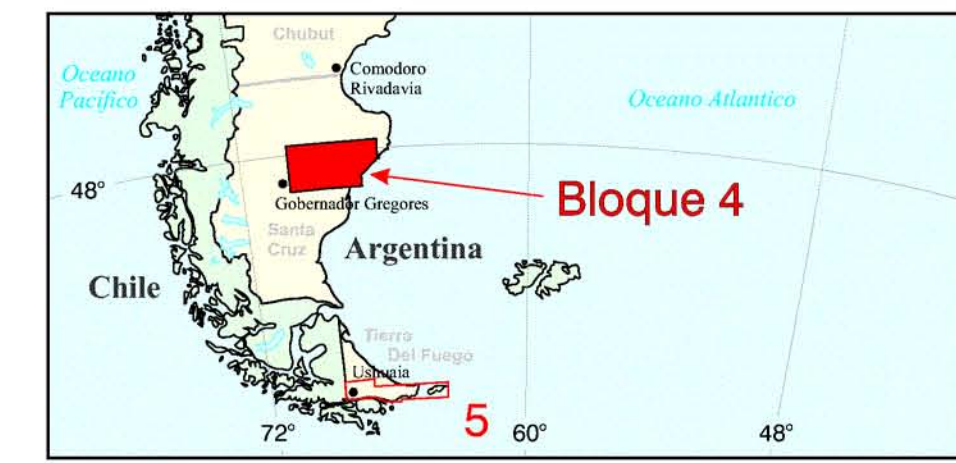
PROYECCIÓN:	Gauss-Krüger
ELIPSOIDE:	Hayford Internacional
DATUM:	Campo Inchauspe
MERIDIANO CENTRAL:	66° W
EXCENRICIDAD ESTE:	3500000 m
EXCENRICIDAD NORTE:	1000288.3 m
TAMAÑO DE LA GRILLA:	200 m
IGRF:	Quitado basado en una altura constante (300 m) y una fecha constante (12 de abril de 1998)

ESPECIFICACIONES DE LOS EQUIPOS DE NAVEGACIÓN

GPS:	GPS diferencial - Novatel 951R, 12 canales - Ormistar 3000L
SISTEMA DE VIDEO:	Sistema de navegación Sander GPSNAV Camara y grabadora de video VHS Panasonic

ESPECIFICACIONES DE LOS APARATOS

AVIÓN:	Cessna 404 Titan, C-GBWE
MAGNETÓMETRO:	Geometrics G-822A, vapor de cesium
ESTACIÓN DE BASE:	Computadora de adquisición de datos, con receptor de GPS Novatel 951R (12 canales) y sensor magnético Geometrics G-822A
ESPECTRÓMETRO:	GR-820, Exploranium rayos gamma
RADAR ALTIMÉTRICO:	TRT ERT-530A
ALTIMETRO BAROMÉTRICO:	Sensotec
REGISTRO DIGITAL:	Computadora de adquisición aerotransportada Sander ADAC



SIGNOS CARTOGRAFICOS

Rio / arroyo
Lago / laguna
Salar / salinas / salitral
Camino pavimentado / en construcción
Camino sin pavimentar de transitabilidad permanente / en construcción
Camino sin pavimentar de transitabilidad temporal
Gasoducto
Localidad
Estancias
Minas / cantera
Cerros

Concentraciones Relativas
 $(\text{Radioactividad Total} \times 10^3) - (K\text{U}) - (e\text{dppm}) - (e\text{H}^3\text{ppm})$

Escala 1 : 250 000

SUBSECRETARÍA DE MINERÍA DE LA NACIÓN

INSTITUTO DE GEOLOGÍA Y RECURSOS MINERALES
SEGEMAR
SERVICIO GEOLOGICO MINERO ARGENTINO

LEVANTAMIENTO GEOFÍSICO AÉREO
MAGNETOMETRÍA Y ESPECTROMETRÍA DE RAYOS GAMMA
ÁREA MACIZO DEL DESEADO (SANTA CRUZ).
PROYECTO PASMA

HOJA PUERTO DESEADO 4766 III

ELEMENTOS RADIOACTIVOS TERNARIOS

Escala:	1 : 250 000	Fecha de vuelo:	1998
Compilación:	1998		

Ejecución:
Sander Geophysics Limited
260 Hunt Club Road
Ottawa, Ontario, Canada
K1V 1C1