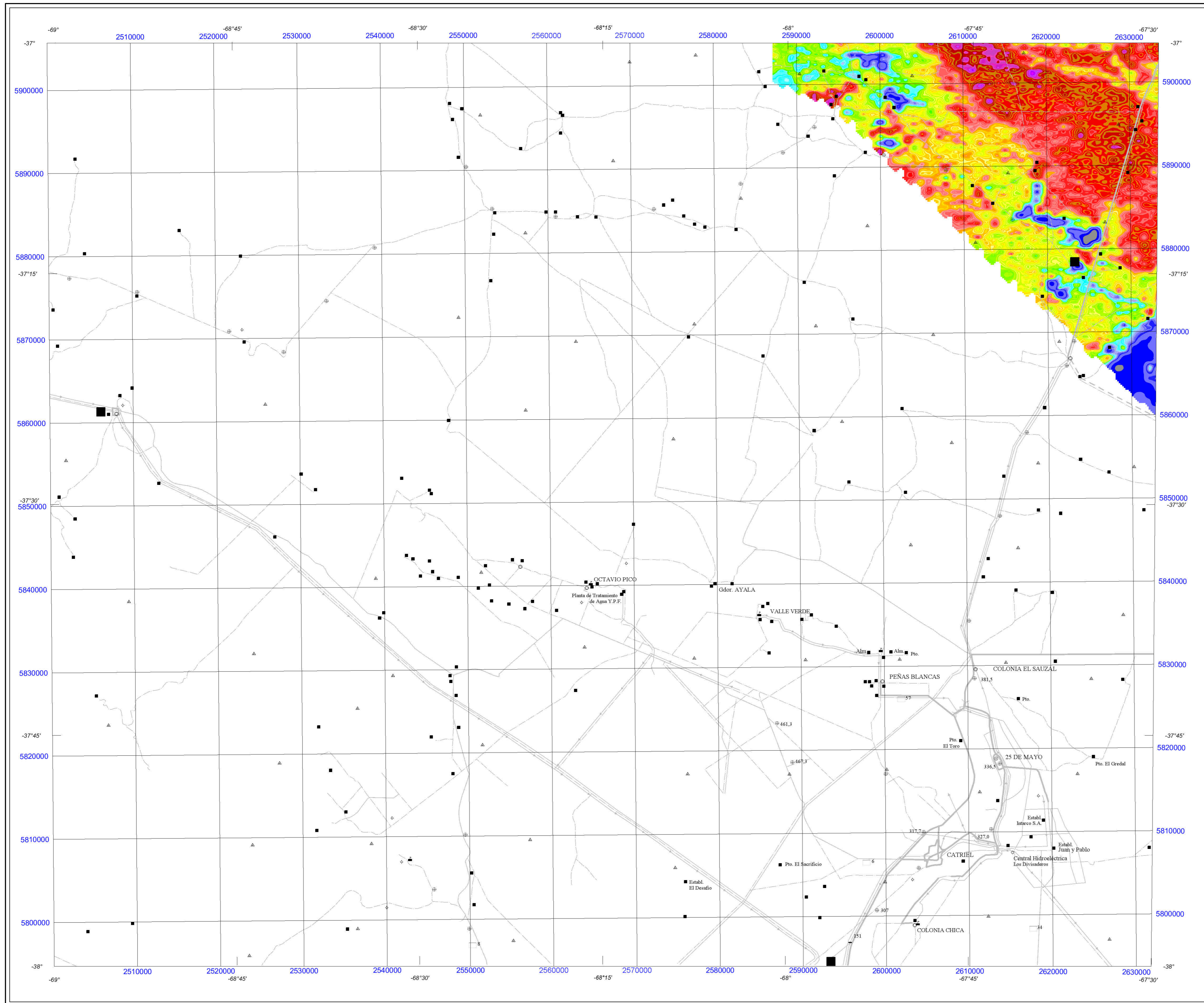


HOJA CATRIEL

3769 IV



ESPECIFICACIONES DEL LEVANTAMIENTO

KILOMETRAJE TOTAL:	37065 Km
VELOCIDAD PROMEDIO:	222 Km/h
DIRECCIÓN DE LAS LINEAS DE VUELO:	0° AZ
ESPACIO ENTRE LAS LINEAS DE VUELO:	1000 m
ESPACIO ENTRE LAS LINEAS DE CONTROL:	7500 m
ALTITUD DE VUELO:	120 m
NAVEGACIÓN:	GPS diferencial (en tiempo real)

INTERVALO DE MUESTREO

DATOS MAGNÉTICOS:	0.1 s
DATOS ESPECTROMÉTRICOS:	1 s

ESPECIFICACIONES DE LOS EQUIPOS DE NAVEGACIÓN

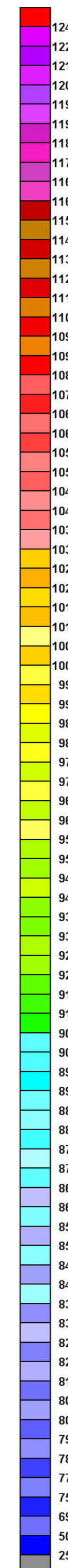
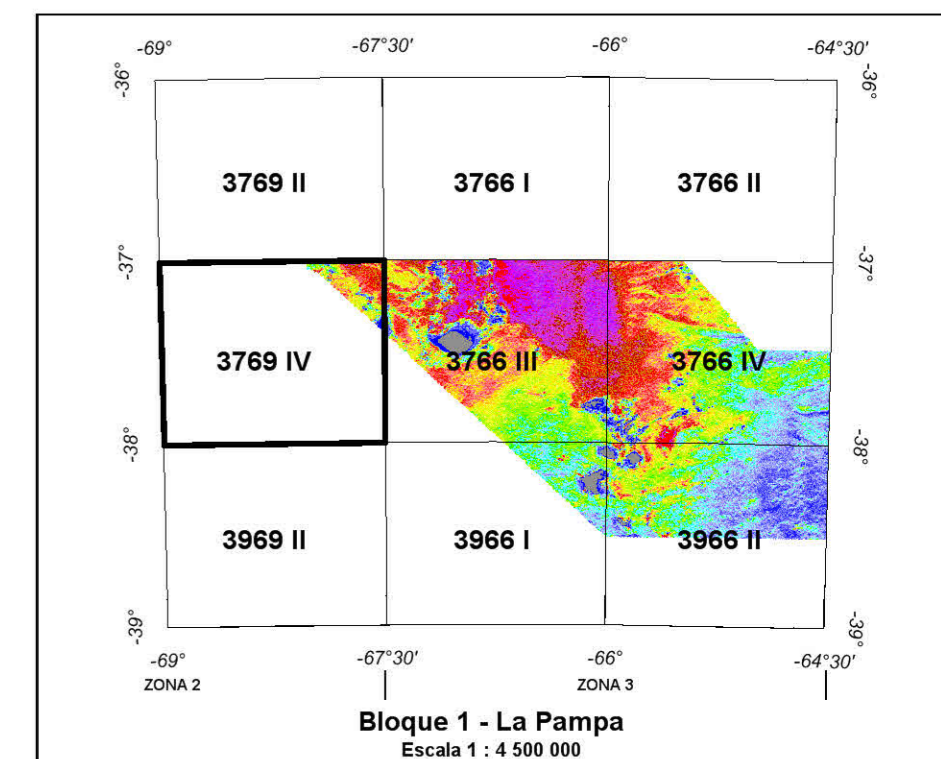
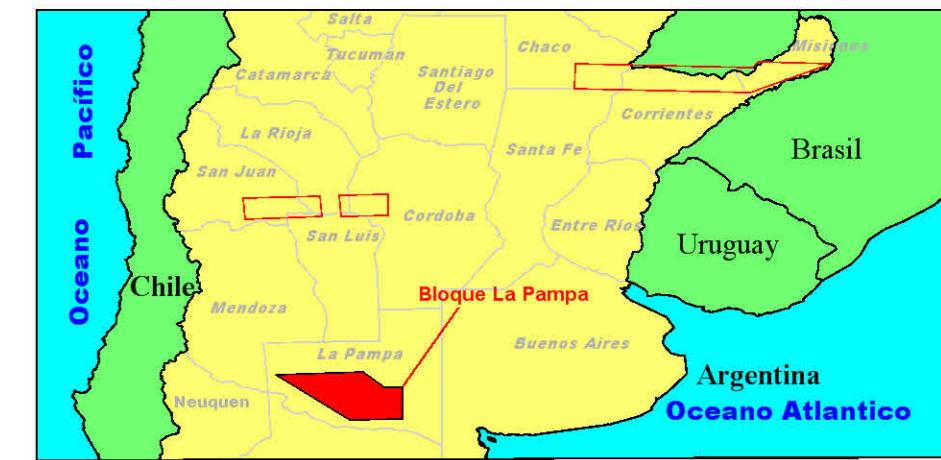
GPS:	GPS diferencial - Novatel 961R
SISTEMA DE VIDEO:	Camara y grabadora de video VHS Panasonic

INFORMACIÓN SOBRE LA CARTA

PROYECCIÓN:	Gauss-Krueger
ELIPSOIDE:	Hayford International
DATUM:	Campo Inchauspe
MERIDIANO CENTRAL:	69° W
EXCENTRICIDAD ESTE:	2600000 m
EXCENTRICIDAD NORTE:	1002288.3 m
TAMAÑO DE LA GRILLA:	200 m
IGRF:	Eliminado basado en elevación calculada a partir de datos GPS y fechas de cada vuelo

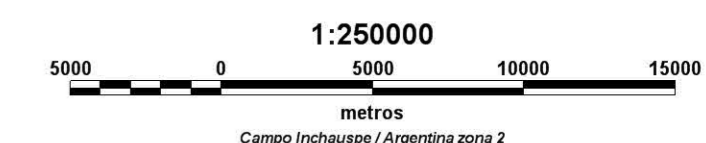
ESPECIFICACIONES DE LOS APARATOS

AVIÓN:	Piper PA-31-350 Navajo, LV-JXG
MAGNETÓMETRO:	Scintrex CB-2 Optically Pumped Cesium Split Beam Sensor
ESTACIÓN DE BASE:	GPS Novatel 751 (10 canales) Magnetómetro GEM Systems Overhauser GSM-19W, Computador Laptop Compaq
ESPECTROMETRO:	Exploranum GR-820
RADAR ALTIMÉTRICO:	Terra TRA3500
ALTIMETRO BAROMÉTRICO:	Rosemount
REGISTRO DIGITAL:	Minimag system



SIGNOS CARTOGRAFICOS

Rio / arroyo	
Lago / laguna	
Salar / salinas / saltral	
Camino pavimentado / en construcción	
Camino sin Pavimentar de Transibilidad Temporal / en construcción	
Camino sin Pavimentar de Transibilidad Permanente / en construcción	
Gasoductos	
Localidad	
Estancias	
Minas / cantera	
Cerros	



INSTITUTO DE GEOLOGIA Y RECURSOS MINERALES
SEGEMAR
SERVICIO GEOLOGICO MINERO ARGENTINO

LEVANTAMIENTO GEOFÍSICO AÉREO
MAGNETOMETRÍA Y ESPECTROMETRÍA DE RAYOS GAMMA
ÁREA LA PAMPA
REPUBLICA ARGENTINA

HOJA CATRIEL 3769 IV
CUENTAS TOTALES [cps]

Escala:	1 : 250 000	Fecha de vuelo:	2001
Compilación:	2001 - 2002		

cps