

HOJA CATRIEL

3769 IV

ESPECIFICACIONES DEL LEVANTAMIENTO

KILOMETRAJE TOTAL: 37065 Km
VELOCIDAD PROMEDIO: 222 Km/h
DIRECCIÓN DE LAS LINEAS DE VUELO: 0° AZ
ESPACIO ENTRE LAS LINEAS DE VUELO: 1000 m
ESPACIO ENTRE LAS LINEAS DE CONTROL: 7500 m
ALTITUD DE VUELO: 120 m
NAVEGACIÓN: GPS diferencial (en tiempo real)
INTERVALO DE MUESTREO: 0.1 s
DATOS MAGNÉTICOS: 1 s
DATOS ESPECTROMÉTRICOS: 1 s

ESPECIFICACIONES DE LOS EQUIPOS DE NAVEGACIÓN

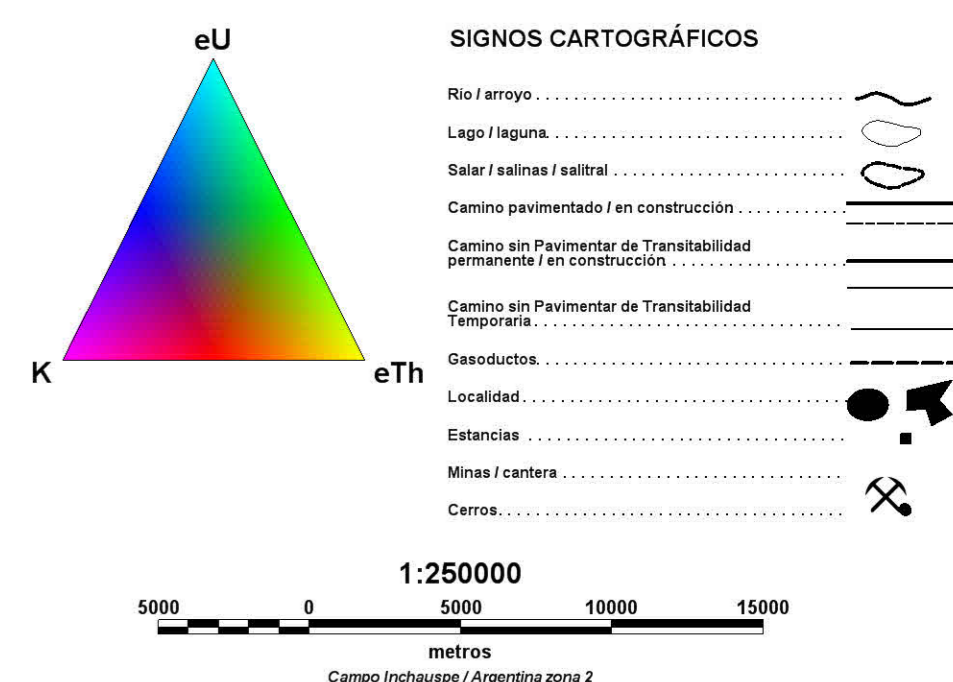
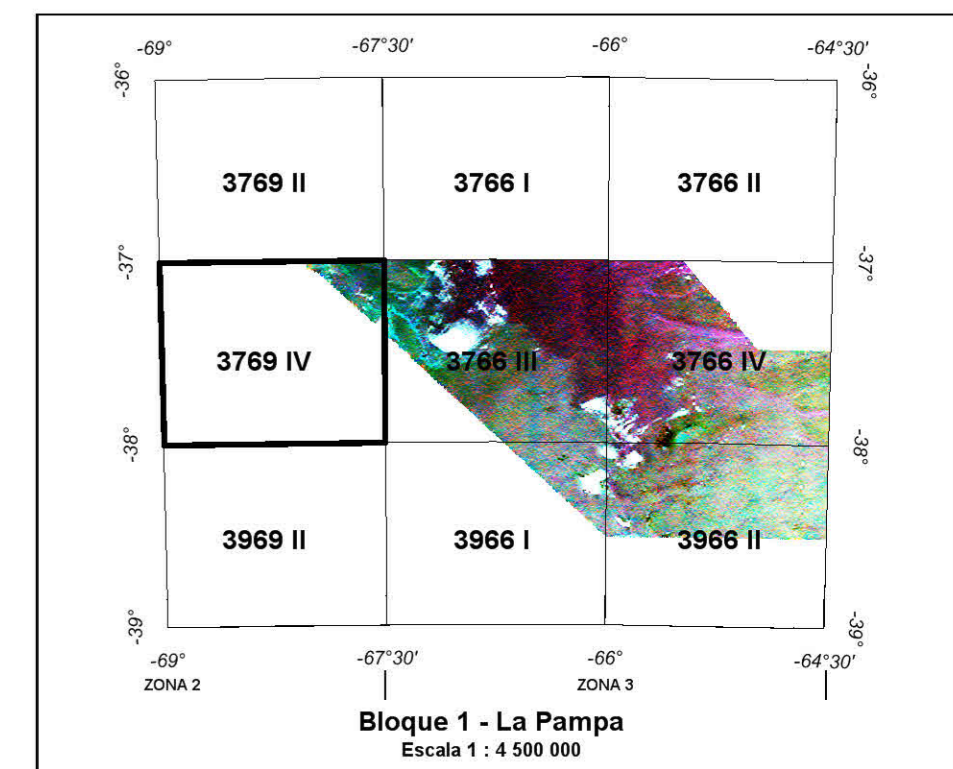
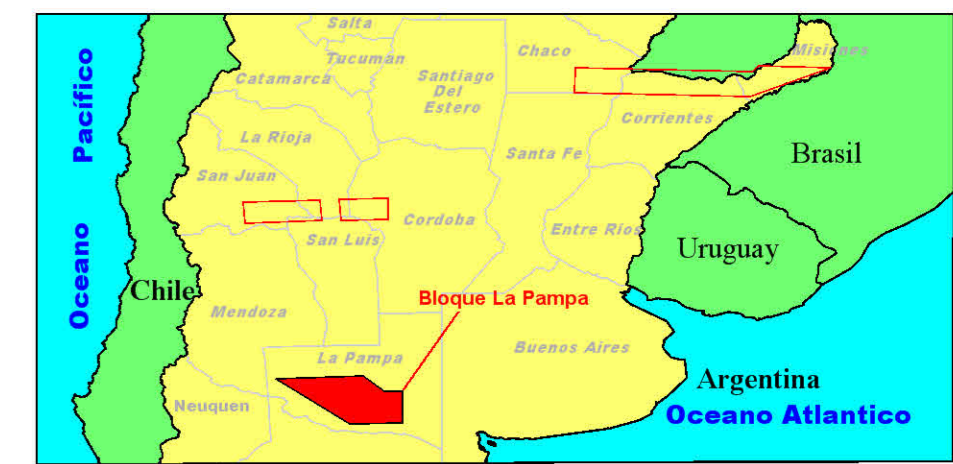
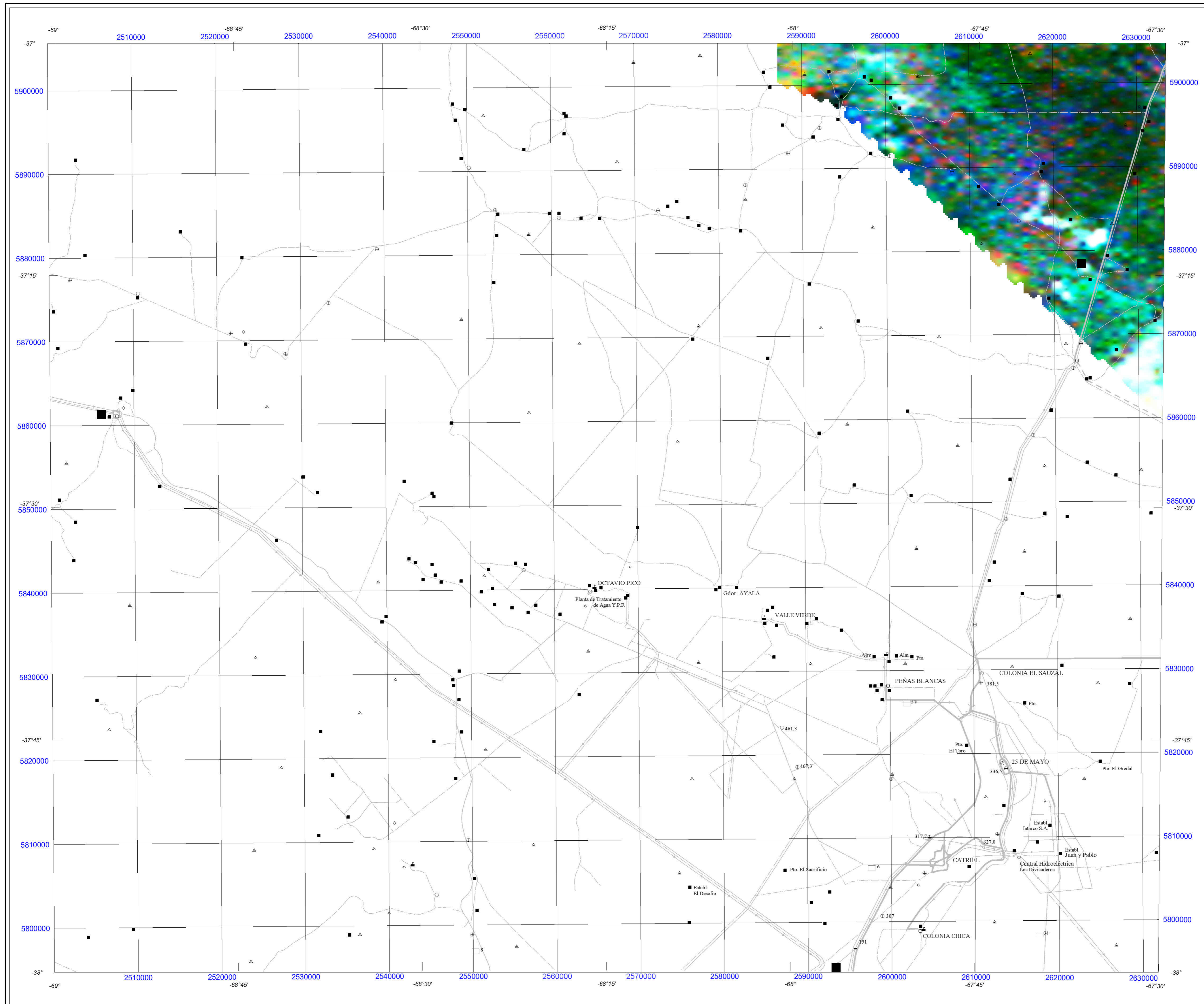
GPS: GPS diferencial
- Novatel 951R
SISTEMA DE VIDEO: Cámara y grabadora de video
VHS Panasonic

INFORMACIÓN SOBRE LA CARTA

PROYECCIÓN: Gauss-Krueger
ELIPSOIDE: Hayford International
DATUM: Campo Inchauspe
MERIDIANO CENTRAL: 69° W
EXCENRICIDAD ESTE: 2600000 m
EXCENRICIDAD NORTE: 10002288.3 m
TAMAÑO DE LA GRILLA: 200 m
IGRF: Eliminado basado en elevación calculada a partir de datos GPS y fechas de cada vuelo

ESPECIFICACIONES DE LOS APARATOS

AVIÓN: Piper PA-31-350 Navajo, LV-JXG
MAGNETÓMETRO: Scintrex CB-2
Optically Pumped Cesium Split Beam Sensor
ESTACIÓN DE BASE: GPS Novatel 751 (10 canales)
Magnetómetro GEM Systems Overhauser
GEM-19W, Computador Laptop Compaq
ESPECTROMETRO: Exploranum GR-820
RADAR ALTIMETRICO: Terra TRA3500
ALTIMETRO BAROMETRICO: Rosemount
REGISTRO DIGITAL: Minimag system



INSTITUTO DE GEOLOGIA Y RECURSOS MINERALES
SEGEMAR
SERVICIO GEOLOGICO MINERO ARGENTINO

LEVANTAMIENTO GEOFÍSICO AÉREO
MAGNETOMETRÍA Y ESPECTROMETRÍA DE RAYOS GAMMA
ÁREA LA PAMPA
REPUBLICA ARGENTINA

HOJA CATRIEL 3769 IV
ELEMENTOS RADIOACTIVOS TERNARIOS

Escala:	1 : 250 000	Fecha de vuelo:	2001
Compilación:	2001 - 2002		

FUGRO AIRBORNE SURVEYS