

# CARTA GEOLOGICA DE LA REPUBLICA ARGENTINA

ESCALA 1:100.000

HOJA GEOLOGICA

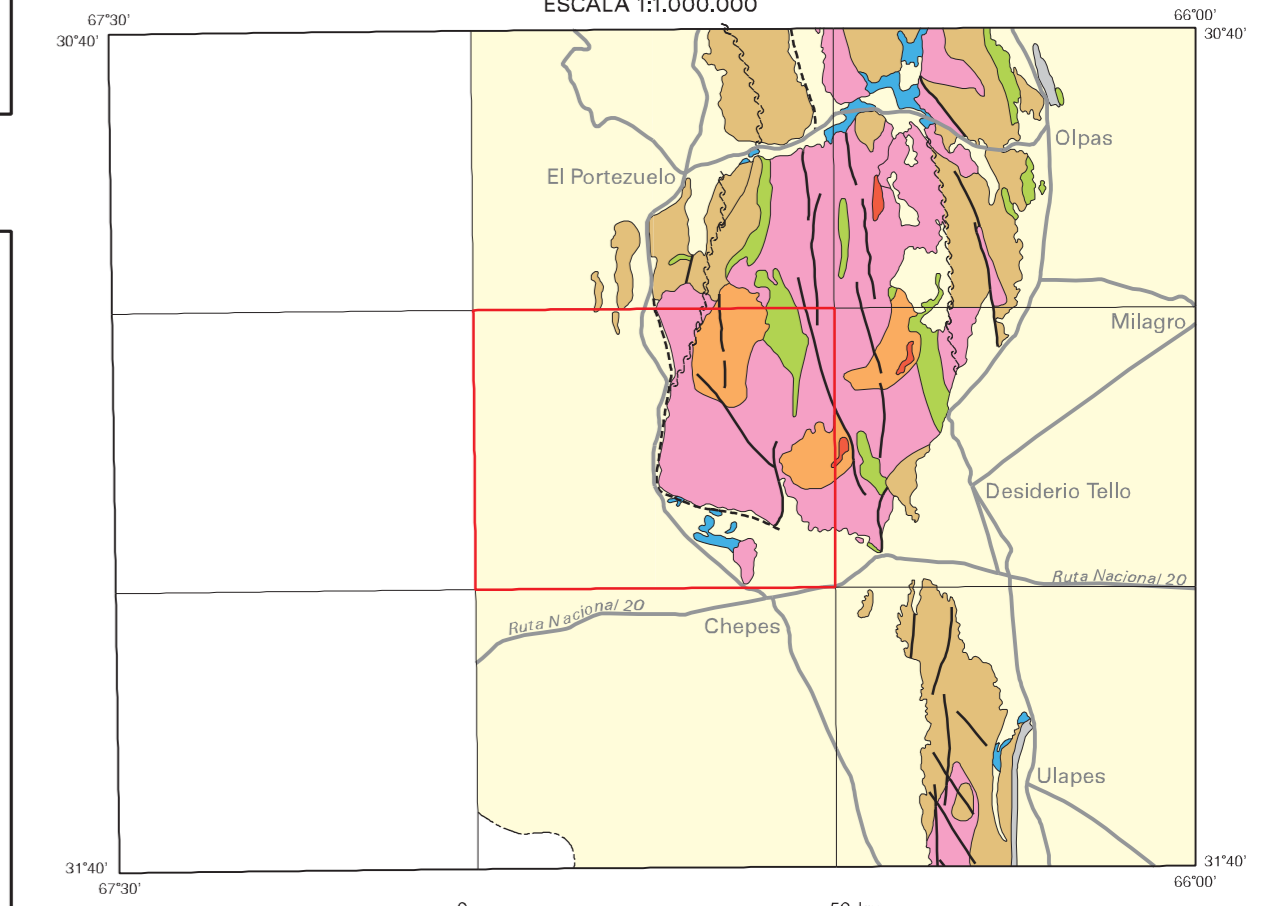
ÑOQUEBE

3166-20

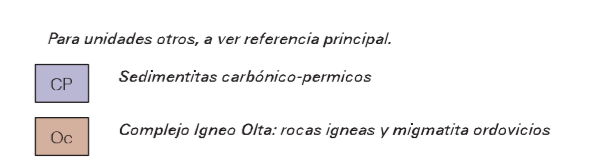
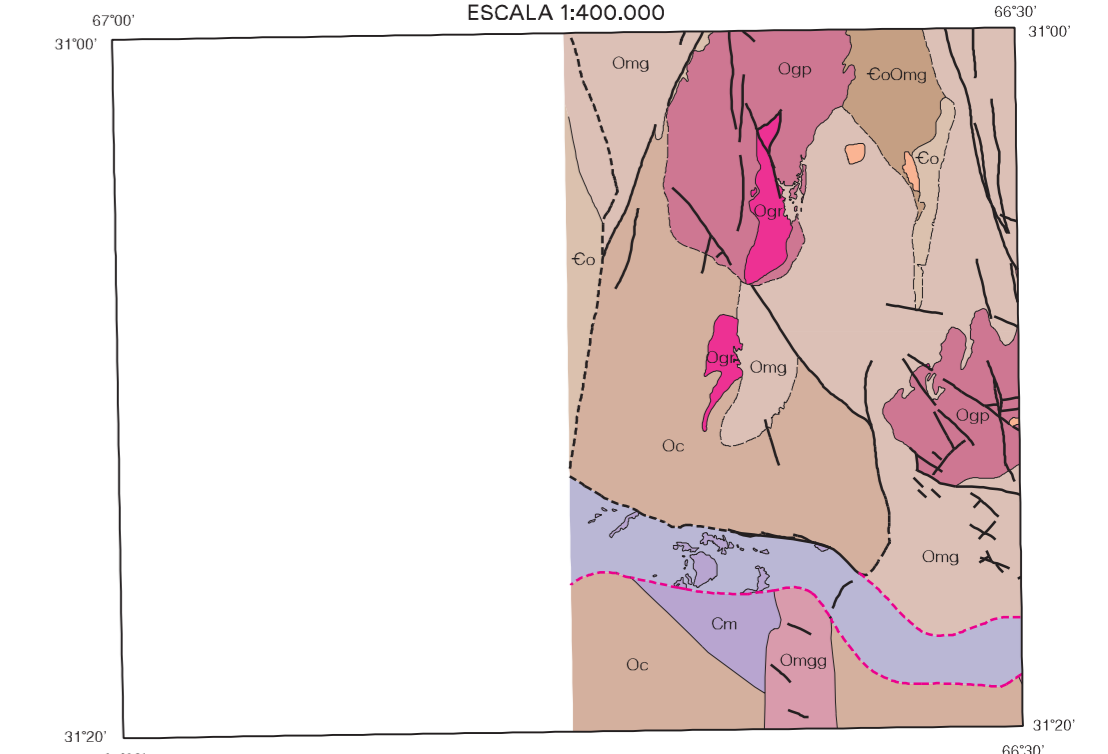
PROVINCIA DE LA RIOJA  
REPUBLICA ARGENTINA

SERVICIO GEOLOGICO  
MINERO ARGENTINO  
(SEGEMAR)

ESQUEMA REGIONAL  
ESCALA 1:100.000



ESQUEMA DEL BASAMENTO  
ESCALA 1:400.000



INTERPRETACION MAGNETICA  
ESCALA 1:400.000

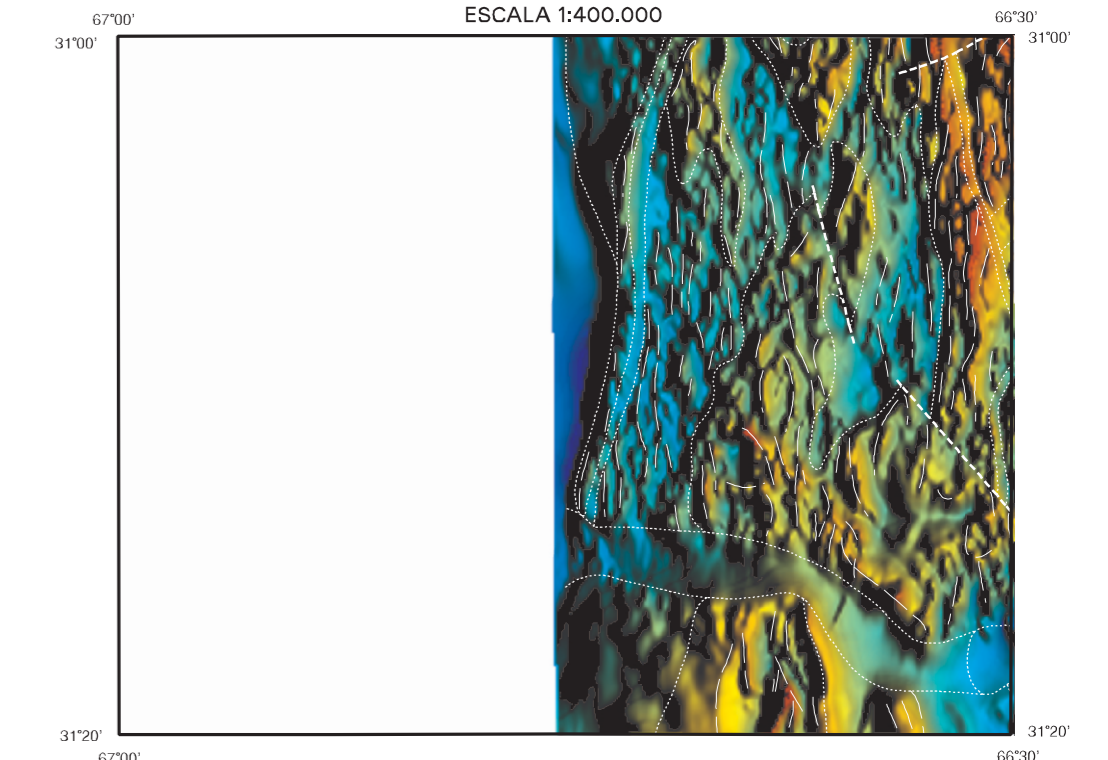
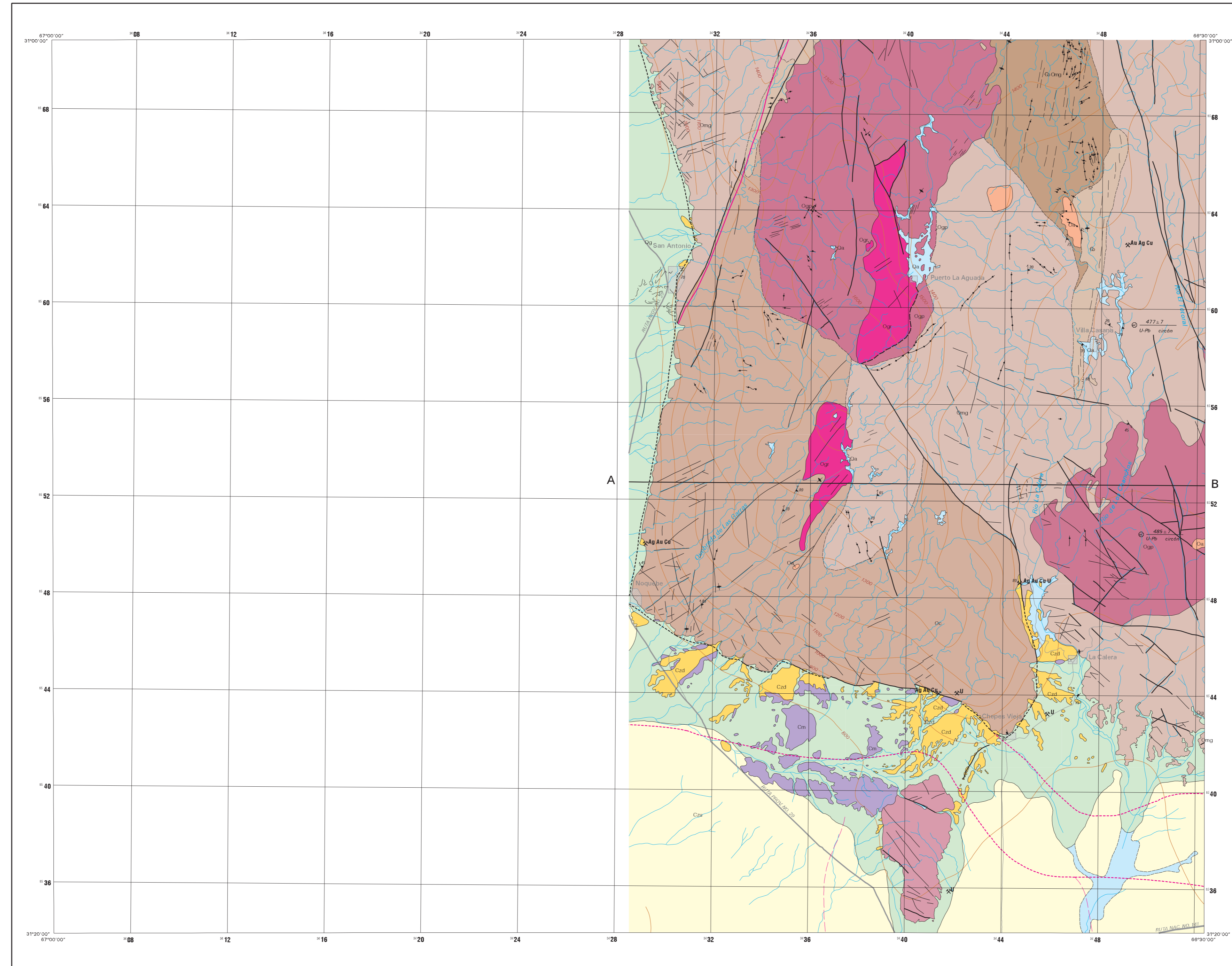


Imagen de intensidad magnética total, reducida al polo con interpretación magnética.



La presente publicación se ajusta a la cartografía oficial, establecida por el Poder Ejecutivo Nacional, a través del IGM - Ley 22.363 - LEY No. 24.224 de REORDENAMIENTO MINERO

EDICION 1997

La información contenida en este mapa fue obtenida durante el programa "Mapa Geocientífico de las Sierras Pampeanas: Proyecto Argentino-Australiano de Cooperación" llevado a cabo por la Secretaría de Minería de la Nación y la Organización del Servicio Geológico Australiano (AGSO), bajo un MCT firmado en Noviembre 1994, por el Secretario de Minería de la Nación Dr. A. E. Maza.

Es propiedad de Servicio Geológico Minero Argentino (SEGEMAR). Prohibida su reproducción.

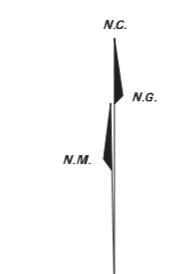
ACLIARACION

En lo posible, AGSO ha utilizado técnicas e instrumentos para lograr los mejores resultados e información posible. Sin embargo, tales técnicas e instrumentos no son necesariamente perfectos. En consecuencia, AGSO no garantiza o hace declaraciones o representaciones sobre la precisión o integridad de cualquier información contenida en este documento. EL USUARIO NO DEBERIA BASARSE SOLAMENTE EN ESTA INFORMACION CUANDO SE CONSIDEREN TEMAS QUE TENGAN IMPLICANCIAS COMERCIALES.

ESCALA 1 : 100.000

PROYECCION MERCATOR TRANSVERSAL (CONFORME GAUSS-KRÜGER)

DATUM GEODESICO INDEPENDIENTE CAMPO INCHAUSA  
MERIDIANO CENTRAL: 69°00'00"  
PUNTO DE OMBILICO: 30°00'00"  
FACTORES DE ESCALA 10  
NORTE MAGNANARIO G.D.  
ESTR. MAGNANARIO: 25000500



CONSECUENCIA  
DECLINACION MAGNETICA  
7°22'27"  
VARIACION ANUAL  
1°00'22"

Geología: 1994-1996 P. E. Pitarus y R. Lyons (AGSO)  
Minería: R. G. Skirrow (AGSO)  
Levantamiento de campo: O. Cravero, J. Biss-Gomez, O. González y G. Vujovich  
Recolectación: D. Pittenger y R. Lyons (AGSO)  
SIG: N. R. Montgomerie, D. Butrovski, L. M. Highet, R. Larson y B. Cotton (AGSO)  
Tratamiento de imágenes: D. Butrovski y M. Rajic (AGSO)  
Cartografía: D. Butrovski, N. R. Montgomerie, L. M. Highet, R. Larson y B. Cotton (AGSO)

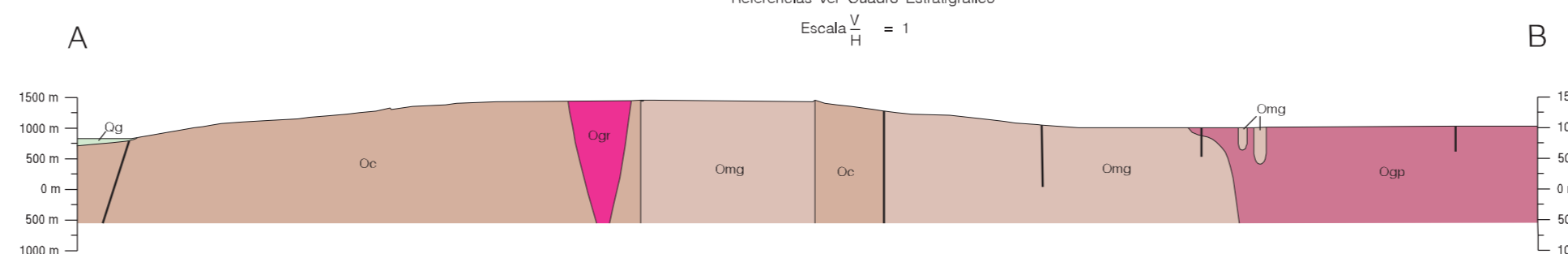
AUTORIDADES:

Argentina: Subsecretario de Minería de la Nación: D. Mellan  
Director del Servicio Geológico Nacional: R. F. N. Page  
Australia: Secretary of Department of Primary Industries and Energy: P. Barratt  
Executive Director of AGSO: N. W. Williams  
Chief, Research and Development Division: L. Jacques

RESPONSABLES DEL PROYECTO:

Argentina: Roberto Miró  
Australia: Peter G. Stuart-Smith

PERFIL GEOLOGICO  
Cubierta delgada ombrada  
Referencias ver Cuadro Estratigrafico  
Escala 1 : 1



CUADRO ESTRATIGRAFICO

CUaternario	Qg	Qa	Levantamiento diferencial
	Czd	Czu	Arena, fango, grava; depósito de cono aluvial, depósitos de talud. Arena, fango, grava; depósito aluvial.
CARBONIFERO	Cm	Formación Malanzán	Arenisca, fangolita, conglomerado; conglomerado basalt. grta. localmente verde.
	Complejo Igneo Chepes: magmatismo granitoideo		
PALEOZOICO	Oa	Ogr	Granito Asperesas
	Omg	Ocg	Complejo Igneo Chepes, mixto
CAMBIOS CLAMBRICO	Co	Complejo Igneo Chepes, migmatita	Complejo Igneo Chepes, migmatita Complejo Oita 25-75 pc, migmatita 25-75 pc
	Co	Complejo Oita	Complejo Metamórfico Oita: sedimentación, deformación, metamorfismo regional

REFERENCIAS GEOLOGICAS

—	Contacto geológico comprobado	+	Foliación vertical
- - -	Contacto geológico aproximado	↘	Rumbo e inclinación de la foliación; primero episodio de deformación
- - - -	Falla comprobada	↘	Rumbo e inclinación de la foliación; segundo episodio de deformación
- - - - -	Falla aproximada	↘	Clivaje vertical
- - - - -	Falla cubierta	↘	Rumbo e inclinación del clivaje y estratificación. Rumbo coincidente
- - - - -	Falla vertical	○	Lineamiento
- - - - -	Falla inclinada, movimiento desconocido	○	Edad isotópica (Ma), y método
- - - - -	Zona milonita	⊗	Mina, denuncia o cantera indicando mineral principal
- - - - -	Dique o vena	—	Falla (de la interpretación geofísica)
- - - - -	Plegue secundario mostrando buzamiento axial	—	Falla (de la interpretación geofísica)
- - - - -	Rumbo e inclinación de estratos	—	Lineación (de la interpretación geofísica)
- - - - -	Lineación		

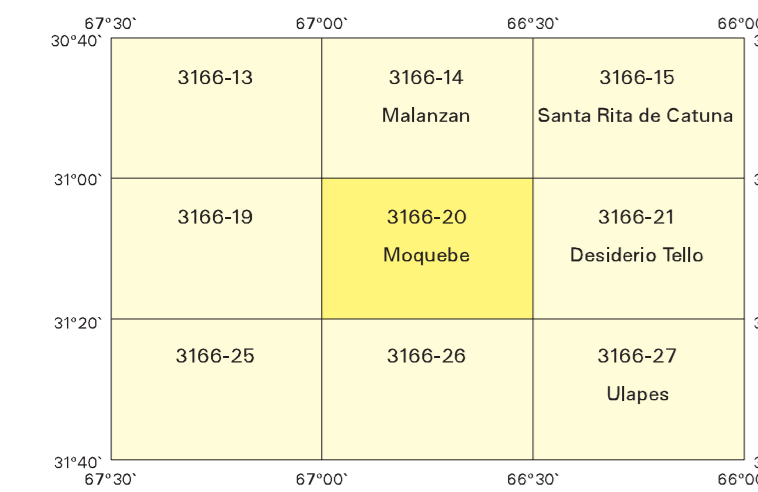
REFERENCIAS CARTOGRAFICAS

—	Camino principal	—	Corriente de agua, menor
- - -	Camino secundario	—	Curva topográfica, intervalo 100m
- - - -	Camino menor		

INFORMACION TOPOGRAFICA



DIAGRAMA DE LOCALIZACION



SEGEMAR

