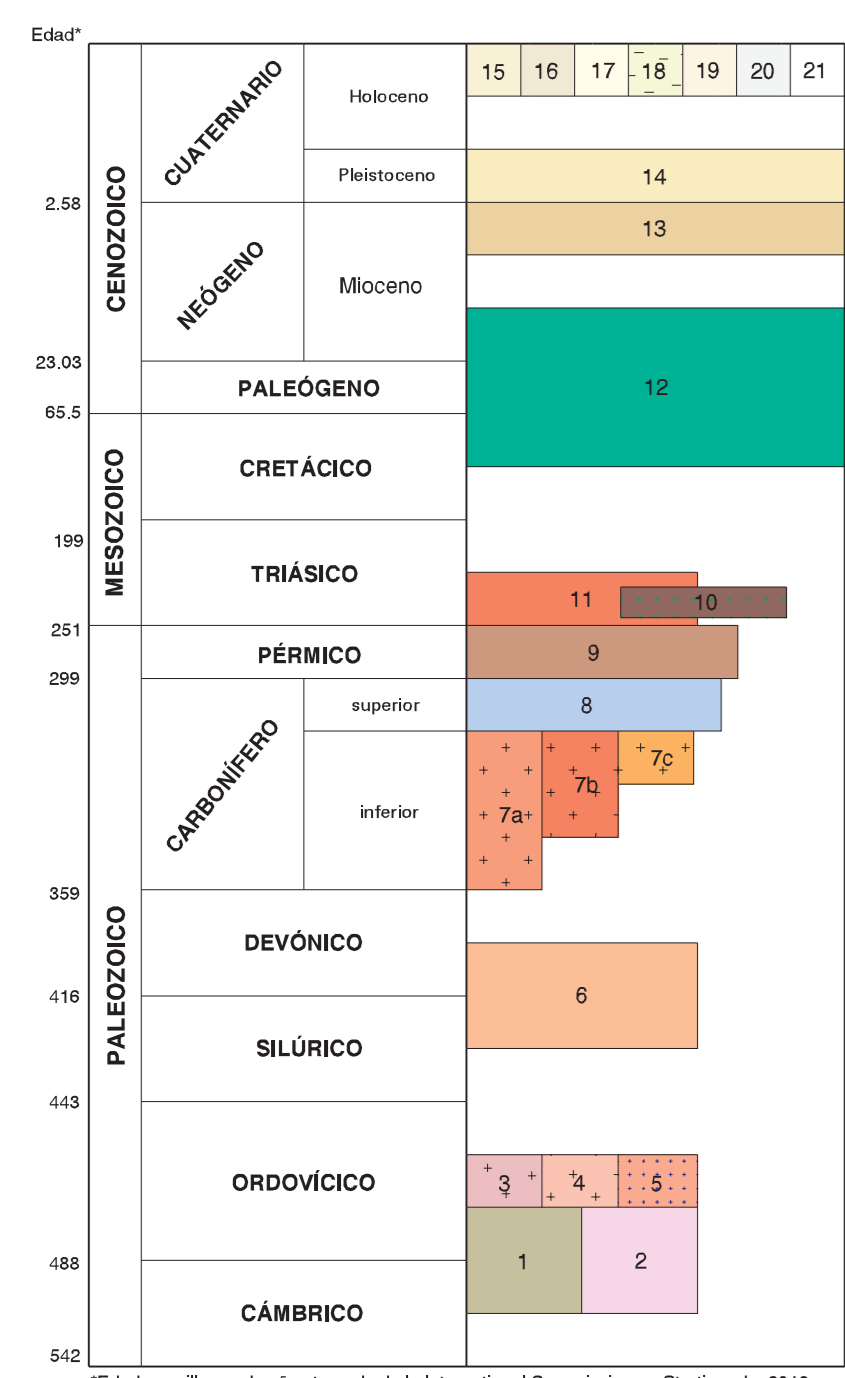


CUADRO ESTRATIGRAFICO



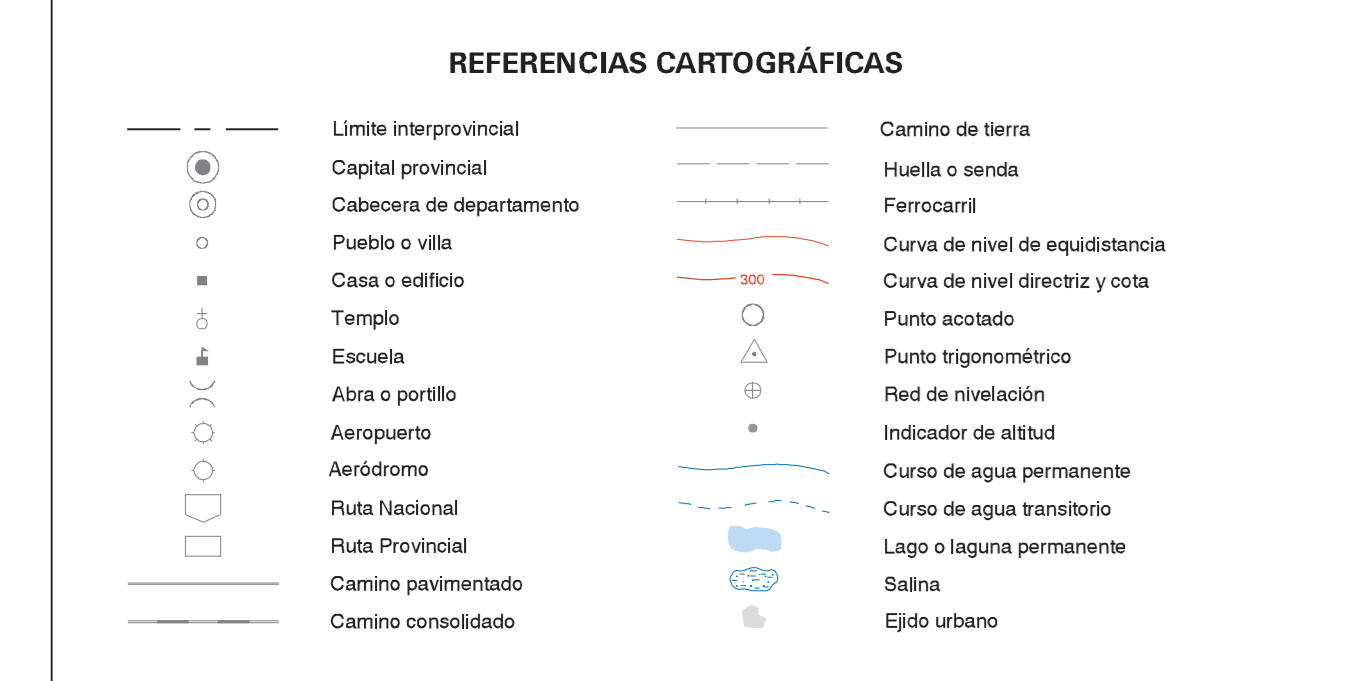
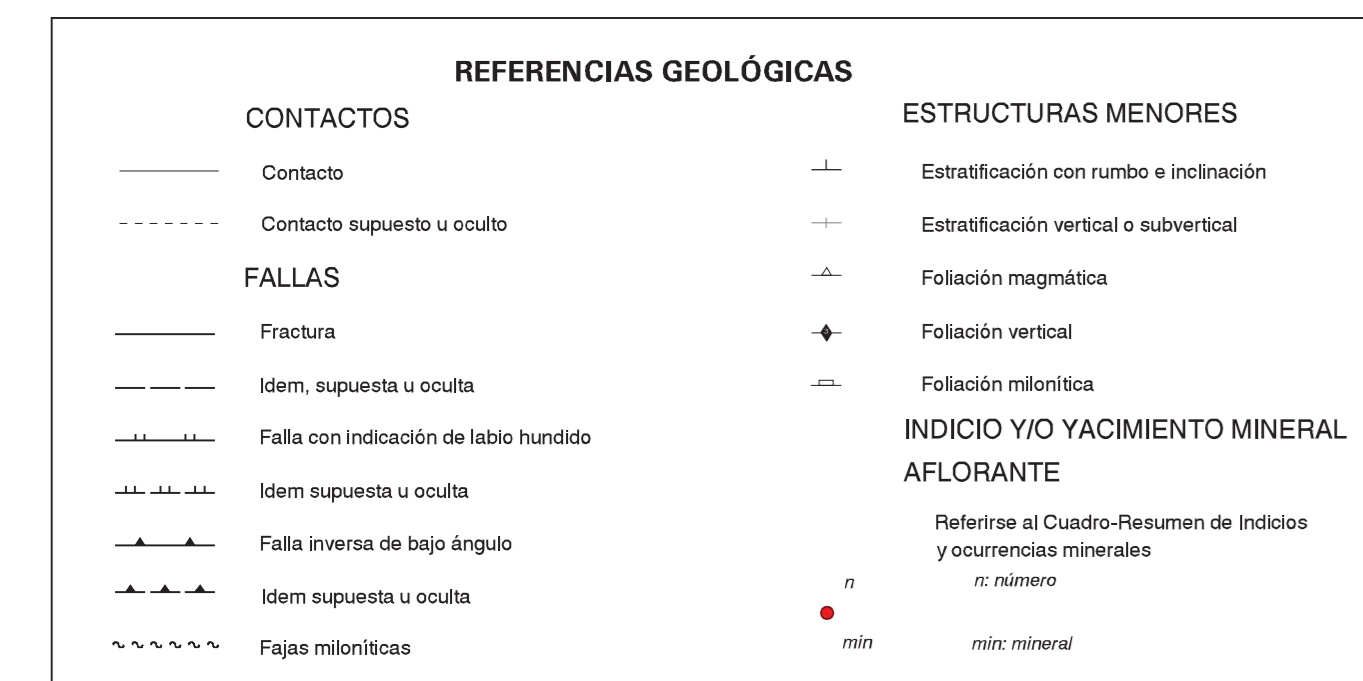
21 DEPOSITOS ALUVIALES ACTUALES: Gravas y arena.  
20 DEPOSITOS DE PLAYA SALINA: Evaporitas: Arenas finas, limo y arcilla.  
19 DEPOSITOS DE BARREALES: Arena fina, limo y arcilla.  
17 DEPOSITOS DE PLANICIE ALUVIAL: Arena, limo y arcilla. Gravel.  
16 DEPOSITOS DE BOLSONES INTERMEDIOS: Gravas y arena.  
15 DEPOSITOS DE BANCOS ALUVIALES: Gravas gruesas y arena.  
14 FALDAS CUBIERTAS: Conglomerados mediano, arenosas y limosas.  
13 FALDAS CUBIERTAS: Arenosas y limosas arenosas. Conglomerados finos.  
12 FALDAS CUBIERTAS: Arenas y conglomerados arenosos con carbonato.  
11 FALDAS CUBIERTAS: Arenas esp. sales.  
10 FALDAS CUBIERTAS: Basalto.

GRUPO PAGANZO  
9 FALDAS CUBIERTAS: Conglomerados, arenosas y pallas volcánicas.  
8 FALDAS CUBIERTAS: Densitas. Conglomerados, arenosas y mantos de pallas cubiertas.

COMPLEJOS MAGMATICOS FANATINADOS  
7a GRANITO LA CHICHILLA: Sienogranitos y monogranitos porfíricos. Leucogranito equigranular.  
7b GRANITO SANAGASTA: Sienogranitos y monogranitos porfíricos. Leucogranito equigranular.  
7c GRANITO HUACO: Sienogranitos y monogranitos porfíricos. Leucogranito equigranular.  
6 Zona de cuésta: TPA, Micasitas y protomicasitas graníticas.

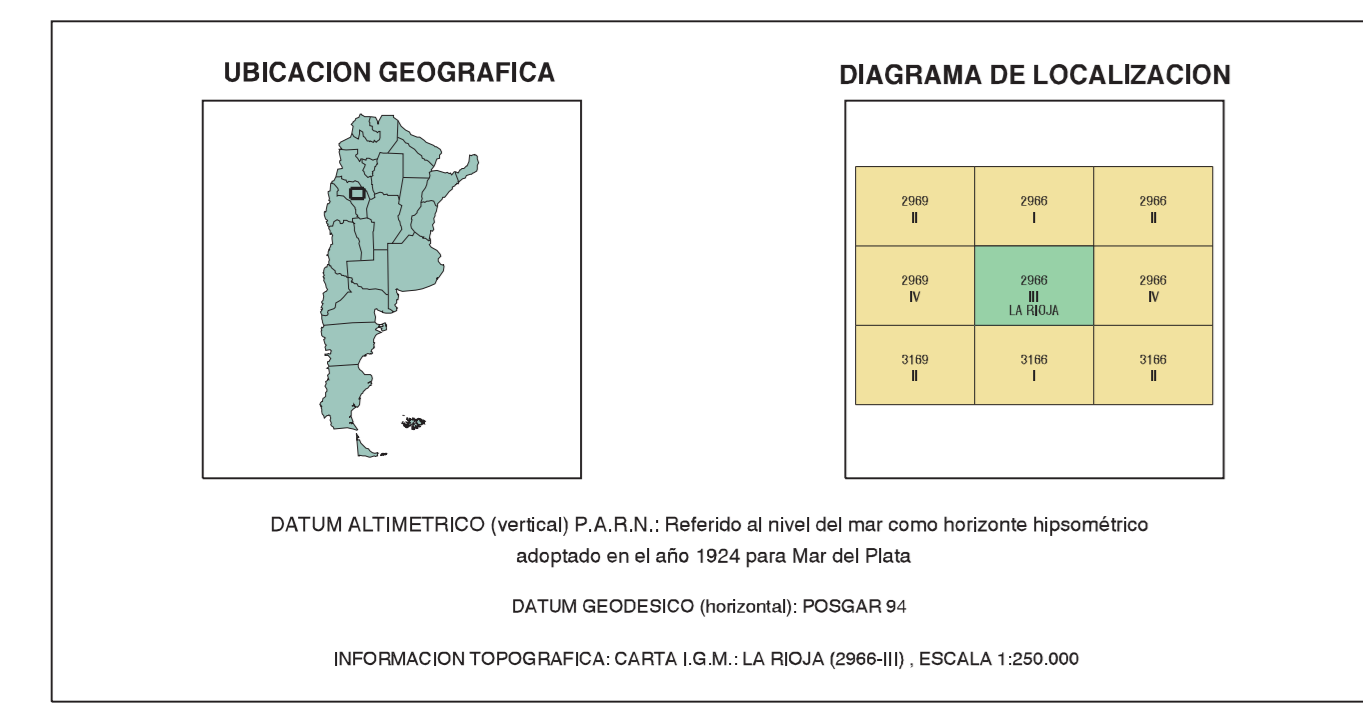
COMPLEJOS MAGMATICOS FANATINADOS  
5 FILONES GRANITICOS  
4 COMPLEJO MAGMATICO VELASCO: Granulitos peraluminados. Sienogranitos y monogranitos porfíricos. Leucogranito equigranular.  
3 COMPLEJO MAGMATICO SANAGASTA: Granulitos metaluminados. Tonalitas, gneissitas y monogranitos. Volcanismos félsicos.  
2 COMPLEJO METAMORFICO SIERRA BRAVA: Migmatitas, gneiss, gneiss mármol y arbolitos.  
1 COMPLEJO METAMORFICO LA CÉBILA: Pílitax, cuarcitas y esquistos.

Edad en millones de años tomada de la International Commission on Stratigraphy 2013

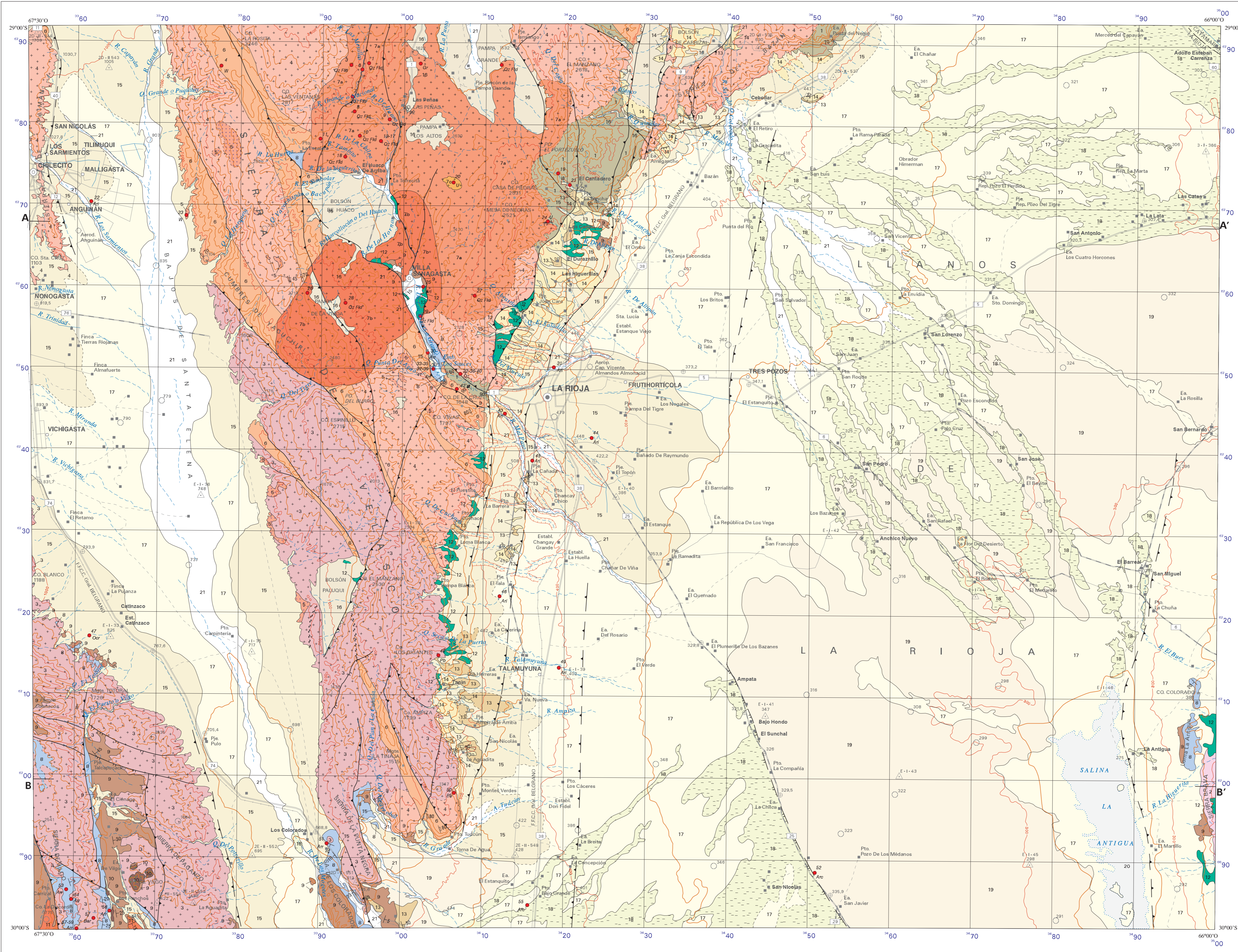


ABREVIATURAS

A.	Arroyo	Aeród.	Aeródromo	Aerop.	Aeropuerto	CBRE	Cumbre
CO.	Cerro	Ea.	Estancia	Emb.	Embalse	Est.	Estación
Estab.	Establecimiento	Mjg.	Migote	Pje.	Piñeje	PO.	Paso
Pto.	Puerto	Q.	Quebrada	R.	Rio	Si.	Sierra



TREATAMIENTO INFORMATICO: SECTOR SENSORES REMOTOS Y SIG. IGRM. DELEGACION COPOBA  
DIGITALIZACION Y EDICION: Jose H. Cavallari  
20-Abr-17

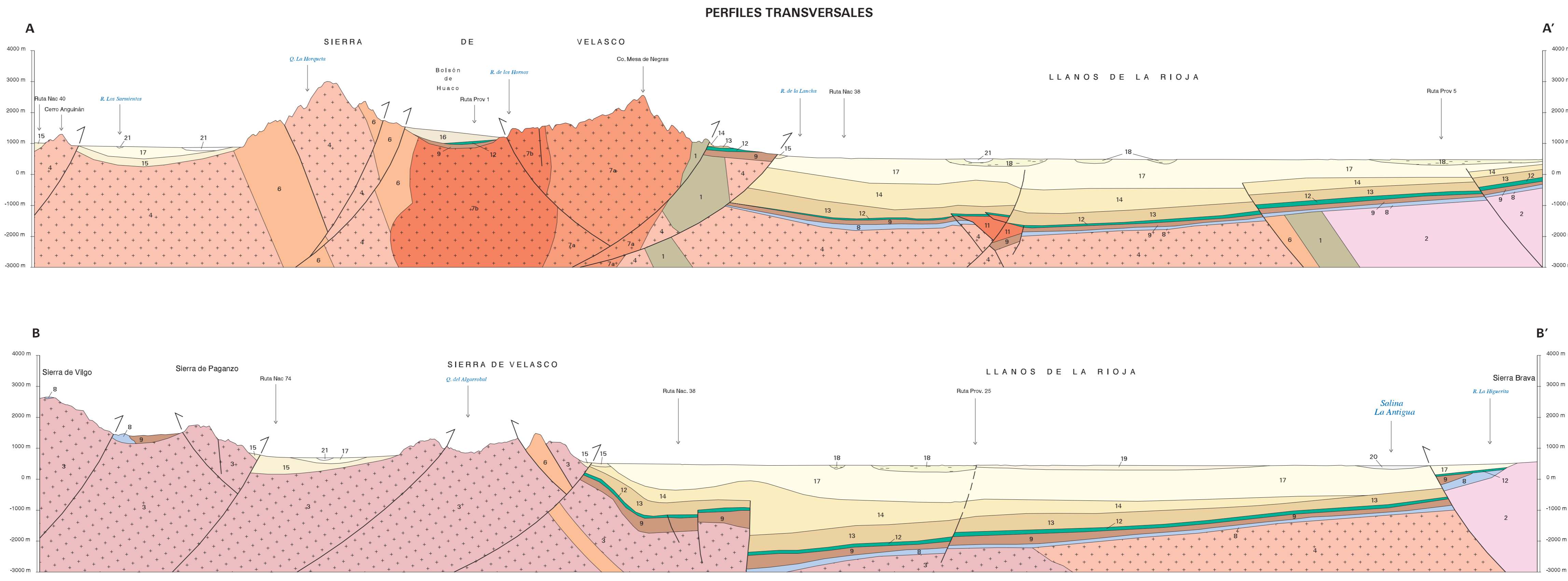


Programa Nacional de Cartas Geológicas  
Ley 17.242 de Reordenamiento Minero

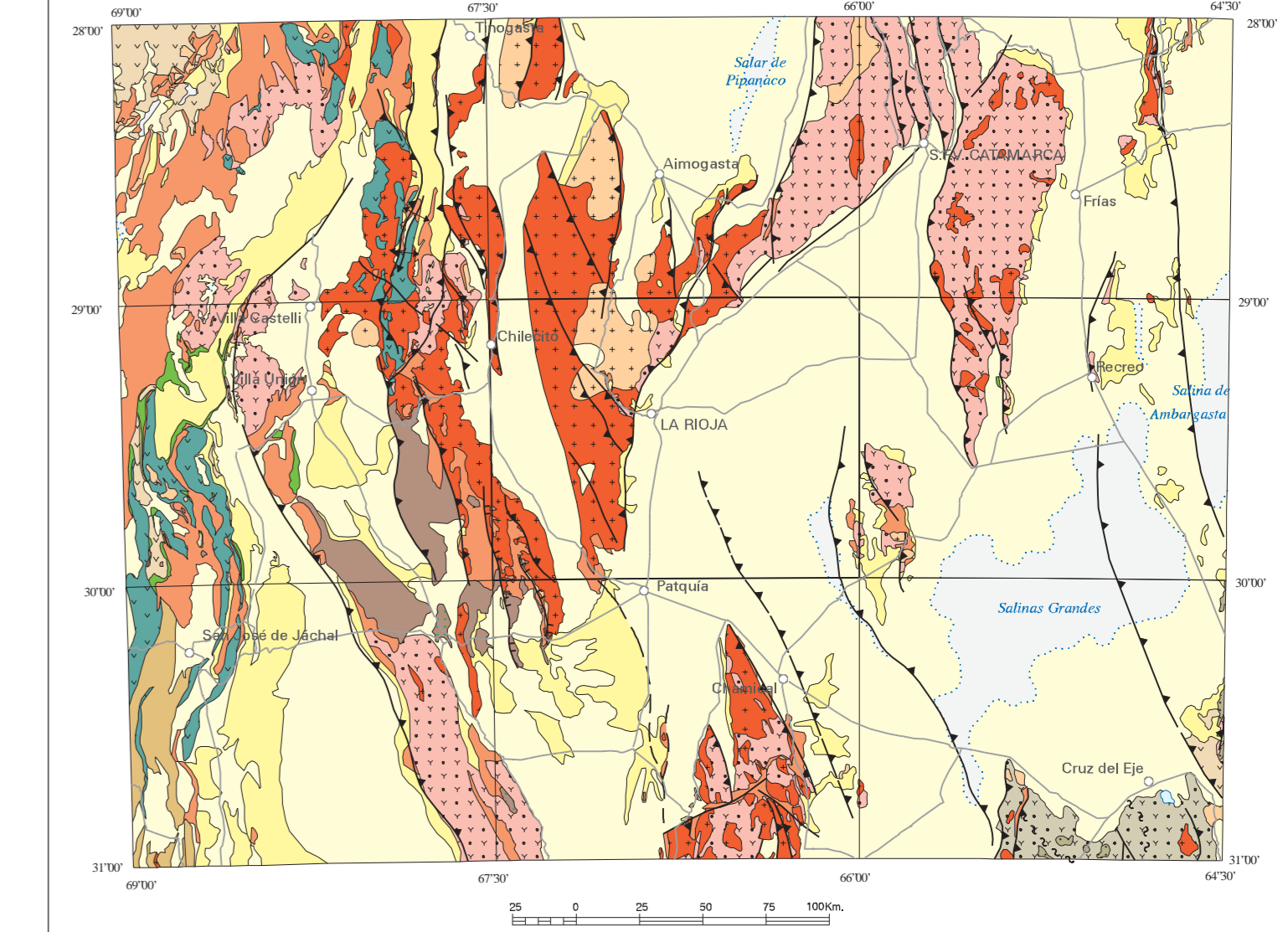
ESCALA 1:250.000

PROYECCION CONFORME GAUSS-KROGER  
SISTEMA DE REFERENCIA POSGAR 94  
EQUIDISTANCIA DE 100 x 200 METROS

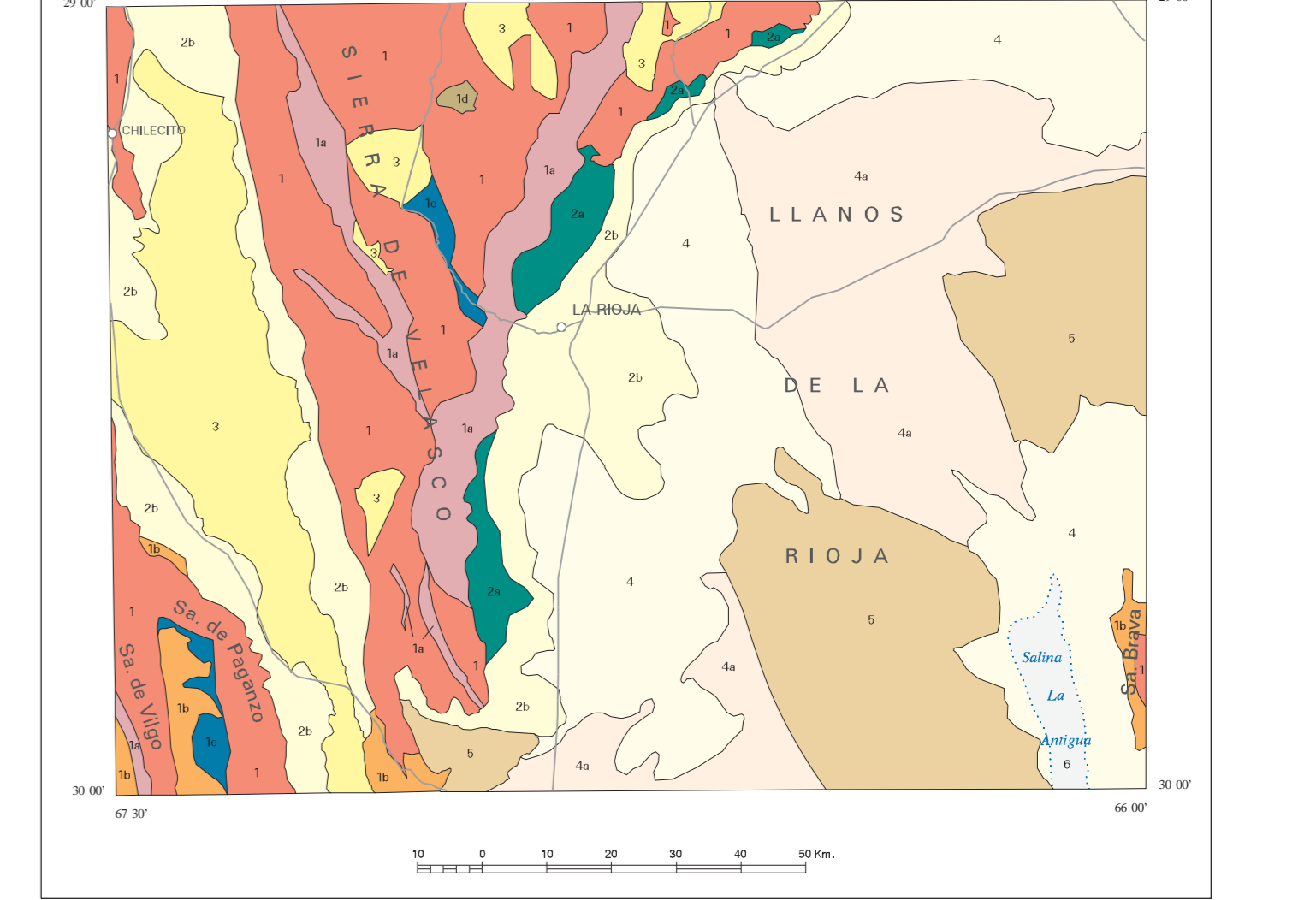
NORMAS, DIRECCION Y SUPERVISION DEL IGRM  
JEFE DE PROYECTO: Juan C. Candiani  
GEOLOGA: Juan C. Candiani



ESQUEMA REGIONAL



ESQUEMA GEOMORFOLÓGICO



PERFILES COLUMNARES

