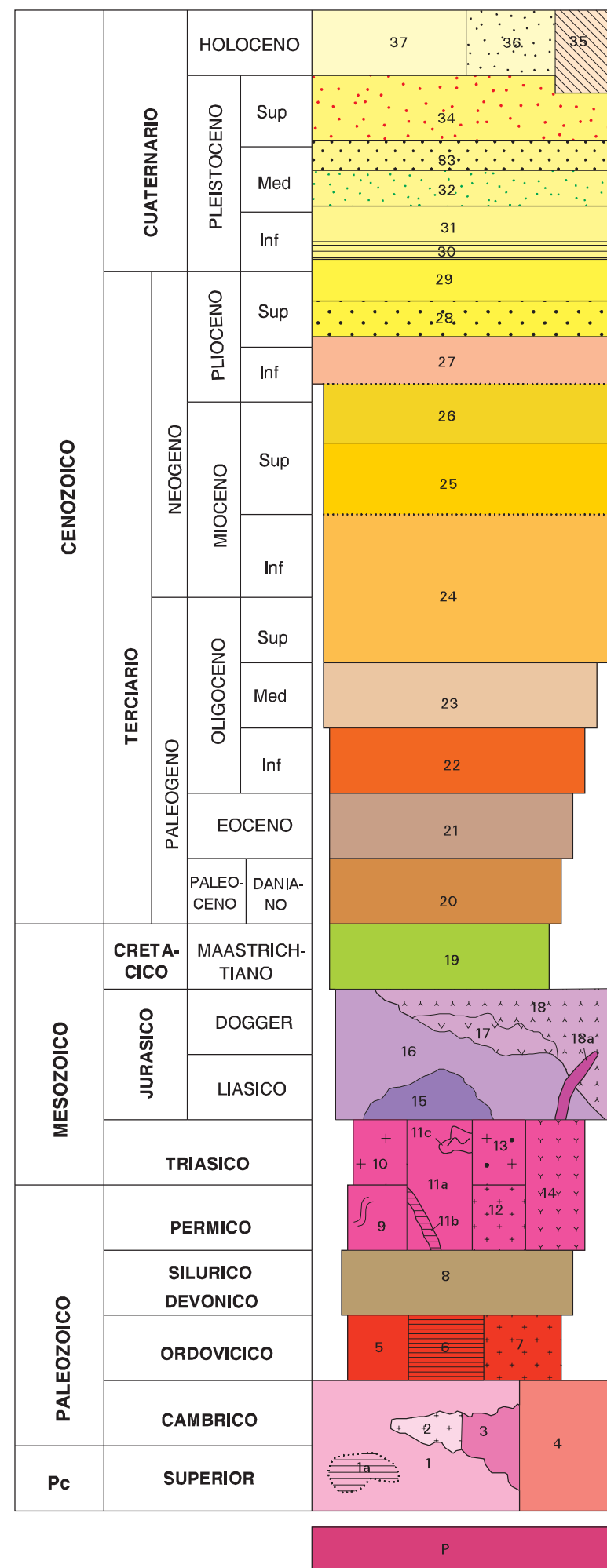


CUADRO ESTRATIGRAFICO

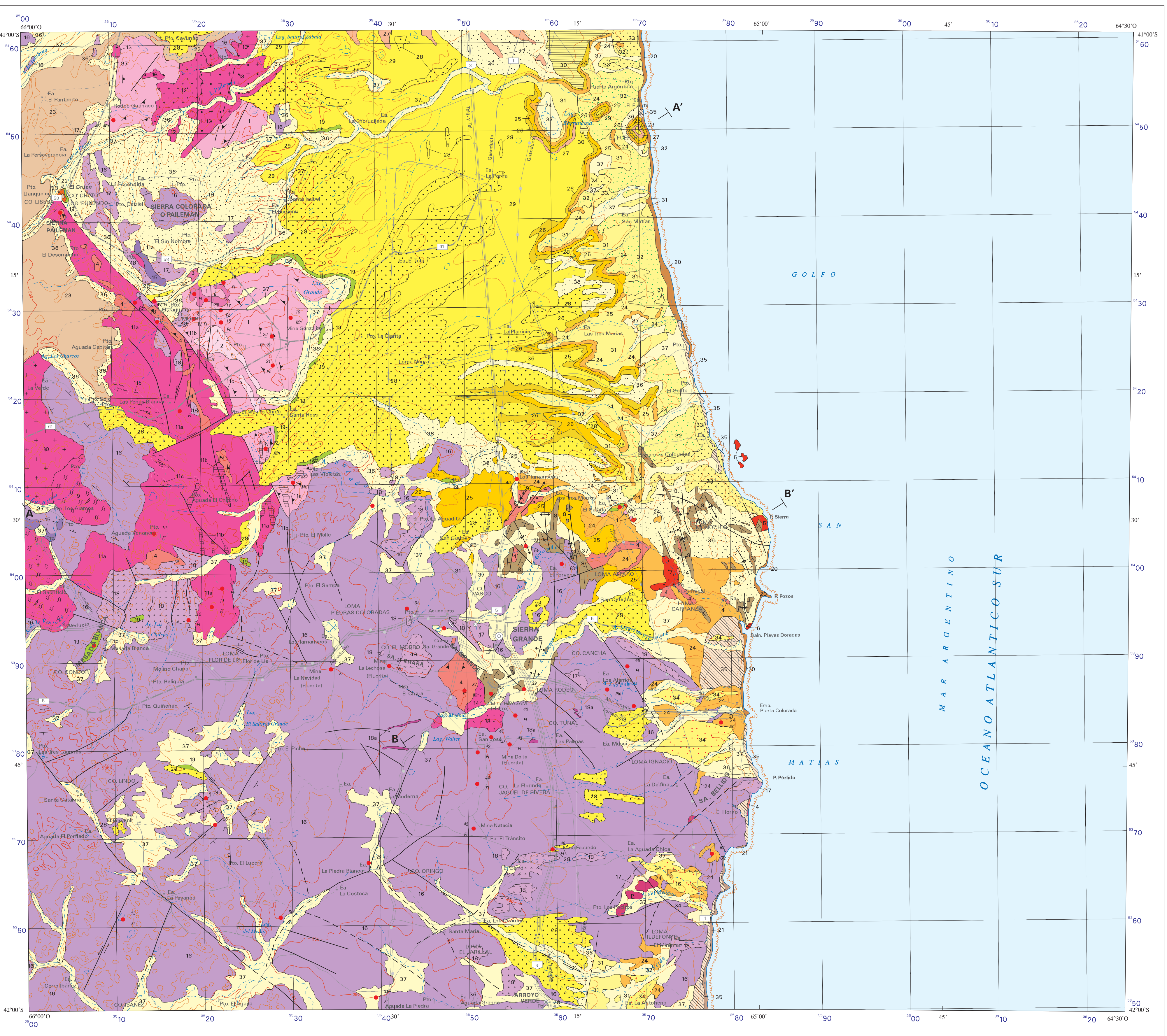


37 DEPOSITOS ALUVIALES. Arenas finas a medianas, limos, gravas y sales.
 38 DEPOSITOS COLUVIALES. Bloques, gravas y arenas.
 35 ORDONES LITORALES. Gravas y arenas gruesas.
 32 DEPOSITOS QUE CUBREN EL PEDIMENTO SUPERIOR ELABORADO EN LA FORMACION GABIAN. Arenas medianas a finas.
 31 DEPOSITOS QUE CUBREN EL PEDIMENTO INFERIOR ELABORADO EN LA FORMACION GABIAN. Arenas medianas a finas.
 30 DEPOSITOS QUE CUBREN EL PEDIMENTO SUPERIOR ELABORADO EN LA FORMACION RIO NEGRO. Gravas y arenas.
 29 DEPOSITOS QUE CUBREN EL PEDIMENTO ELABORADO EN LA ANTIGUA PLANICIE ALUVIAL. Gravas y arenas.
 28 DEPOSITOS DE UNA ANTIGUA PLANICIE ALUVIAL PEDEMONTANA. Gravas y arenas.
 27 RINCONES PATAGONICOS. Gravas y arenas.
 26 FORMACION RIO NEGRO. Tolas frías (choncha), tolas calientes, conglomerados, arenas y limos.
 25 FORMACION PUERTO MADRYN. Tolas, lufas, arenas y limos.
 24 FORMACION GABIAN. Tolas, arenas, calizas, conchas y arenas.
 23 FORMACION SOMUN CUPIA. Arenas silíceas.
 22 FORMACION ARROYO VERDE. Conglomerados, arenas, calizas y coquinas.
 21 FORMACION EL FUERTE. Calizas, arenas, calizas y coquinas.
 19 FORMACION ARROYO SALADO. Calizas arenosas, conglomerados, calizas coquinas, arenas y limos.
 18 COMPLEJO VOLCANICO MARIFEL.
 17 Lavas ríbiticas.
 16 Ignimbritas, tolas y arenas.
 15 Lavas andesíticas y trapoandesíticas.
 14 COMPLEJO PLUTONICO PAILEMAN.
 13 PLUTON LAGUNA RECALA. Granitos biotíticos-hornblendíferos y diques graníticos.
 12 PLUTON ARROYO PAILEMAN. Granitos biotíticos-muscovíticos.
 11 PLUTON PENAS BLANCAS.
 10 granitos biotíticos-muscovíticos.
 9 lavas trachíticas.
 8 PLUTON LA VERDE. Granodioritas biotíticas y granitos biotíticos, diques andesíticos y graníticos.
 7 PLUTON LA LAGUNA. Granitos micróclíticos.
 6 FORMACION SIERRA GRANDE. Conglomerados, arenas, pelitas y marcos de hierro.
 5 COMPLEJO PLUTONICO PUNTA SIERRA.
 4 PLUTON MARI TEPEBA. Granitos biotíticos y apfita graníticas.
 3 PLUTON PUNTA SIERRA. Granitos biotíticos.
 2 FORMACION EL JAGUELITO. Filas, metagresas, pizarras y metarenitas.
 1 COMPLEJO MINA SONGALITO.
 3 PLUTON MARIA TEPEBA. Granitos granofelíticos.
 2 PLUTON PUNTA SIERRA. Granitos muscovíticos.
 1 Enquistos, granas y andesitas.
 P PLUTON ARROYO DEL MEDANO. Granitos biotítico-muscovíticos.
 1a Calizas cristalinas.

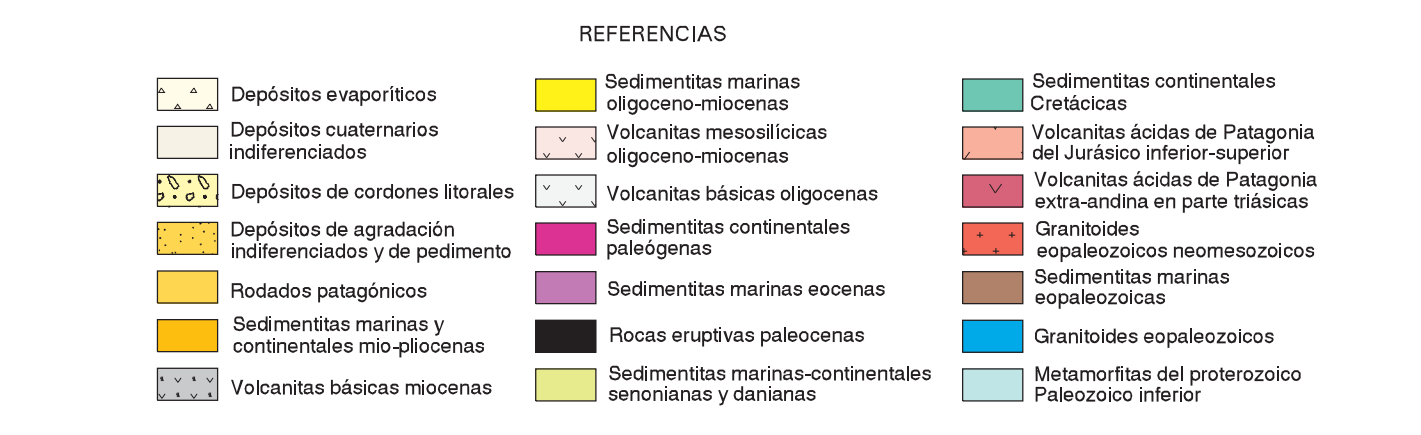
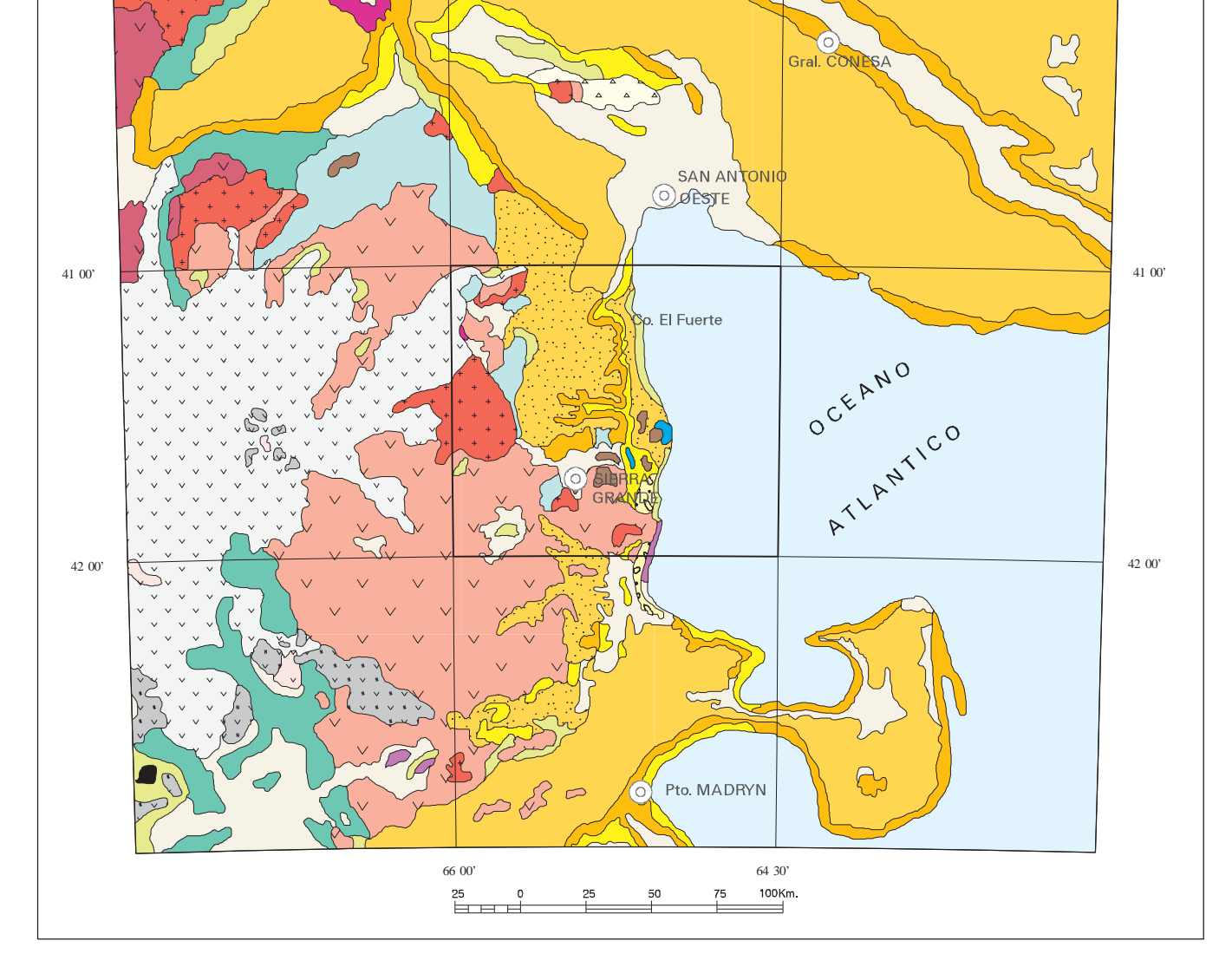
SEGEMAR
 INSTITUTO DE GEOLOGIA Y RECURSOS MINERALES

CARTA GEOLOGICA DE LA REPUBLICA ARGENTINA
 ESCALA 1:250.000

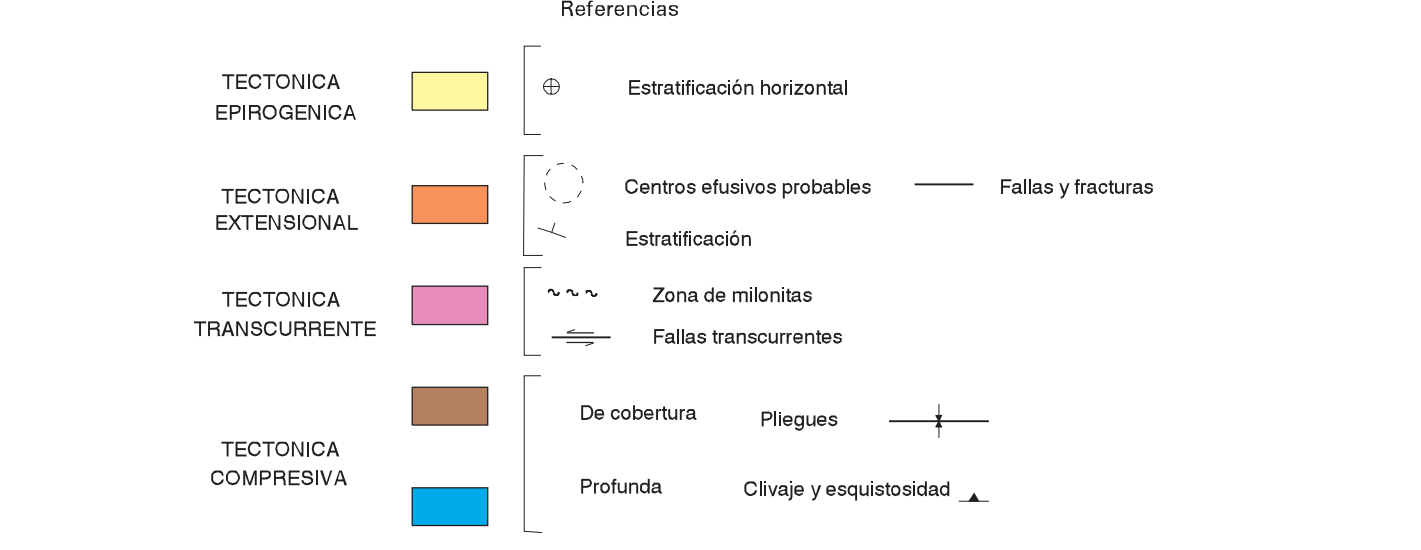
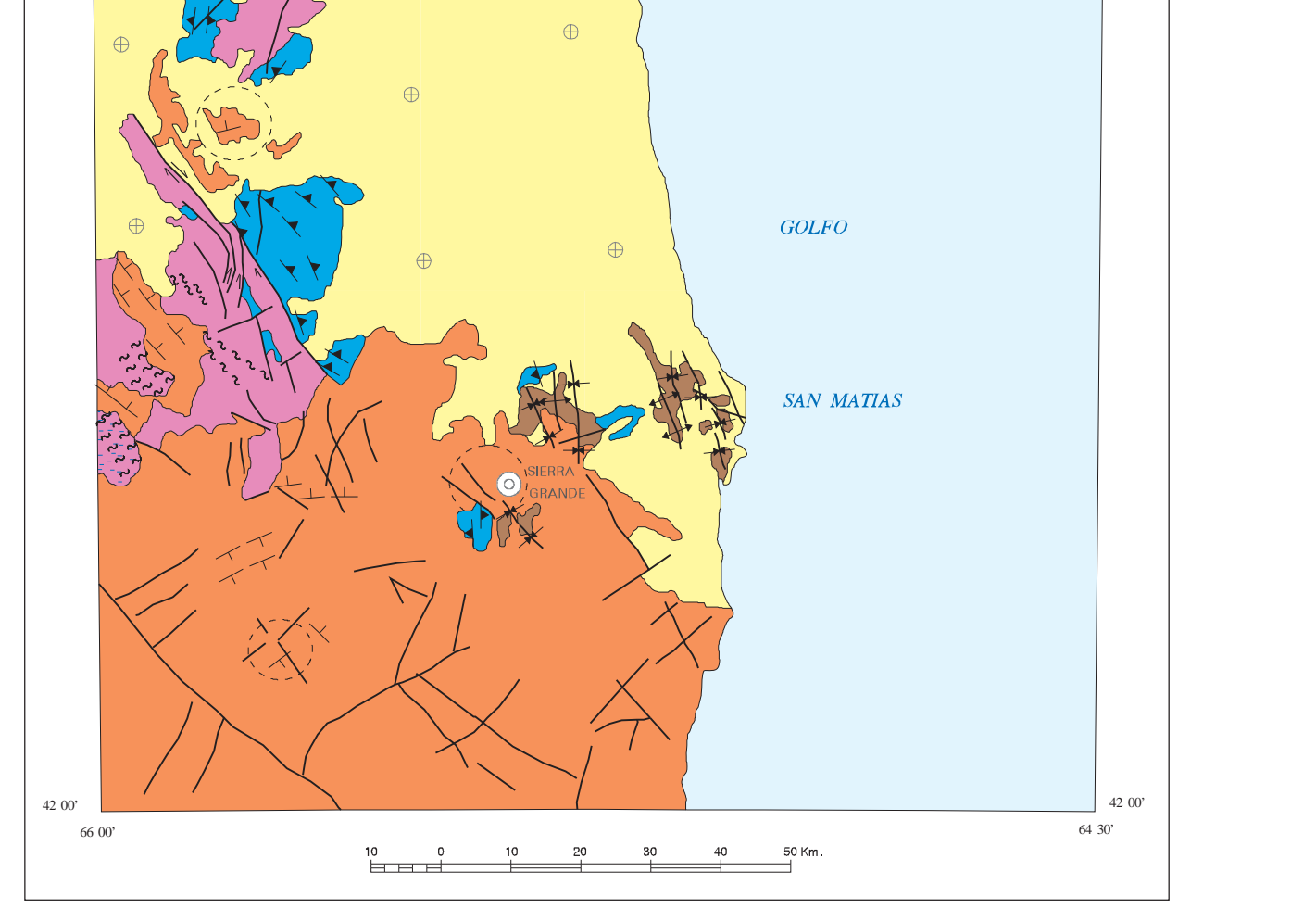
SIERRA GRANDE 4166-IV



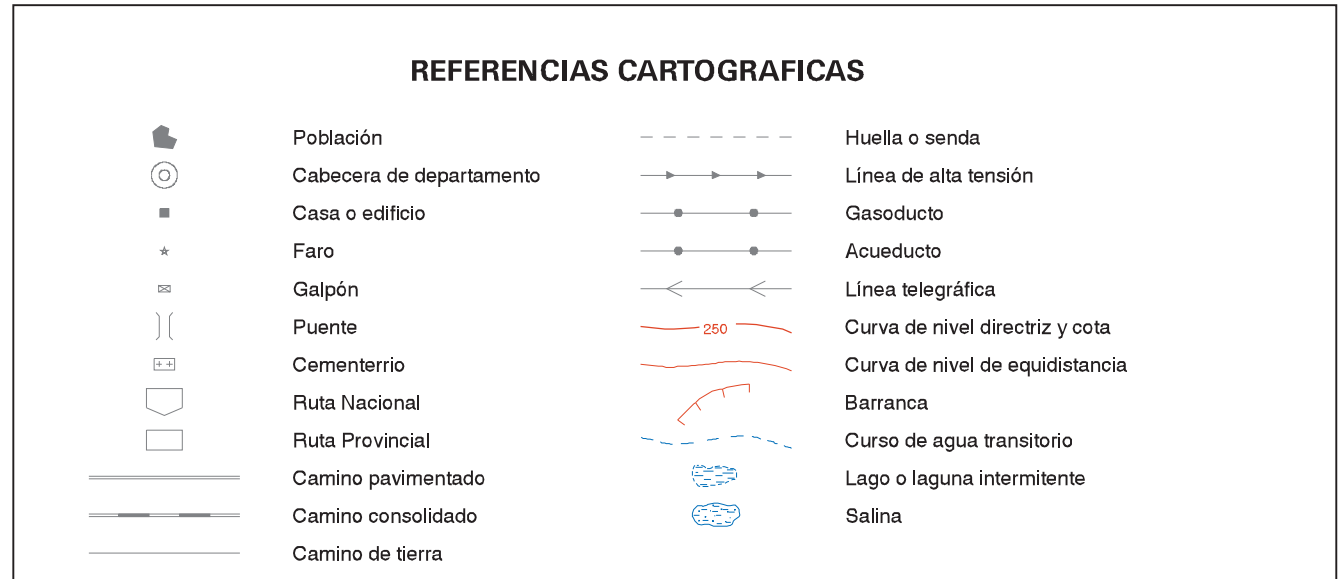
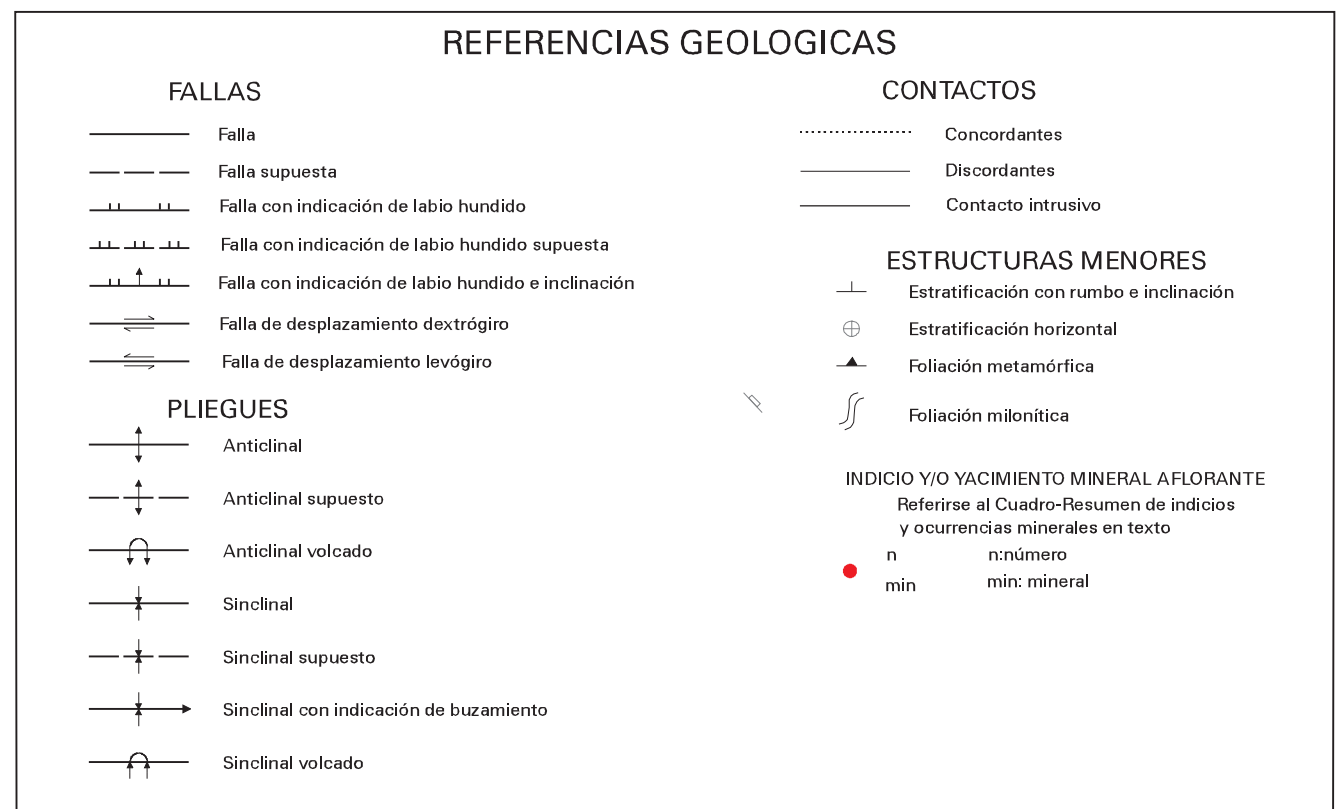
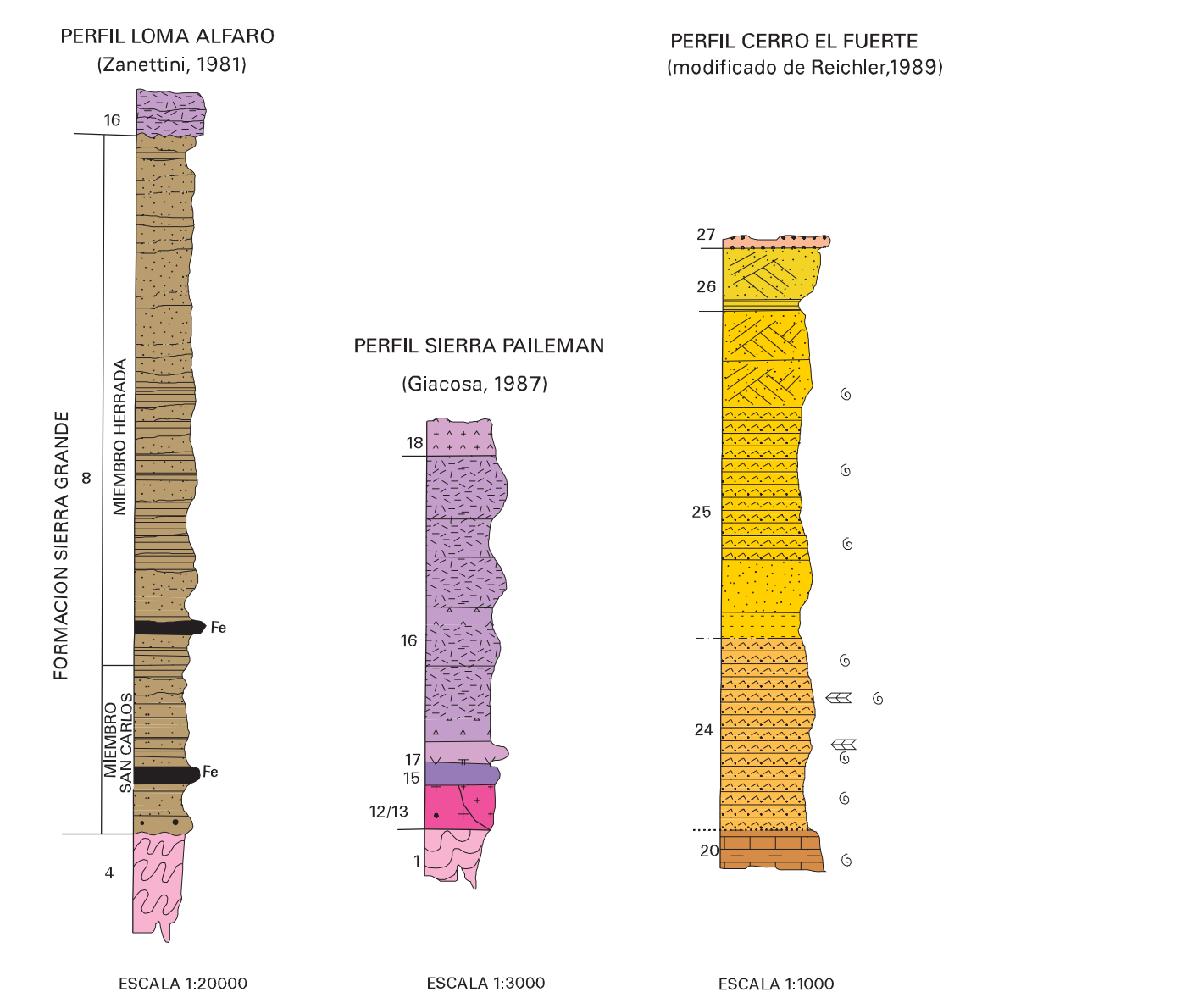
ESQUEMA REGIONAL



ESQUEMA TECTONICO

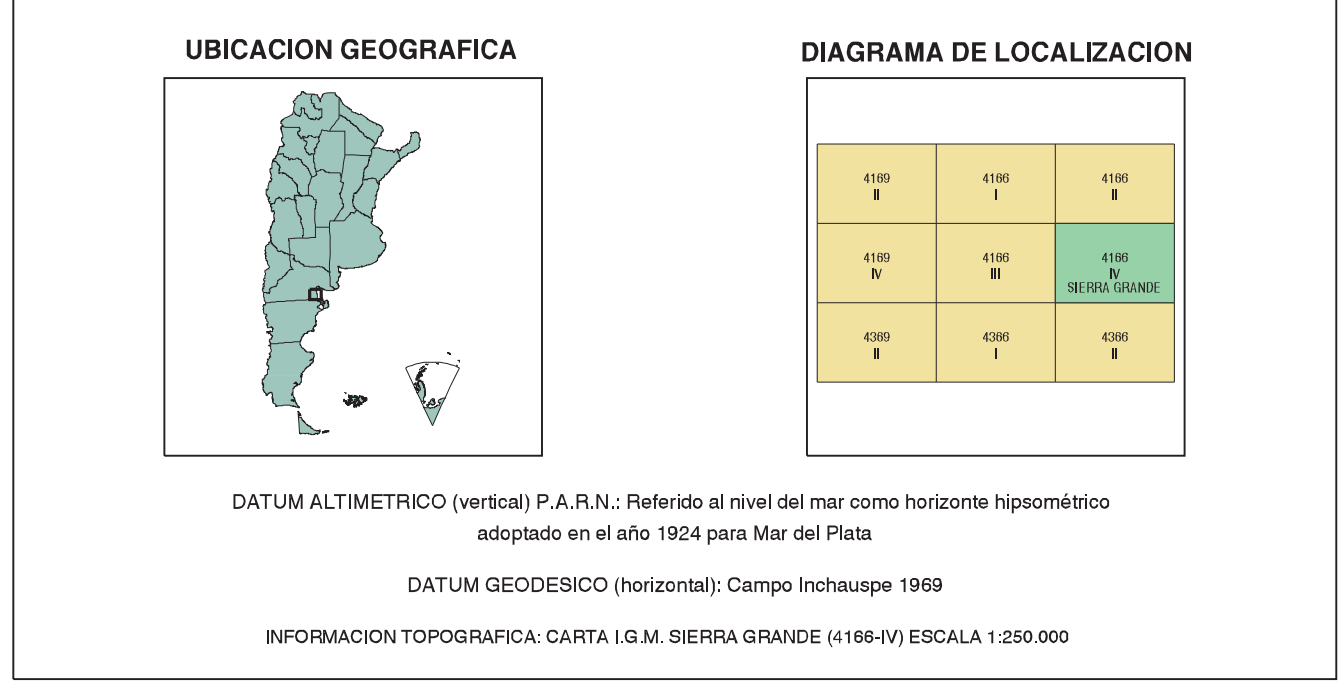


PERFILES COLUMNARES



ABREVIATURAS

A.	Ag.	Bah.	CO.
Camp.	Ea.	Emb.	Lag.
P.	Pto.	SA.	Sa.
Tel.	Teig.		



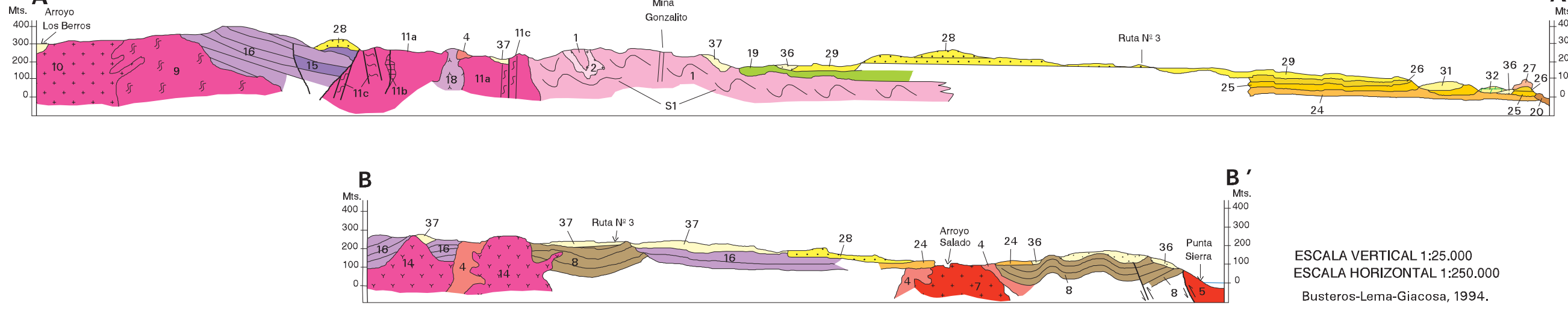
TRATAMIENTO INFORMATICO: SECTOR SENSORES REMOTOS Y SIG. IGIM 11.8.89

Programa Nacional de Cartas Geológicas Ley N. 24.224 de Reordenamiento Minero

ESCALA 1:250.000
 PROYECCION GAUSS-KRUGER EQUIDISTANCIA 50 METROS

NORMAS, DIRECCION Y SUPERVISION DEL IGIM
 Geólogos: A. Bustos, H. Lema y R. Giaccosa, Miniera: R. Giaccosa y M. Zubia.

PERFILES TRANSVERSALES



ESCALA VERTICAL 1:25.000
 ESCALA HORIZONTAL 1:250.000
 Bustos-Lema-Giaccosa, 1994.