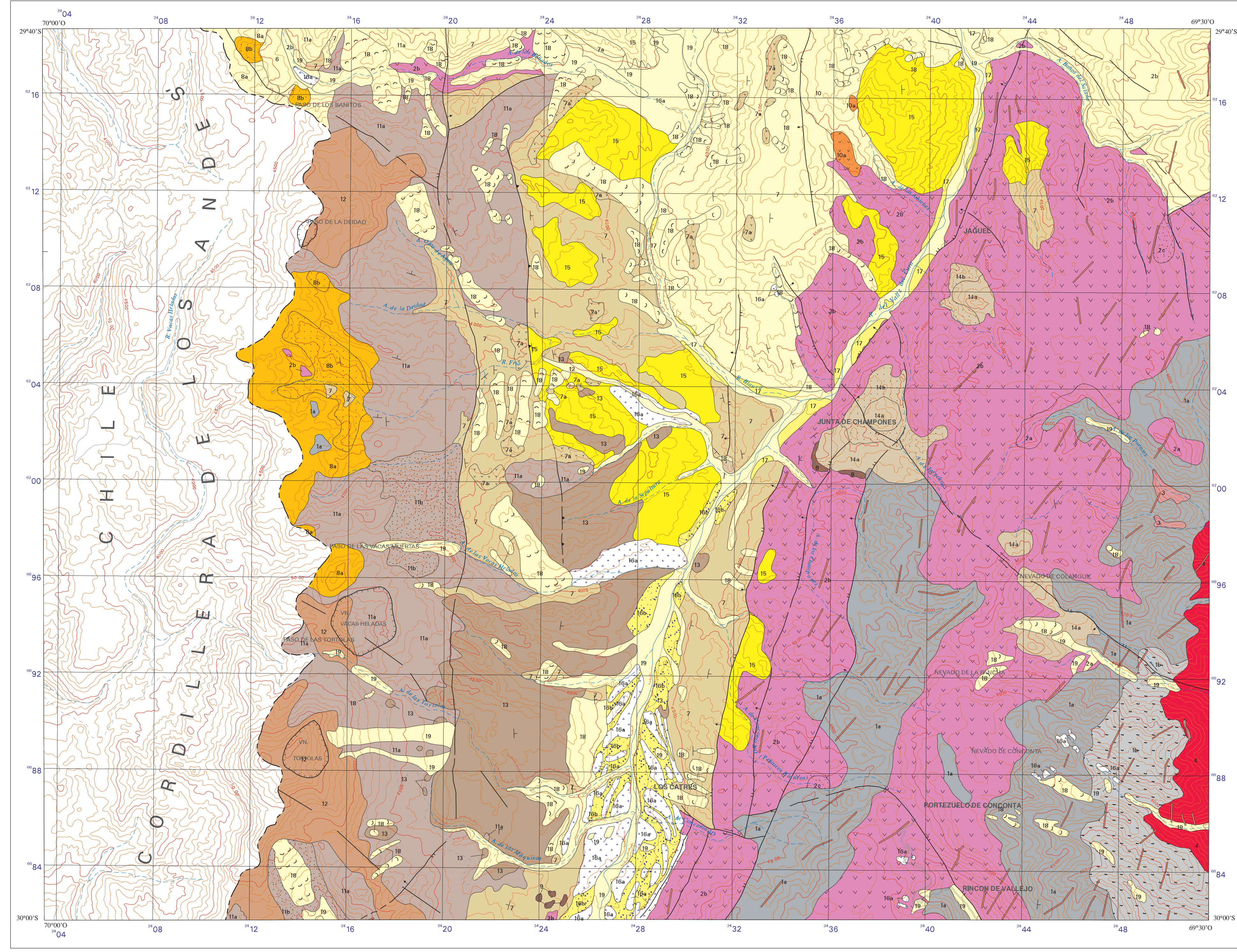


CUADRO ESTRATIGRAFICO

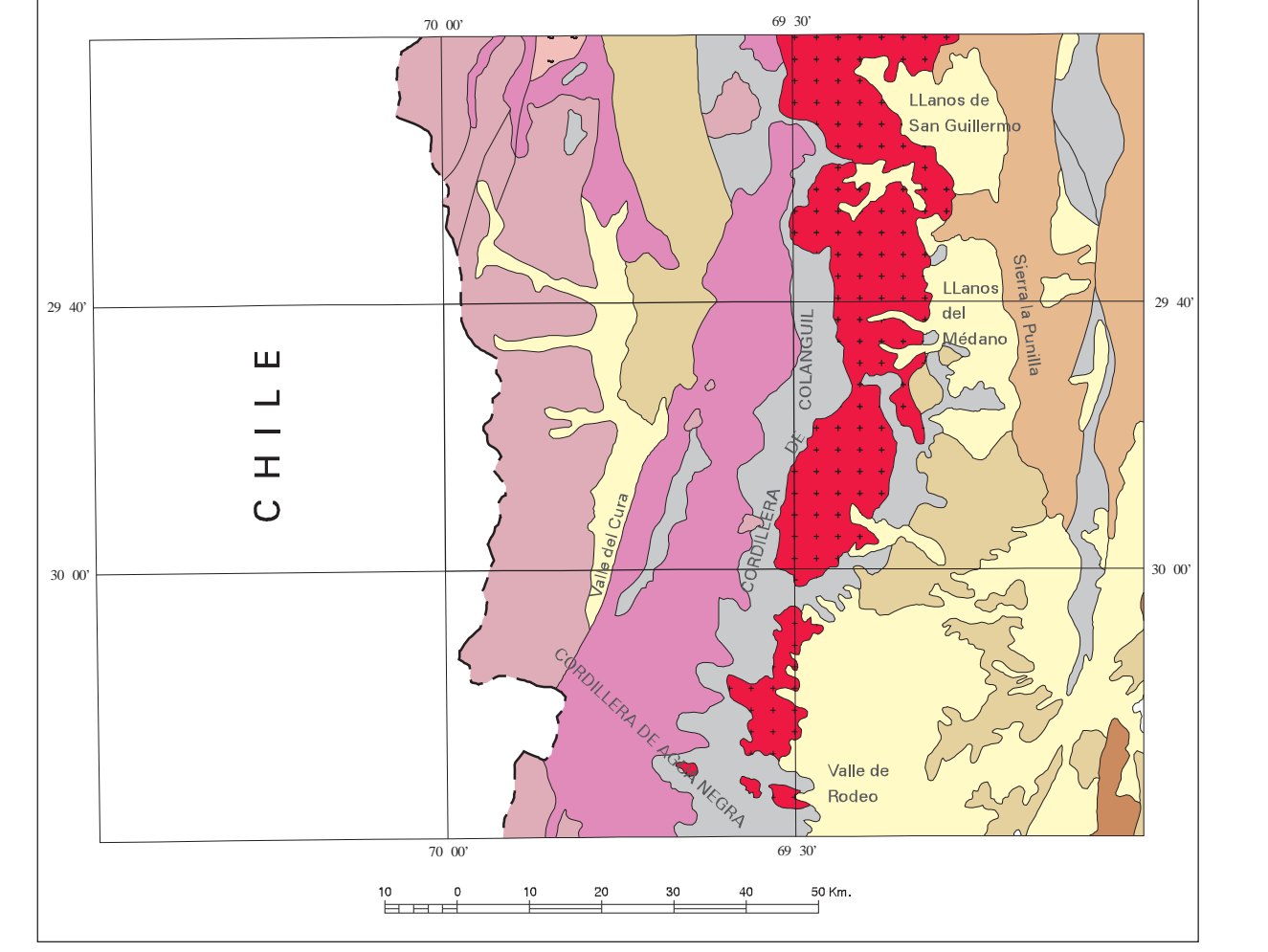
ERA	PERIODO	ETAPA	UNIDADES
CUATERNARIO	PLEISTOCENO	Superior	19
		Medio	17, 18
		Inferior	15
TERCIARIO SUPERIOR	MIOCENO	Superior	12
		Medio	13, 14
		Inferior	11a, 11b, 10a, 10b
TERCIARIO INFERIOR	OLIGOCENO	Superior	16
		Medio	17a, 17b
		Inferior	18
PALEOCENO	EOCENO	Superior	7
		Medio	8
		Inferior	9
MESOCENO	CRETACICO	Superior	6
		Medio	3, 4, 5
		Inferior	1
PALEOCENO	TRIASICO	Superior	2a, 2b, 2c
		Medio	2d
		Inferior	1a
PALEOCENO	PERMIANO	Superior	10
		Medio	11
		Inferior	12

- 19 DEPOSITOS ALUVIALES Y COLUVIALES INDEFINIDOS. Gravas, arenas finas a medianas, limos y arcillas adheridos con coqueles (Brazner).
- 18 DEPOSITOS DE REMOCION EN MASA. Bloques (de hasta varios metros cubicos), pedregos y pedregos.
- 17 DEPOSITOS DE TERRAZAS. Gravas, arenas y bloques que conforman terrazas.
- 16 DEPOSITOS CALICARADOS Y COLUVIALES. "Till" (glaciar), li arenas, grava y bloques (glaciar).
- 15 FORMACIONES LOS ANDES. Conglomerados brechos, areniscas y muy escasa base de las y pedregos.
- 14 FORMACIONES LOS ANDES. Conglomerados brechos, areniscas y muy escasa base de las y pedregos.
- 13 FORMACIONES LOS ANDES. Conglomerados brechos, areniscas y muy escasa base de las y pedregos.
- 12 FORMACIONES LOS ANDES. Conglomerados brechos, areniscas y muy escasa base de las y pedregos.
- 11 FORMACIONES LOS ANDES. Conglomerados brechos, areniscas y muy escasa base de las y pedregos.
- 10 FORMACIONES LOS ANDES. Conglomerados brechos, areniscas y muy escasa base de las y pedregos.
- 9 BACALITO LAS MACIZAS. Basalto efusivo y puzos (Higueras) basico con inclusiones porfiro.
- 8 FORMACION TILTO. Arcillas, areniscas, porfiro, diques y escaso material de lavas y andesitas. II. area de abstraccion.
- 7 FORMACION TIBAS VALLE DEL CURA (continental basal). Tibas, conglomerados y areniscas finas con intercalaciones (T) de granitoides ácidos y vidrios raras mesocicas (andesitas y dacitas).
- 6 FORMACION DEL LA SOTA (continental, basal y lavas). Conglomerados, brechas, areniscas finas, pedregos y margas.
- 5 DIQUES DEL CICLO MAGMATICO PERMIOTRASCICO. Ensamble de diques de composicion acida y mesocica (porfirio granitico y dioritas, agfite, etc.).
- 4 GRANITO LOS PUENTES. Granito que forma el resto de gran grueso a fino, con diferenciacion precambriana.
- 3 GRANITO LOS PUENTES. Granitoides con diferenciacion granitica y tonalitos, de gran mediano, grn. claro.
- 2 GRANITO CHOCOLA. Sedimentitas (brechas, conglomerados brechos, areniscas finas, sabulitas y aglomerados volcanicos), volcanitas mesocicas (andesitas y trapezoides) y andesitas (de las lavas granitoides) o áreas de abstraccion.
- 1 FORMACION CERRO AGUA NEGRA (terciario meso). a. andesitas (brechas finas y filiticas, granicas y porfir). b. mesoferritas de bajo grado (dunas, Minas y hornos).



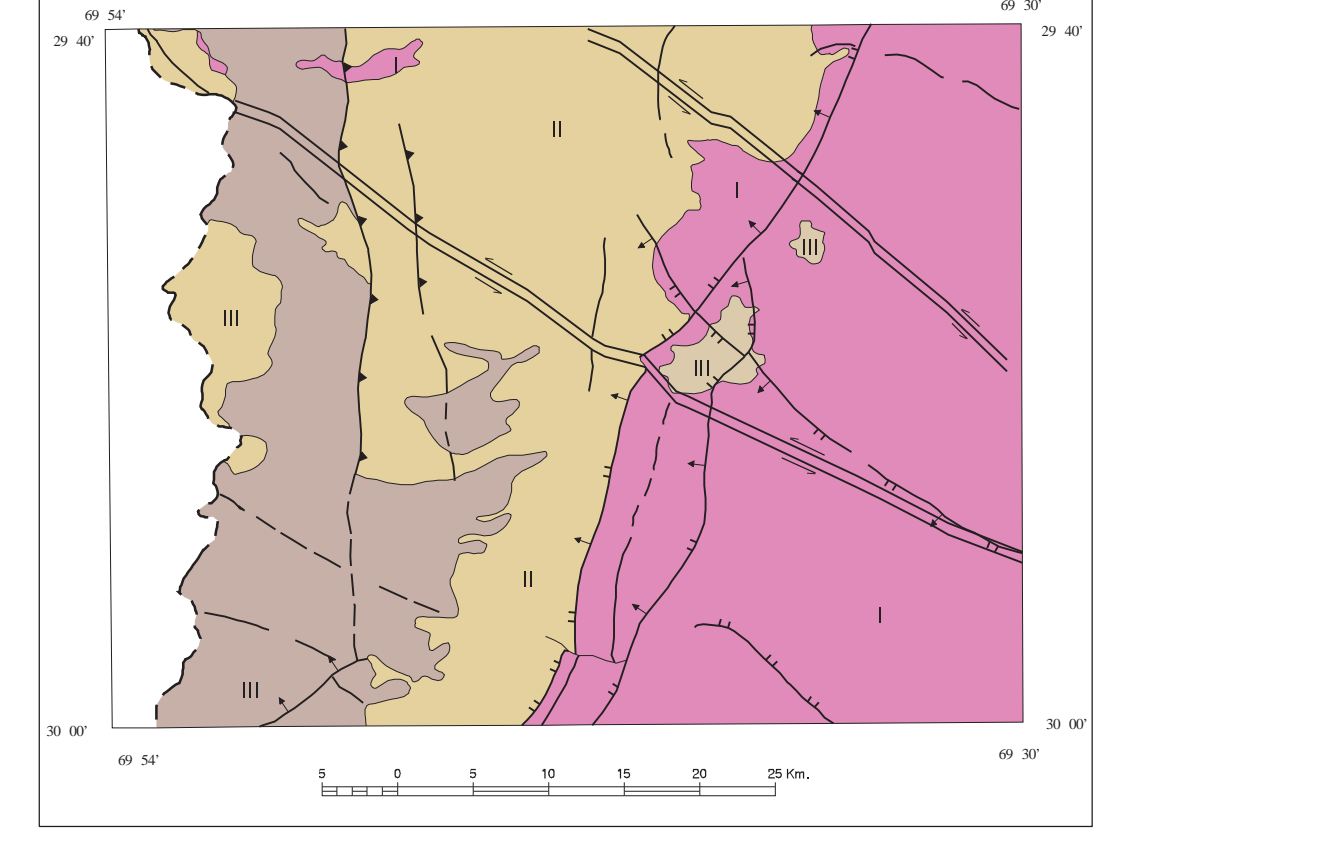
Programa Nacional de Cartas Geológicas  
Ley N.º 24.224 de Reordenamiento Métrico  
ESCALA 1:100.000  
PROYECCION GAUSS-KRÜGER  
EQUIDISTANCIA 10 METROS  
NORMAS, DIRECCION Y SUPERVISION DEL IGRM

ESQUEMA REGIONAL



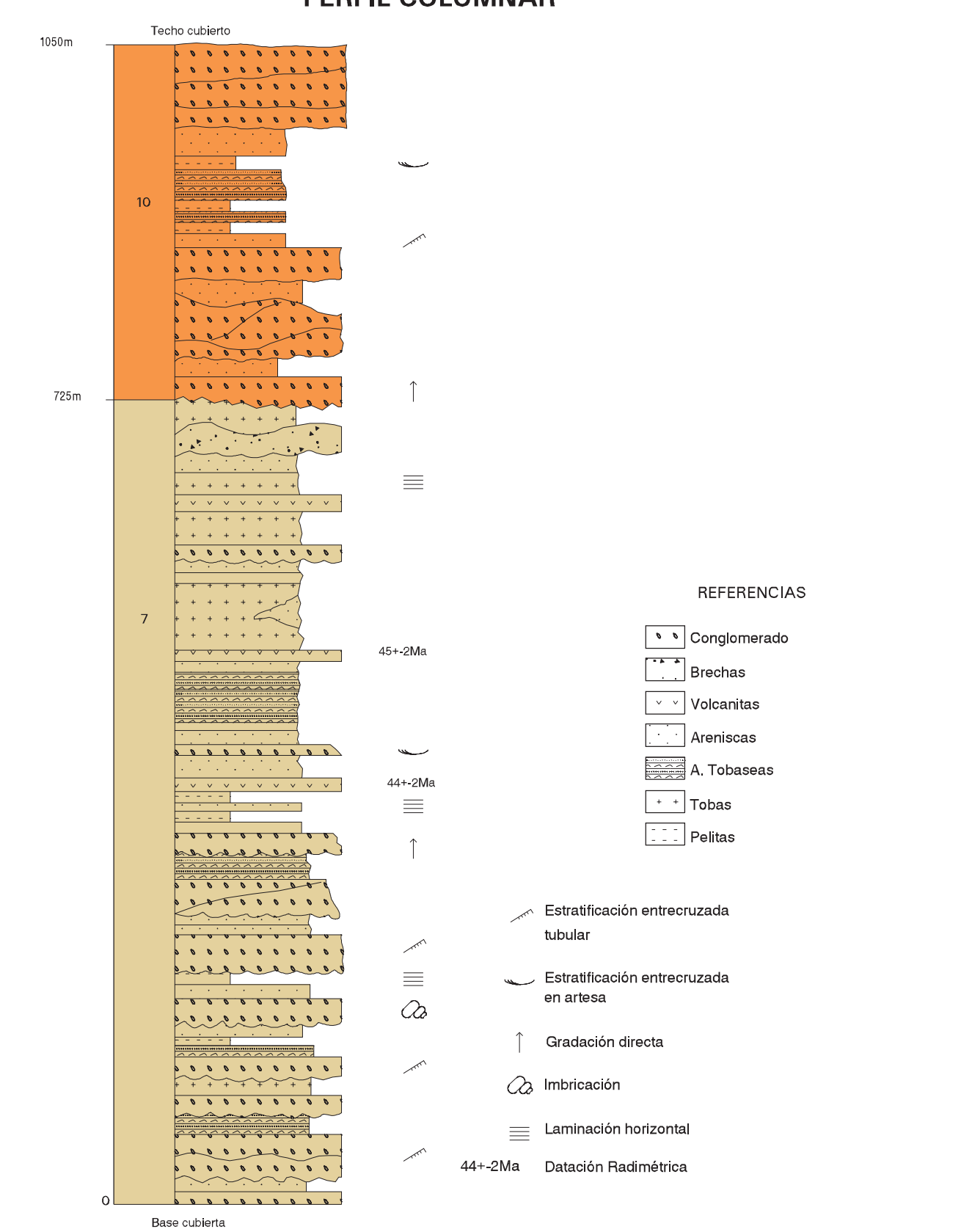
- REFERENCIAS
- Sedimentos Cuaternarios
  - Sedimentos terciarios
  - Volcanitas Terciarias
  - Volcanitas Permiotriásicas
  - Granitoides Paleozoicos
  - Sedimentitas marinas y continentales (Permiotriásico Superior)
  - Sedimentitas marinas Cuaternario Inferior (Devonico)
  - Calizas y Sedimentitas (Paleozoico Inferior Precámbrico)
  - Esquistos, Gravas, Anfibolitas, Migmatitas (Paleozoico Inferior Precámbrico)

ESQUEMA GEOMORFOLOGICO



- REFERENCIAS
- Subvolcanitas empujadas en DOMINIO I
  - Volcanitas y sedimentitas neógenas
  - Volcanitas y sedimentitas paleógenas
  - Sedimentitas con intrusivos y volcanitas del paleozoico y mesozoico
  - Falla con indicación de hundimiento
  - Falla
  - Falla inversa de gran ángulo
  - Trazas de lineamientos transversales
  - Falla con indicación de hundimiento e inclinación de grano

PERFIL COLUMNAR



- REFERENCIAS
- Conglomerado
  - Brechas
  - Volcanitas
  - Areniscas
  - A. Tobas
  - Tobas
  - Palmas
  - Estratificación entrecruzada tabular
  - Estratificación entrecruzada en areniscas
  - Gradación directa
  - Imbricación
  - Laminación horizontal
  - Datación Radimétrica

- REFERENCIAS GEOLOGICAS
- FALLAS: Falla directa, Falla inversa, Falla directa con indicación de labio bajo, Falla inversa con indicación de labio bajo, Corrimiento, Falla con desplazamiento de rumbo
  - CONTACTOS: Contacto visible
  - ESTRUCTURAS MENORES: Estratificación con rumbo e inclinación, Caldera
  - PLIEGUES: Anticlinal, Sinclinal

- REFERENCIAS CARTOGRAFICAS
- Limite internacional
  - Carrilero pavimentado
  - Carrilero de tierra
  - Huella o senda
  - Curva de nivel de equidistancia
  - Siembra
  - Curso de agua permanente
  - Curso de agua transitorio
- ABREVIATURAS: A. Arroyo, R. Rio, VN. Volcán

UBICACION GEOGRAFICA

DIAGRAMA DE LOCALIZACION

DATUM ALTIMETRICO (vertical) P.A.R.N.: Referido al nivel del mar como horizonte hipométrico adoptado en el año 1924 para Mar del Plata

DATUM GEODESICO (horizontal): Campo Inchauspe 1969

INFORMACION TOPOGRAFICA CARTA I.G.M. PORTEZUELO DE CONCONTA (2969-32) ESCALA 1:100.000

TREATAMIENTO INFORMATICO: SECTOR SENADORES REMOTOS Y SIG. IGRM  
28 MAR 01

PERFILES TRANSVERSALES

