



REPÚBLICA ARGENTINA
PROVINCIA DEL NEUQUÉN



ESTUDIO GEOCIENTÍFICO APLICADO
AL ORDENAMIENTO TERRITORIAL

SAN MARTÍN DE LOS ANDES

MAPA DE LA DENSIDAD DE LA VEGETACIÓN

Escala 1 : 50 000

Autores
R. Oliva, R. Kalmbach y G. Salaberry

Buenos Aires
AÑO 2016



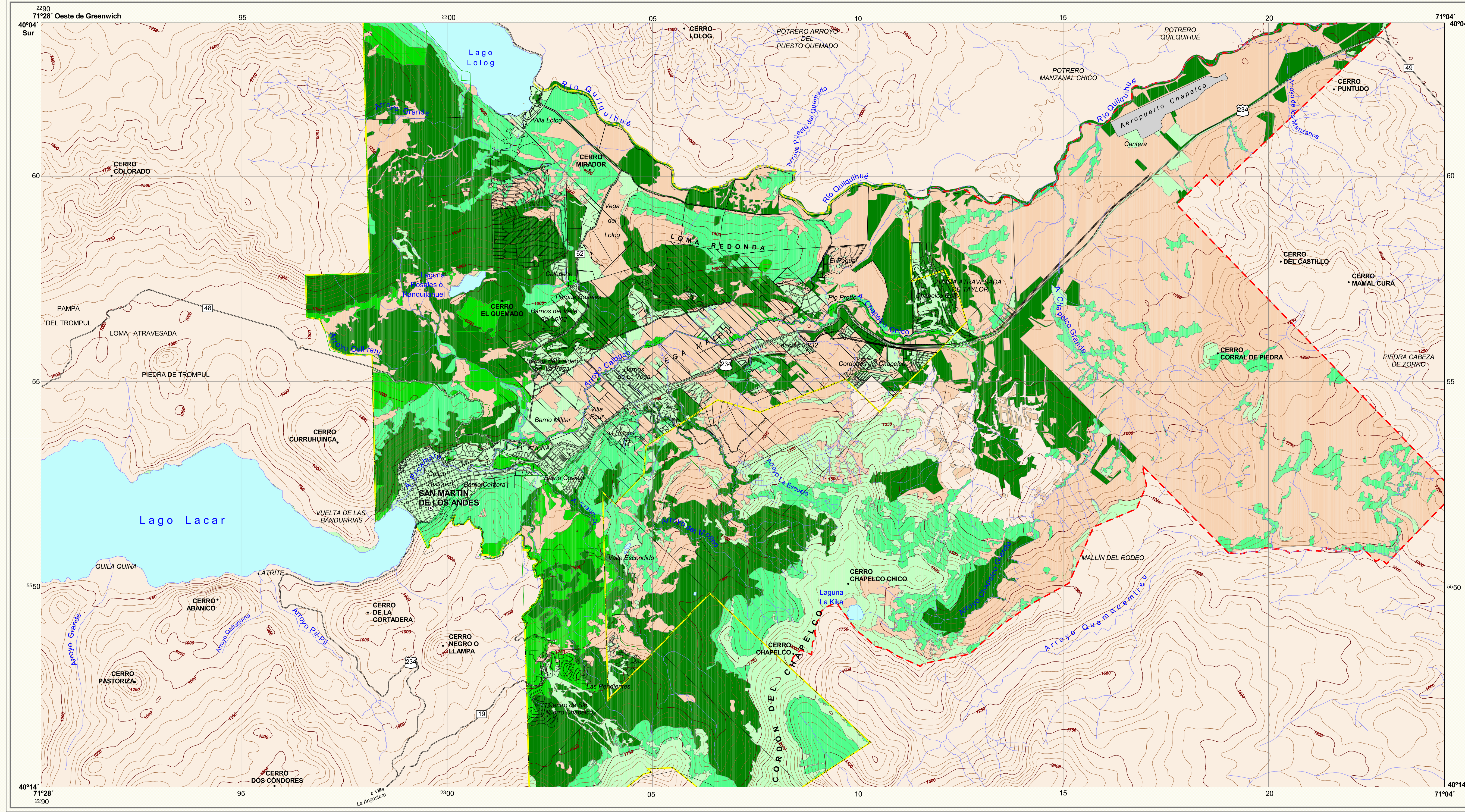
SERVICIO GEOLÓGICO MINERO ARGENTINO
PRESIDENTE
GEÓLOGO JULIO RÍOS GÓMEZ
SECRETARIO EJECUTIVO
LIC. GEÓLOGO CARLOS G. CURURU

INSTITUTO DE GEOLOGÍA Y RECURSOS MINERALES
DIRECTOR
DR. EDUARDO ZAPPETTINI

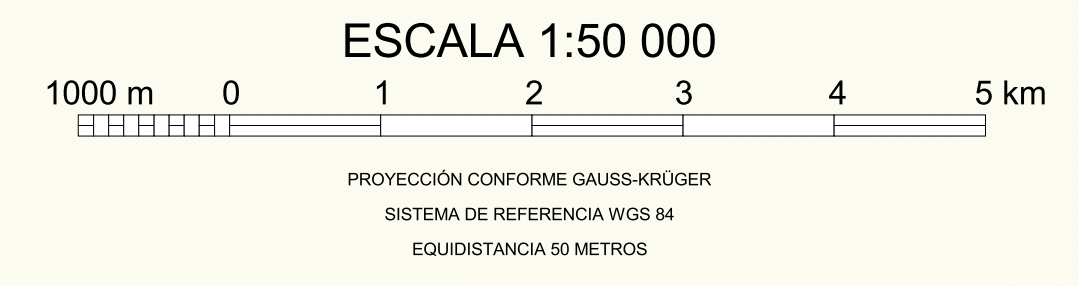
DIRECCIÓN DE GEOLOGÍA AMBIENTAL Y APLICADA
DIRECTORA
LIC. ALEJANDRA G. TEJEDO

REFERENCIAS CARTOGRÁFICAS

Planimetría	Hidrografía	Altimetría
● Cabecera del Departamento Lácar	— Curso de agua	● Cerro
— Eje actual	— Lagos o lagunas	— Curva de nivel directriz y su altitud
— Ampliación eje	— Canal	— Curva de nivel secundaria
— Área urbana		
— Numeración vial		
— Camino pavimentado		
— Alambre		
— Línea de alta tensión		
— Parques		
— Pastizales		
— Servidumbre		



Programa Nacional de Cartas Geológicas
Ley N. 24.224 de Reordenamiento Minero
ES PROPIEDAD DEL SERVICIO GEOLÓGICO MINERO ARGENTINO
© SEGEMAR - INSTITUTO DE GEOLOGÍA Y RECURSOS MINERALES
Queda prohibida su reproducción, transmisión o elaboración total o parcial
por cualquier medio gráfico o digital, sin el consentimiento del SEGEMAR
Aprobado I.G.N. Expediente N°. En trámite

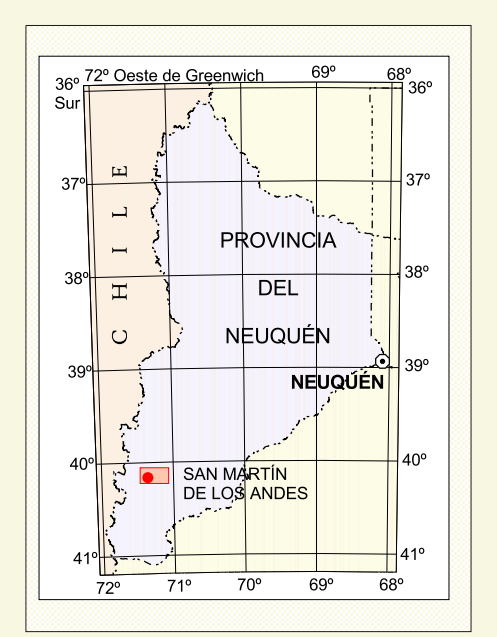
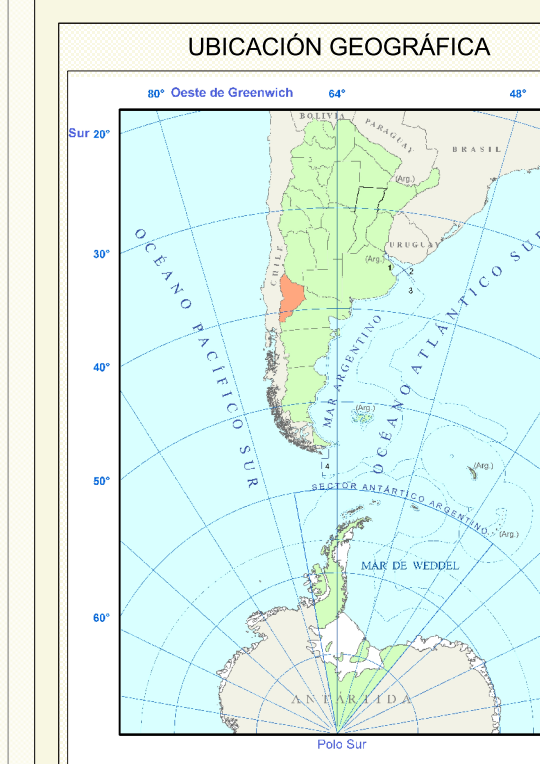


Cartografía y S.I.G.: María Inés Tobo y Jorge Lara

SAN MARTÍN DE LOS ANDES
PROVINCIA DEL NEUQUÉN
REPÚBLICA ARGENTINA

REFERENCIAS COBERTURA

■ Densa
■ Semidensa / media
■ Medio a denso
■ Baja
■ Baja



FUENTE BASE TOPOGRÁFICA
- Imágenes satelitales QUICKBIRD, ASTER y LANDSAT
- Planos de la Municipalidad de San Martín de los Andes.
- Levantamiento topográfico (altimétrico).
- Modelo de elevaciones (DEM)

DECLINACIÓN MAGNÉTICA
NG = Norte Geográfico
NM = Norte Magnético
Variación anual: 7" W
Declinación magnética = 6° 18' E + (-) 0° 22' (Año 2016)
Declarado:
NDA National Centers for Environmental Information

PARÁMETROS GEODÉSICOS

Proyección:	Mericauto Transversal
Elipsoide de Referencia:	WGS 84
Datum Geodésico:	WGS 84
Meridiano Central:	69° Oeste (Faja 2)
Origen de Latitud:	Equador
Falso Norte:	1001905,7283
Falso Este:	2500000
Factor de Escala:	1