



REPÚBLICA ARGENTINA
PROVINCIA DEL NEUQUÉN



ESTUDIO GEOCIENTÍFICO APLICADO
AL ORDENAMIENTO TERRITORIAL

SAN MARTÍN DE LOS ANDES

MAPA DE EROSIÓN HÍDRICA Y EÓLICA

Escala 1 : 50 000

Autor
Fernando X. Pereyra

Buenos Aires
AÑO 2016



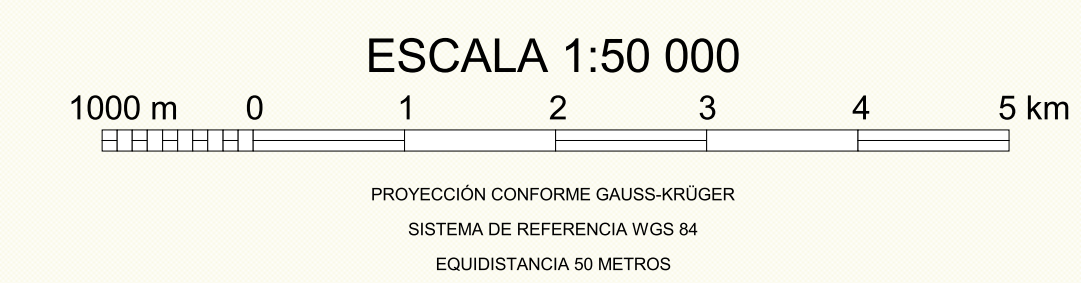
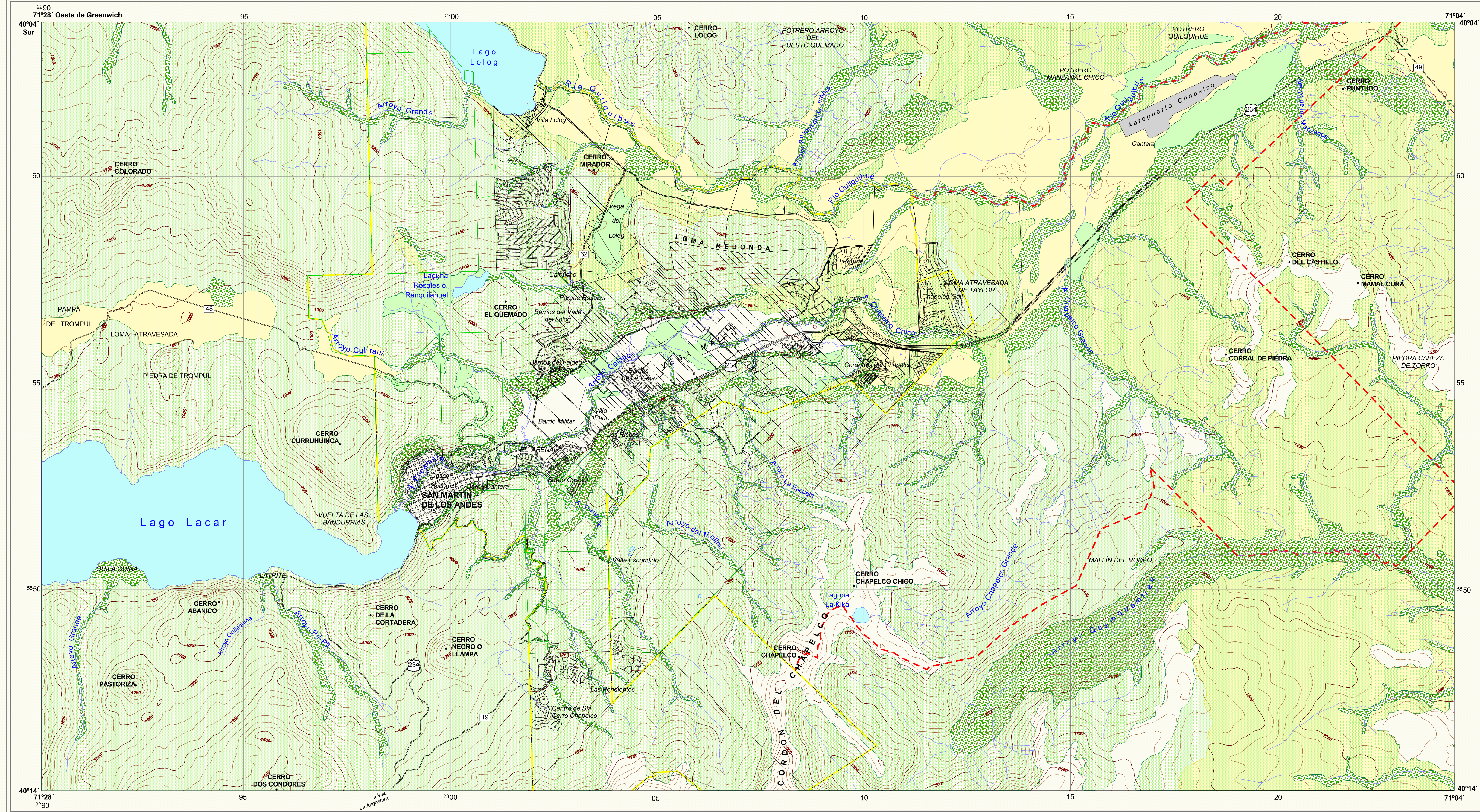
SERVICIO GEOLÓGICO MINERO ARGENTINO
PRESIDENTE
GEÓLOGO JULIO RÍOS GÓMEZ
SECRETARIO EJECUTIVO
LIC. GEÓLOGO CARLOS G. CURURU

INSTITUTO DE GEOLOGÍA Y RECURSOS MINERALES
DIRECTOR
DR. EDUARDO ZAPPETTINI

DIRECCIÓN DE GEOLOGÍA AMBIENTAL Y APLICADA
DIRECTORA
LIC. ALEJANDRA G. TEJEDO

REFERENCIAS CARTOGRÁFICAS

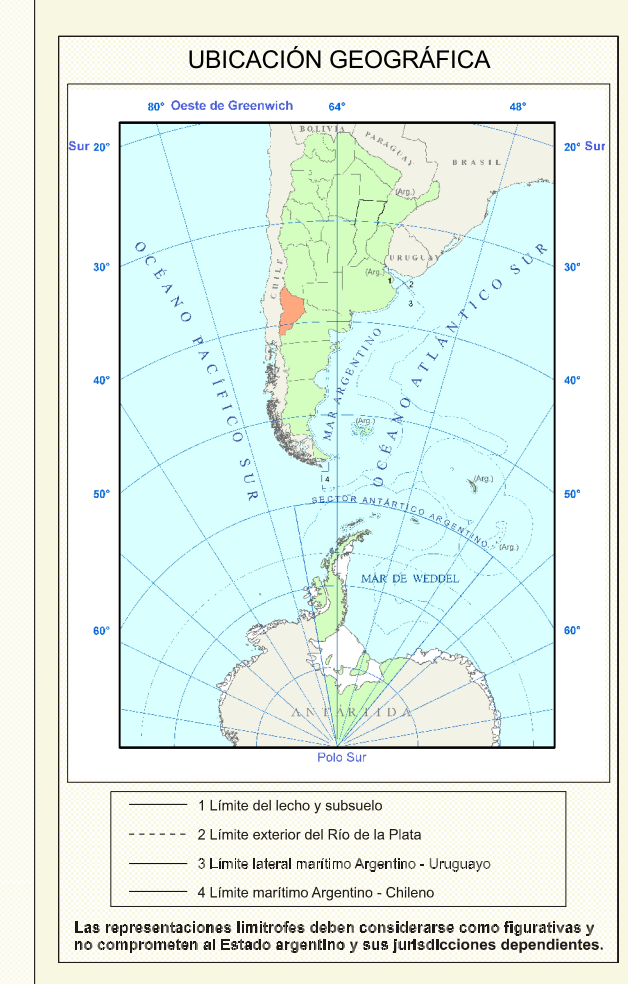
Planimetría	Hidrografía	Altimetría
Cabecera del Departamento Lácár	Curso de agua	Cerro
Eje de actual	Lagos o lagunas	Curva de nivel directriz y su altitud
Ampliación eje	Canal	Curva de nivel secundaria
Área urbana		
Numeración vial		
Camino pavimentado		
Alambre		
Línea de alta tensión		
Parque		
Pastoreo		
Servidumbre		



SAN MARTÍN DE LOS ANDES
PROVINCIA DEL NEUQUÉN
REPÚBLICA ARGENTINA

REFERENCIAS

EROSIÓN HÍDRICA	EROSIÓN EÓLICA
Alta	Baja
Media	Alta



FUENTE BASE TOPOGRÁFICA

- Imágenes satelitales QUICKBIRD, ASTER y LANDSAT
- Planos de la Municipalidad de San Martín de los Andes
- Levantamiento topográfico (altimétrico)
- Modelo de elevaciones (DEM)

DECLINACIÓN MAGNÉTICA

NG = Norte Geográfico
NM = Norte Magnético
Variación anual: 7' W
Declinación magnética = 6° 18' E 1° 02' 22" (Año 2016)
Declinador:
NOMA National Centers for Environmental Information

PARÁMETROS GEODÉSICOS

Proyección:	Mericauto Transversal
Elipsoide de Referencia:	WGS 84
Datum Geodésico:	WGS 84
Meridiano Central:	69° Oeste (Faja 2)
Origen de Latitud:	Equador
Falso Norte:	1001965,7283
Falso Este:	2500000
Factor de Escala:	1

Programa Nacional de Cartas Geológicas
Ley N. 24.224 de Reordenamiento Minero
ES PROPIEDAD DEL SERVICIO GEOLÓGICO MINERO ARGENTINO
© SEGEMAR - INSTITUTO DE GEOLOGÍA Y RECURSOS MINERALES
Queda prohibida su reproducción, transmisión o retransmisión total o parcial
por cualquier medio gráfico o digital, sin el consentimiento del SEGEMAR
Aprobado I.G.N. Expediente N°. En trámite

Cartografía y S.I.G.: María Inés Tobo y Jorge Lara