



REPÚBLICA ARGENTINA  
PROVINCIA DEL NEUQUÉN



ESTUDIO GEOCIÉNTIFICO APLICADO  
AL ORDENAMIENTO TERRITORIAL

SAN MARTÍN DE LOS ANDES

MAPA GEOLÓGICO

Escala 1 : 50 000

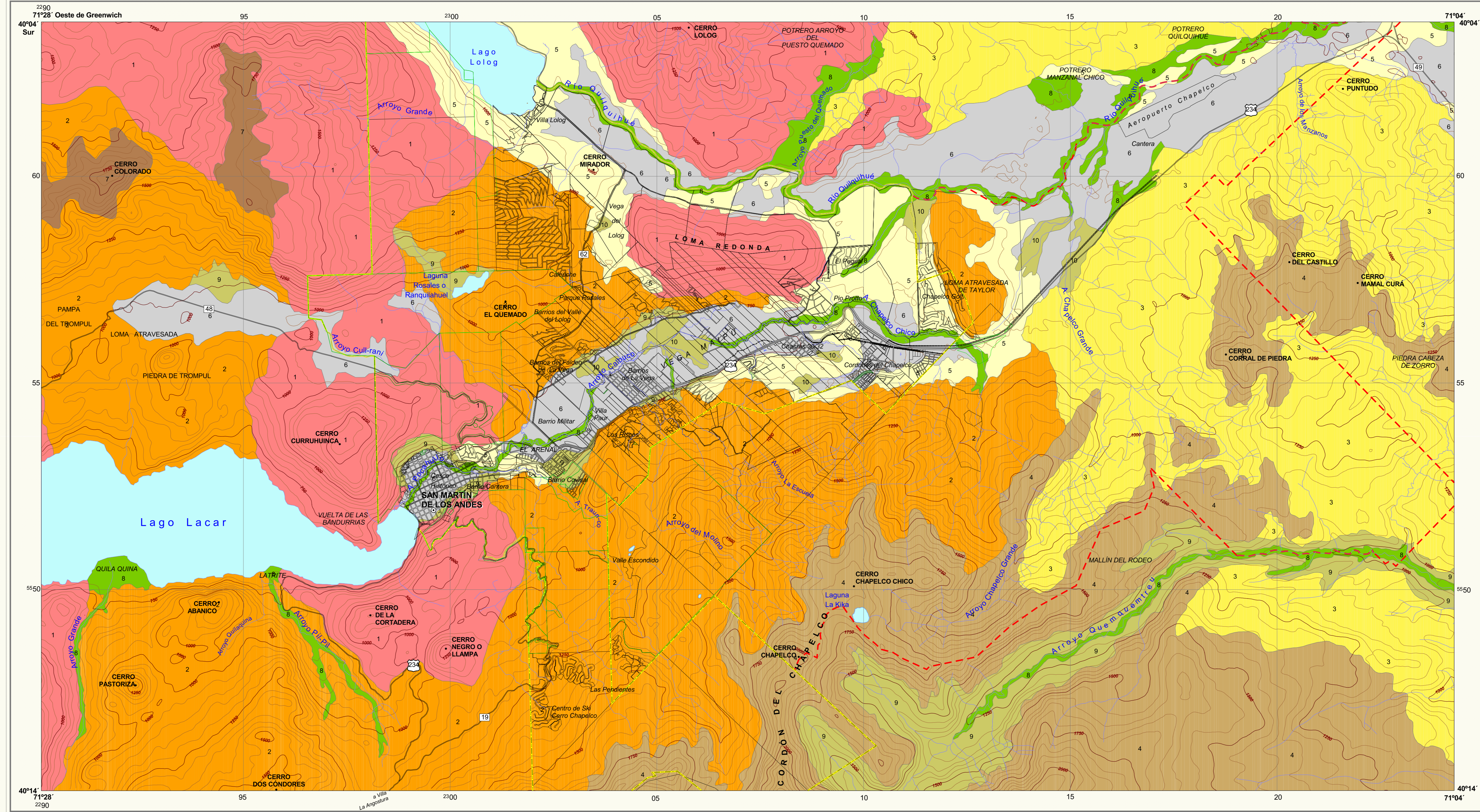
Autores  
Fernando X. Pereyra y Jorge Lara

Buenos Aires  
AÑO 2016



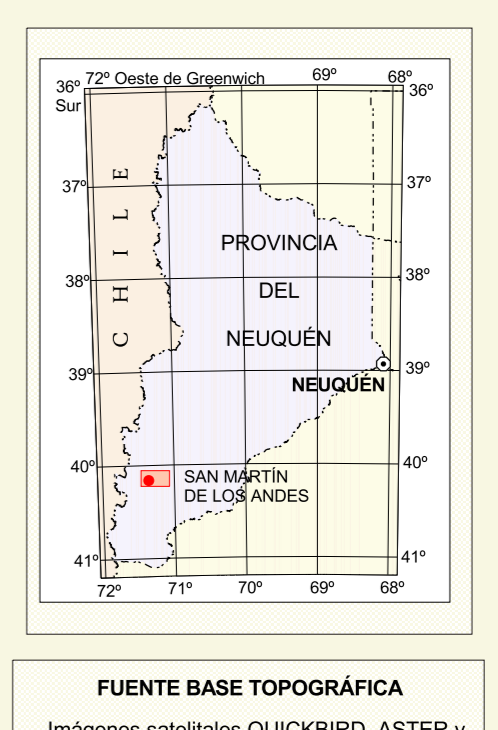
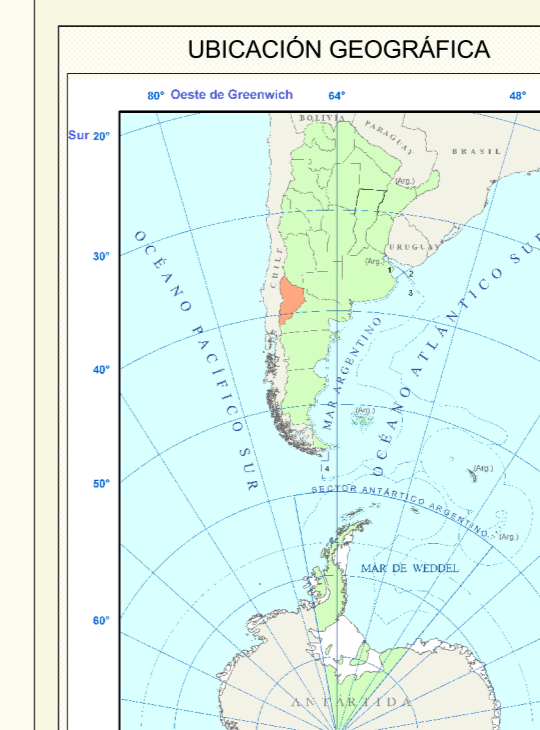
MAPA GEOLÓGICO

SAN MARTÍN DE LOS ANDES  
PROVINCIA DEL NEUQUÉN  
REPÚBLICA ARGENTINA



REFERENCIAS  
UNIDADES GEOLÓGICAS

- 10 Depósitos finos de bajos
- 9 Depósitos aluvio-coluviales
- 8 Depósitos fluviales y aluviales
- 7 Fm. Aseret y Los Pinos
- 6 Depósitos glaciofluviales
- 5 Depósitos glaciares
- 4 Fm. Chapelco y Co. Puntudo Grande
- 3 Formación Chimehuin (o Fm. Calefú)
- 2 Formación Ventana, Auca Pan o Hultretra
- 1 Complejo Colohuincul



**FUENTE BASE TOPOGRÁFICA**

- Imágenes satelitales QUICKBIRD, ASTER y LANDSAT
- Planos de la Municipalidad de San Martín de los Andes.
- Levantamiento topográfico (altimétrico).
- Modelo de elevaciones (DEM)

SERVICIO GEOLÓGICO MINERO ARGENTINO  
PRESIDENTE  
GEÓLOGO JULIO RÍOS GÓMEZ  
SECRETARIO EJECUTIVO  
LIC. GEÓLOGO CARLOS G. CURBURI

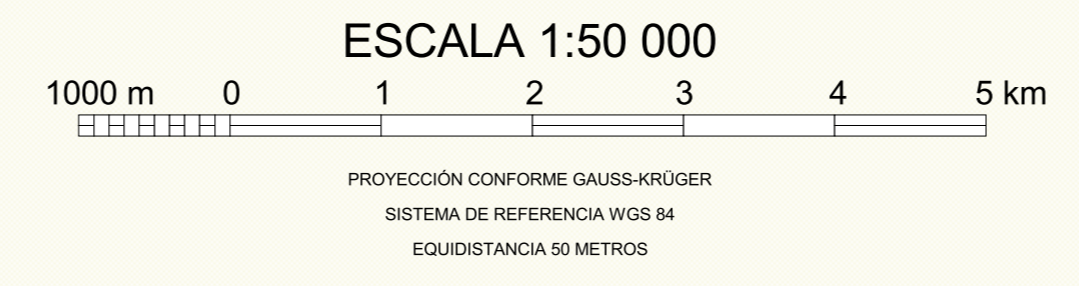
INSTITUTO DE GEOLOGÍA Y RECURSOS MINERALES  
DIRECTOR  
DR. EDUARDO ZAPPETTINI

DIRECCIÓN DE GEOLOGÍA AMBIENTAL Y APLICADA  
DIRECTORA  
LIC. ALEJANDRA G. TEJEDO

REFERENCIAS CARTOGRÁFICAS

- |                                    |                                         |
|------------------------------------|-----------------------------------------|
| <b>Planimetría</b>                 | <b>Hidrografía</b>                      |
| ○ Cabeceira del Departamento Lácar | — Curso de agua                         |
| — Ejejo actual                     | — Lagos o lagunas                       |
| — Ampliación ejejo                 | — Canal                                 |
| — Área urbana                      |                                         |
| — Numeración vial                  | <b>Altimetría</b>                       |
| — Camino pavimentado               | • Cerro                                 |
| — Alambre                          | — Curva de nivel directriz y su altitud |
| — Línea de alta tensión            | — Curva de nivel secundaria             |
| — Parques                          |                                         |
| — Pastizales                       |                                         |
| — Servidumbre                      |                                         |

Programa Nacional de Cartas Geológicas  
Ley N. 24.224 de Recordenamiento Minero  
ES PROPIEDAD DEL SERVICIO GEOLÓGICO MINERO ARGENTINO  
© SEGEMAR - INSTITUTO DE GEOLOGÍA Y RECURSOS MINERALES  
Queda prohibida su reproducción, transmisión o retransmisión total o parcial  
por cualquier medio gráfico o digital, sin el consentimiento del SEGEMAR



Cartografía y S.I.G.: María Inés Tobío y Jorge Lara

**DECLINACIÓN MAGNÉTICA**

NG = Norte Geográfico  
NM = Norte Magnético  
Variación anual: 7' W  
Declinación magnética = 6° 18' E +/- 0' 22" (Año 2016)  
Declaración:  
IGNA National Centers for Environmental Information

PARÁMETROS GEODÉSICOS	
Proyección:	Mericauto Transversal
Elipsoide de Referencia:	WGS 84
Datum Geodésico:	WGS 84
Meridiano Central:	69° Oeste (Faja 2)
Origen de Latitud:	Equador
Falso Norte:	1001965,7283
Falso Este:	250000
Factor de Escala:	1