

MAPA DE PELIGROSIDAD POR INUNDACIÓN Y ANEGAMIENTO

SAN MARTÍN DE LOS ANDES
PROVINCIA DEL NEUQUÉN
REPÚBLICA ARGENTINA



ESTUDIO GEOCIENTÍFICO APLICADO
AL ORDENAMIENTO TERRITORIAL

SAN MARTÍN DE LOS ANDES
MAPA DE PELIGROSIDAD POR
INUNDACIÓN Y ANEGAMIENTO

Escala 1 : 50 000

Autores
Fernando X. Pereyra y Jorge Lara

Buenos Aires
AÑO 2016



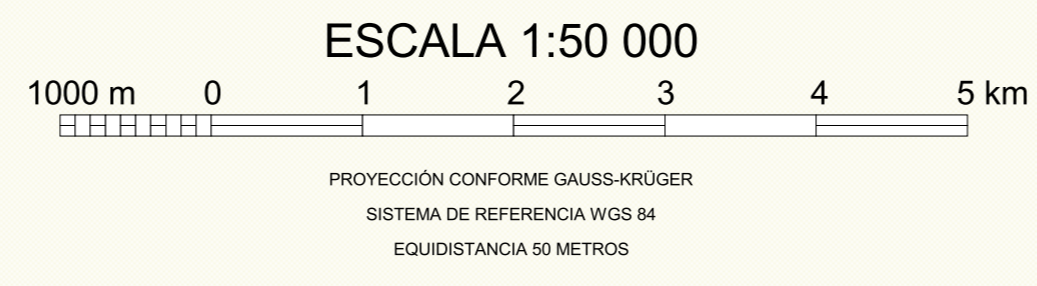
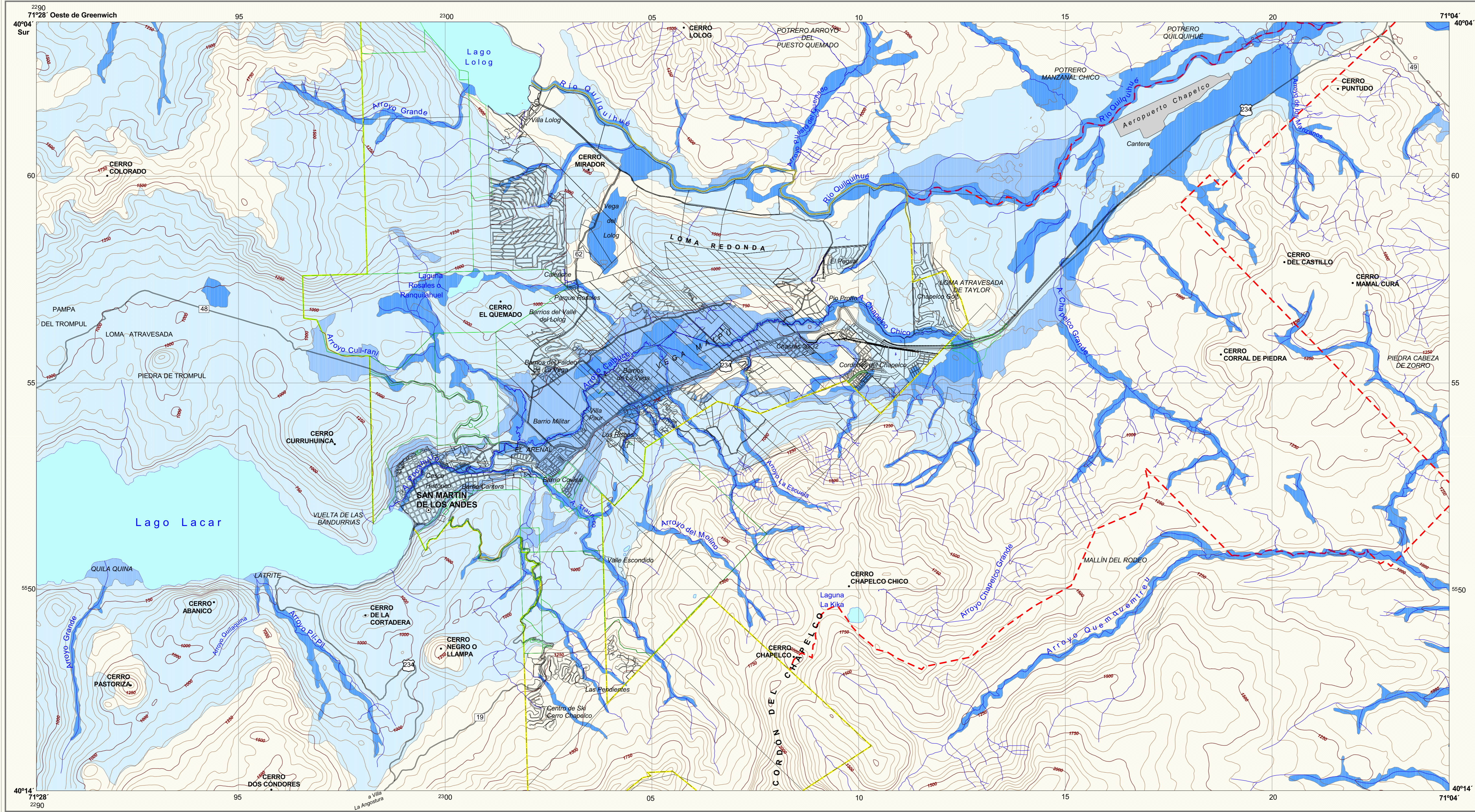
SERVICIO GEOLÓGICO MINERO ARGENTINO
PRESIDENTE
GEÓLOGO JULIO RÍOS GÓMEZ
SECRETARIO EJECUTIVO
LIC. GEÓLOGO CARLOS G. CURUBU

INSTITUTO DE GEOLOGÍA Y RECURSOS MINERALES
DIRECTOR
DR. EDUARDO ZAPPETTINI

DIRECCIÓN DE GEOLOGÍA AMBIENTAL Y APLICADA
DIRECTORA
LIC. ALEJANDRA G. TEJEDO

REFERENCIAS CARTOGRÁFICAS

Planimetría	Hidrografía	Altimetría
● Cabeecera del Departamento Lácár	→ Curso de agua	● Cerro
— Eje actual	○ Lagos o lagunas	— Curva de nivel directriz y su altitud
— Ampliación eje	— Canal	— Curva de nivel secundaria
■ Área urbana		
□ Numeración vial		
— Camino pavimentado		
— Alambre		
— Línea de alta tensión		
— Parques		
— Pastizales		
— Servidumbre		



REFERENCIAS INUNDACIÓN Y ANEGAMIENTO

- Alta
- Media
- Baja (desbordes localizados o ascensos freáticos)

UBICACIÓN GEOGRÁFICA

FUENTE BASE TOPOGRÁFICA

- Imágenes satelitales QUICKBIRD, ASTER y LANDSAT
- Plano de la Municipalidad de San Martín de los Andes
- Levantamiento topográfico (altimétrico)
- Modelo de elevaciones (DEM)

DECLINACIÓN MAGNÉTICA

NG = Norte Geográfico
NM = Norte Magnético
Variación anual : 7' W
Declinación magnética = 6° 18' E + 1° 02' 22" (Año 2016)
Declarado:
NOAA National Centers for Environmental Information

PARÁMETROS GEODÉSICOS

Proyección:	Mericaud Transversal
Elipsoide de Referencia:	WGS 84
Datum Geodésico:	WGS 84
Meridiano Central:	69° Oeste (Faja 2)
Origen de Latitud:	Equador
Falso Norte:	1001965,7283
Falso Este:	250000
Factor de Escala:	1

Programa Nacional de Cartas Geológicas
Ley N. 24.224 de Reordenamiento Mineral
ES PROPIEDAD DEL SERVICIO GEOLÓGICO MINERO ARGENTINO
© SEGEMAR - INSTITUTO DE GEOLOGÍA Y RECURSOS MINERALES
Queda prohibida su reproducción, transmisión o retransmisión total o parcial
por cualquier medio gráfico o digital, sin el consentimiento del SEGEMAR
Aprobado I.G.N. Expediente N° En trámite

Cartografía y S.I.G.: María Inés Tobío y Jorge Lara