



REPÚBLICA ARGENTINA  
PROVINCIA DEL NEUQUÉN



ESTUDIO GEOCIÉNTIFICO APLICADO  
AL ORDENAMIENTO TERRITORIAL

SAN MARTÍN DE LOS ANDES

MAPA DE PELIGROSIDAD POR REMOCIÓN EN MASA

Escala 1 : 50 000

Autores  
Fernando X. Pereyra y Jorge Lara

Buenos Aires  
AÑO 2016



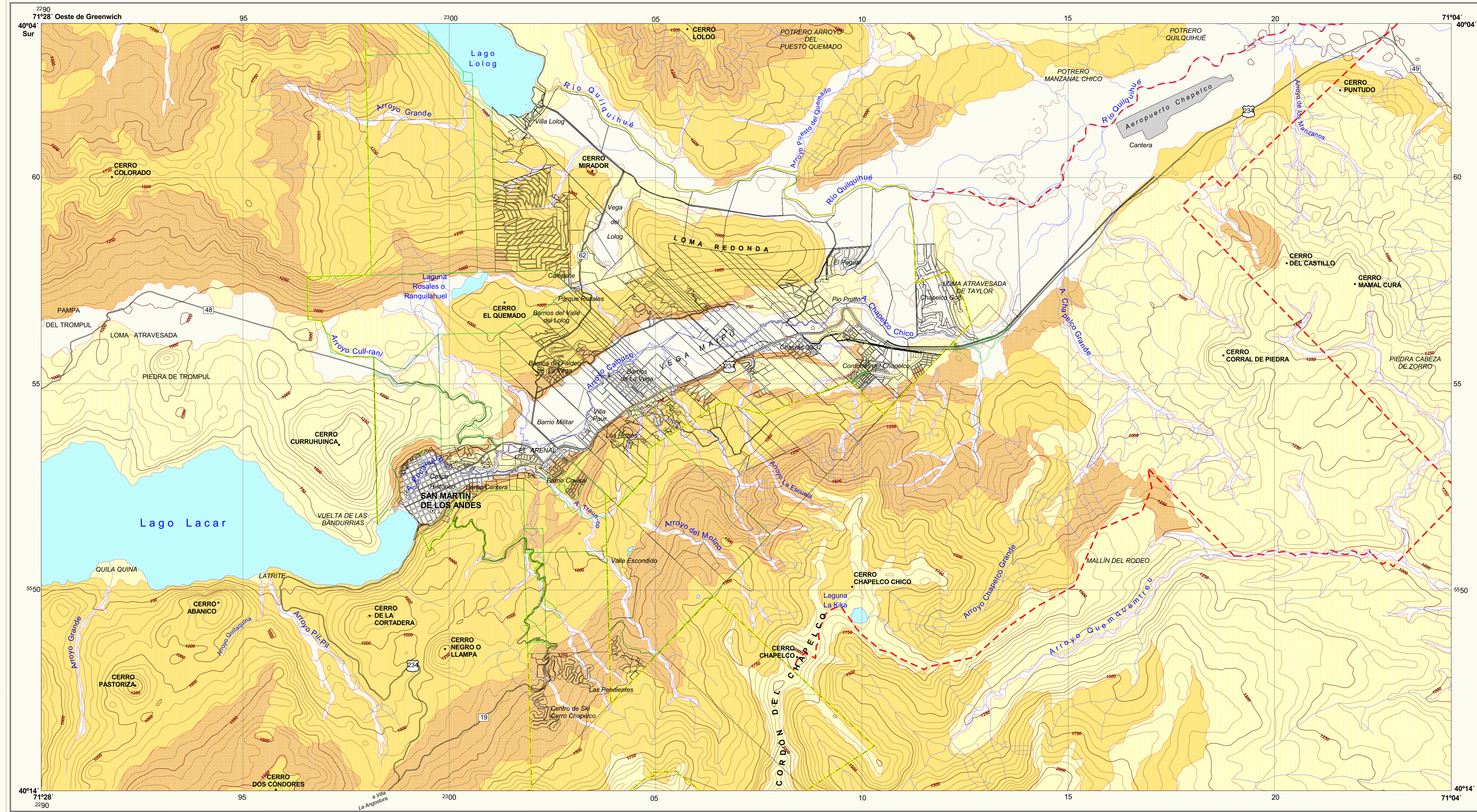
SERVICIO GEOLÓGICO MINERO ARGENTINO  
PRESIDENTE  
GEÓLOGO JULIO RÍOS GÓMEZ  
SECRETARIO EJECUTIVO  
LIC. GEÓLOGO CARLOS G. CURURU

INSTITUTO DE GEOLOGÍA Y RECURSOS MINERALES  
DIRECTOR  
DR. EDUARDO ZAPPETTINI

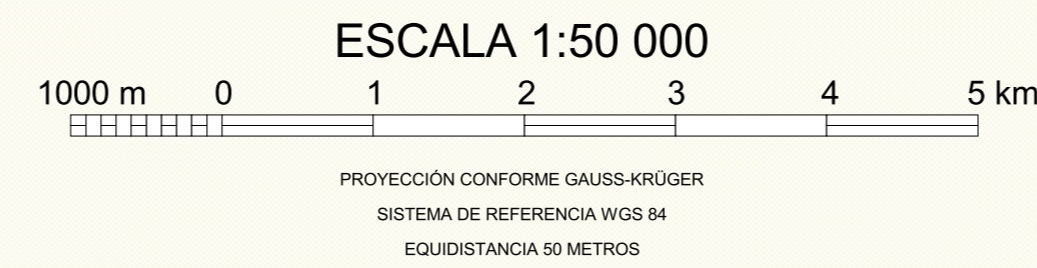
DIRECCIÓN DE GEOLOGÍA AMBIENTAL Y APLICADA  
DIRECTORA  
LIC. ALEJANDRA G. TEJEDO

REFERENCIAS CARTOGRÁFICAS

Planimetría	Hidrografía	Altimetría
● Cabeecera del Departamento Lácar	— Curso de agua	● Cerro
— Eje actual	— Lagos o lagunas	— Curva de nivel directriz y su altitud
— Ampliación eje	— Canal	— Curva de nivel secundaria
— Área urbana		
— Numeración vial		
— Camino pavimentado		
— Alambre		
— Línea de alta tensión		
— Parques		
— Pastizales		
— Servidumbre		



Programa Nacional de Cartas Geológicas  
Ley N. 24.224 de Recordenamiento Minero  
ES PROPIEDAD DEL SERVICIO GEOLÓGICO MINERO ARGENTINO  
© SEGEMAR - INSTITUTO DE GEOLOGÍA Y RECURSOS MINERALES  
Queda prohibida su reproducción, transmisión o retransmisión total o parcial  
por cualquier medio gráfico o digital, sin el consentimiento del SEGEMAR  
Aprobado I.G.N. Expediente N°. En trámite

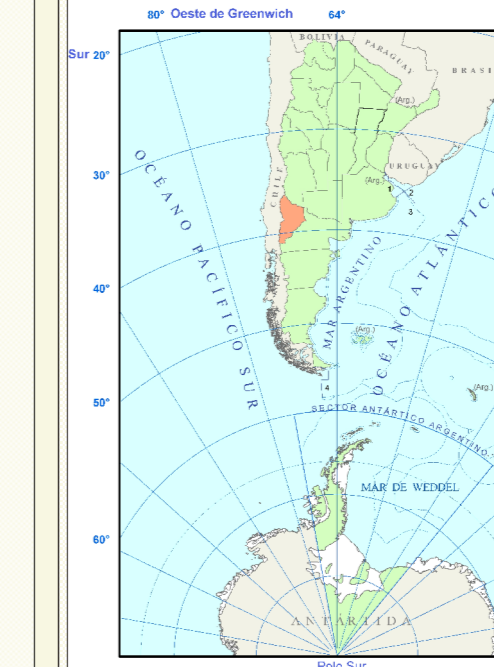


SAN MARTÍN DE LOS ANDES  
PROVINCIA DEL NEUQUÉN  
REPÚBLICA ARGENTINA

REFERENCIAS  
UNIDADES DE REMOCIÓN EN MASA

- Alta
- Media
- Baja
- Nula

UBICACIÓN GEOGRÁFICA



FUENTE BASE TOPOGRÁFICA

- Imágenes satelitales QUICKBIRD, ASTER y LANDSAT
- Plano de la Municipalidad de San Martín de los Andes
- Levantamiento topográfico (altimétrico)
- Modelo de elevaciones (DEM)

DECLINACIÓN MAGNÉTICA

NG = Norte Geográfico  
NM = Norte Magnético  
Variación anual: -7' W  
Declinación magnética = 8° 18' E 1° 07' 22" (Año 2016)  
Declinación:  
NOAA National Centers for Environmental Information

PARÁMETROS GEODÉSICOS

Proyección	Mericaul Transversal
Elipsoide de Referencia	WGS 84
Datum Geodésico	WGS 84
Meridiano Central	69° Oeste (Faja 2)
Origen de Latitud	Equador
Falso Norte	1001965,7283
Falso Este	2500000
Factor de Escala	1

Cartografía y S.I.G.: María Inés Tobo y Jorge Lara