

788B

PLANOS

188

B
I
O

Anexo planos del Informe Técnico:

ARCILLAS DE LA RIOJA

por:

Natalia I. Rossi
Osvaldo González
-geólogos-

-1970-

1

PLANO DE UBICACION

YACIMIENTOS DE ARCILLA - Pcia de LA RIOJA

- LAMINAS - 1:400.000

Lamina nº 1.- Plano general de ubicacion de depósitos de arcilla en la provincia de LA RIOJA.

- id nº 2.- Plano de ubicacion de los yacimientos de Arcilla. Esc. 1:400.000.
- id nº 3.- Plano topográfico-geológico del yacimiento "Las Mellizas". Esc. 1:1.000.
- id nº 4.- "Las Mellizas". Plano de labores subterráneas. Esc. 1:1.000.
- id nº 5.- "Las Mellizas". Perfiles geológicos de las galerías F y C.
- id nº 6.- "Las Mellizas". Perfiles geológicos de las galerías G y H.
- id nº 7.- "Las Mellizas". Plano de ubicacion. Esc. 1:1.000.
- id nº 8.- "Don Paco". Plano topográfico-geológico. Esc. 1:2.000.
- id nº 9.- "Don Paco". Perfiles A-B y C-D.
- id nº 10.- "Clarisa". Plano topográfico-geológico. Esc. 1:2.000.
- id nº 11.- "Clarisa". Perfil A-B.
- id nº 12.- Gráfico de ubicacion de yacimientos de la Quebrada de los Sauces. Esc. 1:5.000.
- id nº 13.- "Victorina". Plano topográfico-geológico. Esc. 1:2.000.
- id nº 14.- "Victorina". Perfil A-B.
- id nº 15.- "Josefina". Plano topográfico-geológico. Esc. 1:2.000.
- id nº 16.- "San Lorenzo" y "Ochoa-Huasi". Plano topográfico-geológico. Esc. 1:2.000.
- id nº 17.- "Mogotes Coloradas". Frente de explotacion.

REFERENCIAS

LAS MELLIZAS

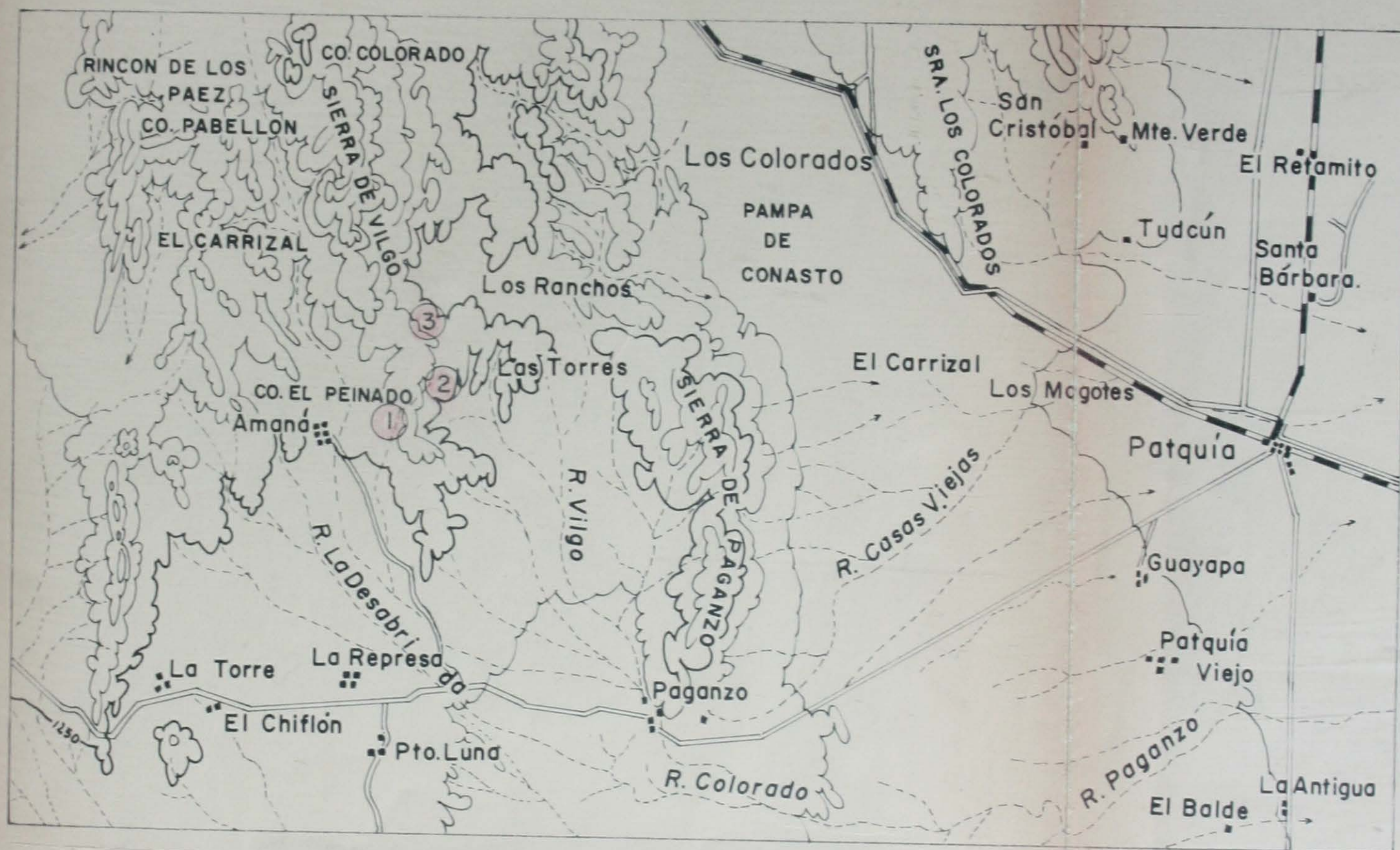
CLARISA

DON PACO

PLANO DE UBICACION

YACIMIENTOS DE ARCILLA — Pcia. de LA RIOJA.

ESCALA 1:400.000



REFERENCIAS

- ① "LAS MELLIZAS"
- ② "CLARISA"
- ③ "DON PACO"

I.N.G.M.
Dibujó H. CORREA.

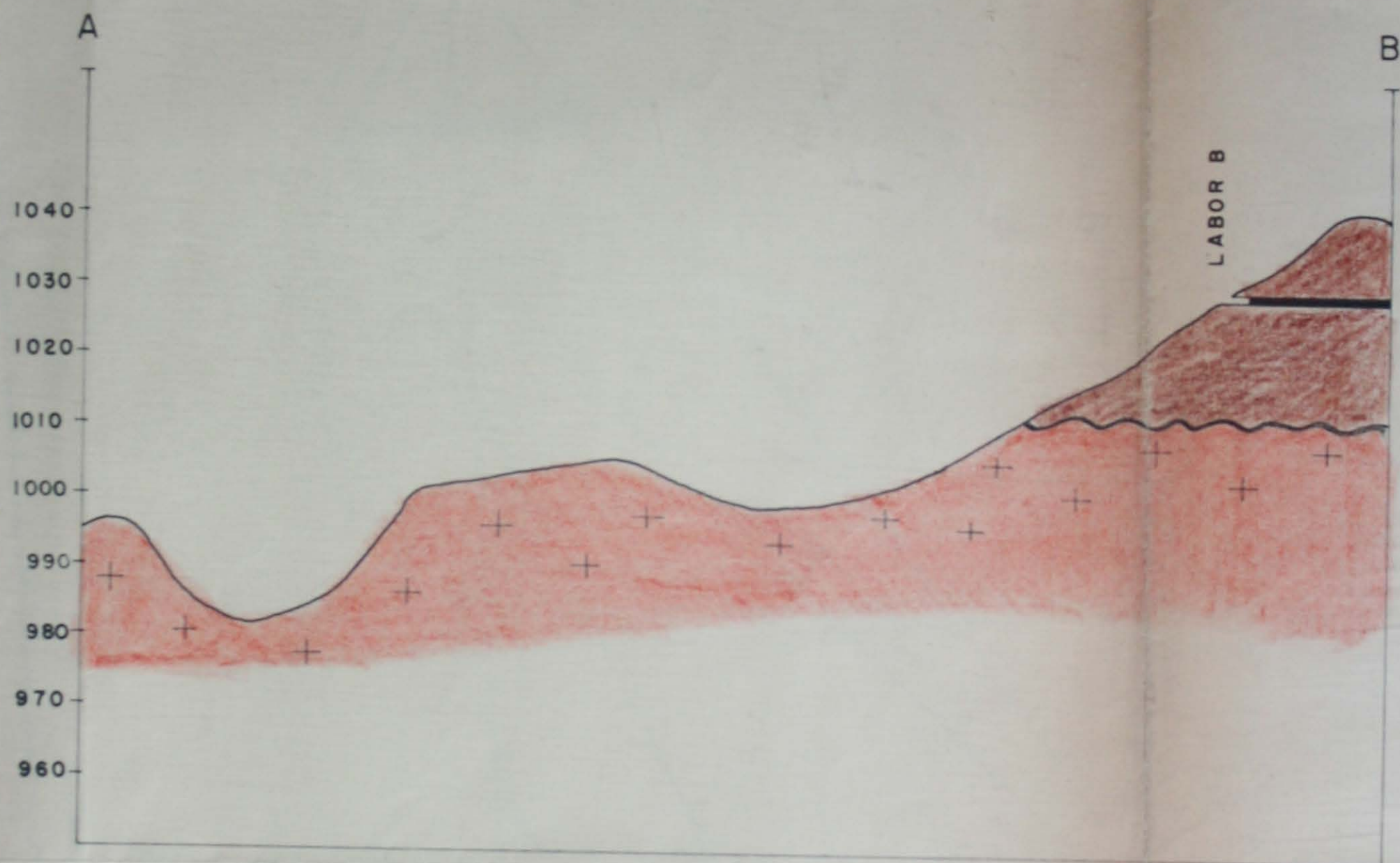
YACIMIENTO "CLARISA"

Departamento Independencia-La Rioja.


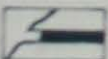
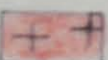

Escala Horizontal 1:1000

Escala vertical 1:1000

PERFIL A-B



REFERENCIAS

-  Paganzo I.
-  Banco de arcilla en explotación.
-  Granito.
-  Discordancia.

I.N.G.M.
Dibujó H. CORREA

U

I

B

8

8

2