

**ESTUDIO GEOCIENTÍFICO APLICADO AL ORDENAMIENTO TERRITORIAL**

**SAN CARLOS DE BARILOCHE**  
Provincia de Río Negro - República Argentina

**Geología**  
Escala 1 : 50 000  
Buenos Aires 2005

CONVENIO DE COOPERACIÓN TÉCNICA  
GEOLOGICO ARGENTINO ALEMÁN

Servicio Geológico Minero Argentino (SEGEMAR)  
con  
Instituto Federal de Geociencias y Recursos Naturales (BGR), Alemania

**AUTORIDADES**

Presidente del Servicio Geológico Minero Argentino  
Ing. JORGE MAYORAL

Secretario Ejecutivo del Servicio Geológico Minero Argentino  
Lic. PEDRO ALCÁNTARA

Director del Instituto de Geología y Recursos Naturales  
Lic. ROBERTO PAGE

Director de Geología Ambiental y Aplicada  
Lic. OMAR LAPIDO

Instituto de Geología y Recursos Naturales  
SEGEMAR  
Av. Julio A. Roca 651 - 10º piso  
1322 Buenos Aires  
República Argentina

Instituto de Geociencias y Recursos Naturales  
BGR  
Stilleweg 2  
30665 Hannover  
Alemania

**COORDINACIÓN DEL PROYECTO**

SEGEMAR: FERNANDO X. PEREYRA  
OMAR LAPIDO

BGR: FABIAN HELMS  
MARKUS TOLOZCYKI  
WOLFGANG KRUCK

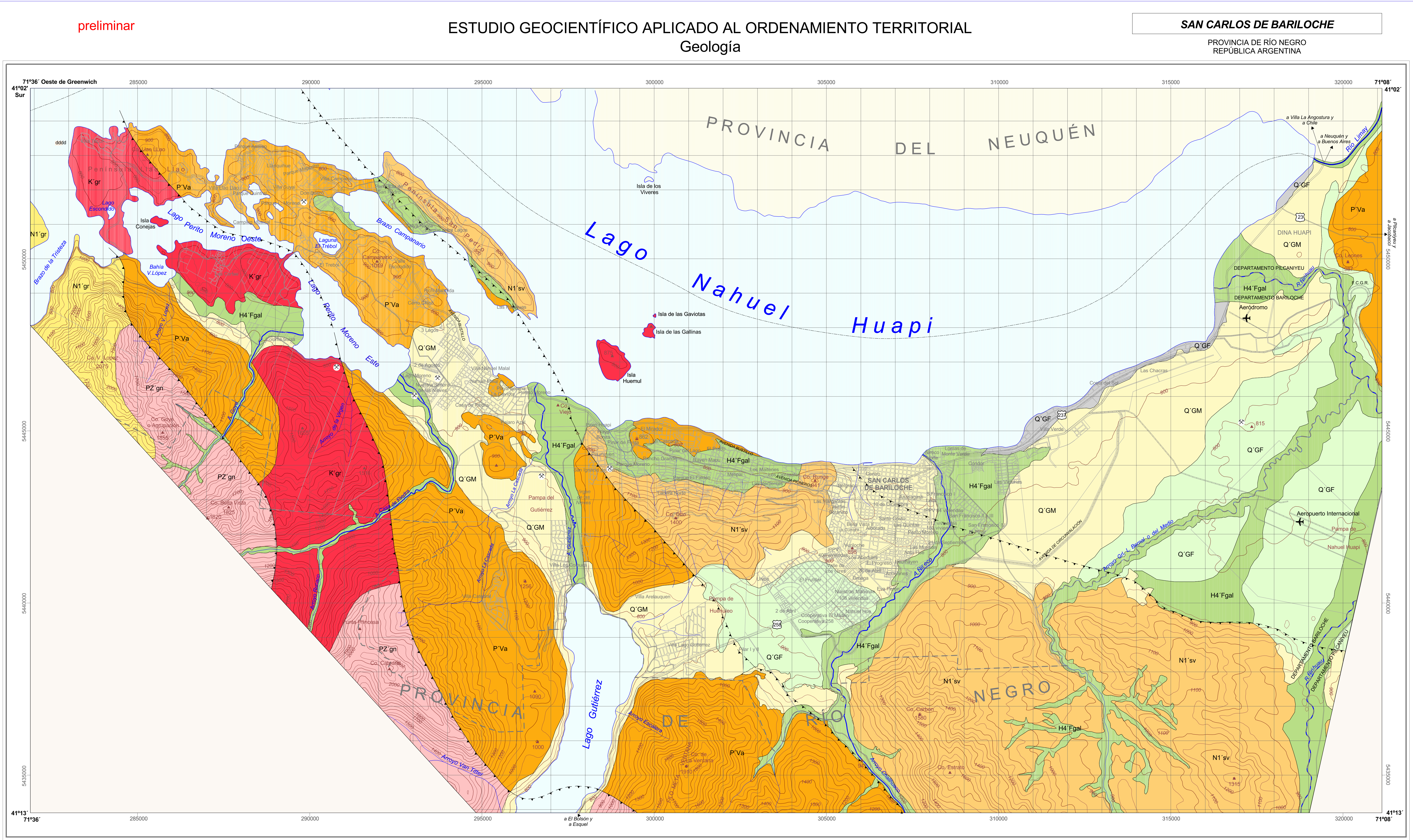
Es propiedad del Instituto de Geología y Recursos Naturales  
Prohibida su reproducción

Programa Nacional de Cartas Geológicas.  
Ley Nº 24.224 de Reordenamiento Minero.

**UBICACIÓN GEOGRÁFICA**

**DIAGRAMA DE LOCALIZACIÓN HOJAS A ESCALA 1 : 100 000**

Las representaciones limitrofas deben considerarse como figurativas y no comprometen al estado Argentino y a sus jurisdicciones dependientes.



**REFERENCIAS CARTOGRÁFICAS**

**Planimetría**

- Límite provincial
- - - Límite ejido municipal
- Departamento Bariloche
- Ejejo municipal San Carlos de Bariloche
- Departamento Pizarnyeu
- Calles urbanas
- Numeración vial
- Ruta nacional
- Ruta principal
- Camino secundario
- Vía de ferrocarril

**Hidrografía**

- Curso de agua
- Lago o laguna

**Altimetría**

- Cerro y/o cota en metros
- Curva directriz
- Curva secundaria 50 metros
- Curva secundaria 25 metros

**REFERENCIAS PARA LA BASE TOPOGRÁFICA:**

- Imagen ASTER: 21.12.2000 (232, 245, 4)
- Altimetría: según el modelo del terreno a partir de la imagen ASTER
- Hidrografía: a partir de la digitalización sobre la imagen ASTER
- Catastro y rutas: plano catastral entregado por la Municipalidad de San Carlos de Bariloche y ajustado según la imagen ASTER.
- Límite provincial: según la carta 4172-IV del I.G.M. San Carlos de Bariloche a escala 1 : 250 000.

Aprobado I.G.M. Expediente Nº. (en trámite)

**REFERENCIAS GEOLÓGICAS**

Unidad	Edad	Depositos	Litología
H4 Fgal	Holoceno - Actual	Depositos fluviales	Gravas, arenas, limos
Q'GLgal	Pleistoceno - Holoceno	Depositos glaciales	Gravas, arenas, limos
Q'GFgal	Pleistoceno - Holoceno	Depositos glaciales	Bloques, gravas, arenas, limos
Q'GM	Pleistoceno - Holoceno	Depositos morenicos	Bloques, gravas, arenas, limos
N1' gr	Mioceno	(Fm. Colusa)	Porfidos leucograníticos y dykes riolíticos
N1' sv	Mioceno	(Fm. Rinhuas)	Areniscas, conglomerados, tobos, calizas, arcillas
P'Va	Eoceno - Oligoceno	(Fm. Ventana)	Lavas y proclitas andesíticas, riolíticas y basálticas, ignimbritas y tobos riolíticos y vitrolitos.
K'gr	Cretácico	(Batolito Patagónico Cordillerano)	Tonalitas, granodioritas homblendicas y biotíticas; porfidos graníticos anfíbólicos, diques andesíticos y porfidos tonalíticos.
PZ'gn	Precámbrico superior - Paleozoico inferior	(Complejo Colohuico)	Orthogneiss dioríticos, anfíbólicos, gneises, esquistos.

— Contacto normal  
— Faja  
— Faja inferida  
— Canteras

**ESQUEMA REGIONAL**

**REFERENCIAS DE GEOLOGÍA REGIONAL**

- Depositos cuaternarios
- Depositos glaciales
- Sedimentitas terciarias
- Volcanitas básicas terciarias
- Volcanitas terciarias
- Sedimentitas mesozoicas
- Granitoides del Batolito Andino
- Complejo volcano-sedimentario cordillerano mesozoico
- Complejo volcano-sedimentario andino mesozoico
- Granitoides del Paleozoico superior
- Granitoides del Paleozoico inferior
- Sedimentitas paleozoicas
- Metamorfitas precámbricas

Compilación del esquema regional en la base de las Hojas Geológicas a escala 1 : 250 000.

**Autores**  
Diego Roverano  
Fernando X. Pereyra  
Fabian Helms  
Wolfgang Kruck

**Cartografía y SIG**  
Modelo del Terreno: Silvia Castro Godoy, Alejandra Tejedo  
Proceso de Imagen Cartografía: Silvia Altobelli, María Inés Tobio, Alejandra Tejedo, Markus Tolozcyki

Fecha: 25.03.2005