

SEGEMAR INSTITUTO FEDERAL DE GEOLOGIA Y RECURSOS MINERALES
BGR Bundesanstalt für Geowissenschaften und Rohstoffe
Minería

ESTUDIO GEOCIENTÍFICO APLICADO AL ORDENAMIENTO TERRITORIAL

SAN CARLOS DE BARILOCHE
 Provincia de Río Negro - República Argentina

Geología
 Escala 1 : 50 000

Buenos Aires 2005

CONVENIO DE COOPERACIÓN TÉCNICA
 GEOLOGICO ARGENTINO ALEMÁN

Servicio Geológico Minero Argentino (SEGEMAR)
 con
 Instituto Federal de Geociencias y Recursos Naturales (BGR), Alemania

AUTORIDADES

Presidente del Servicio Geológico Minero Argentino
 Ing. JORGE MAYORAL

Secretario Ejecutivo del Servicio Geológico Minero Argentino
 Lic. PEDRO ALCÁNTARA

Director del Instituto de Geología y Recursos Naturales
 Lic. ROBERTO PAGE

Director de Geología Ambiental y Aplicada
 Lic. OMAR LAPIDO

Instituto de Geología y Recursos Naturales
 SEGEMAR
 Av. Julio A. Roca 651 - 10º piso
 1322 Buenos Aires
 República Argentina

Instituto de Geociencias y Recursos Naturales
 BGR
 Sillweg 2
 30665 Hannover
 Alemania

COORDINACIÓN DEL PROYECTO

SEGEMAR: FERNANDO X. PEREYRA
 OMAR LAPIDO

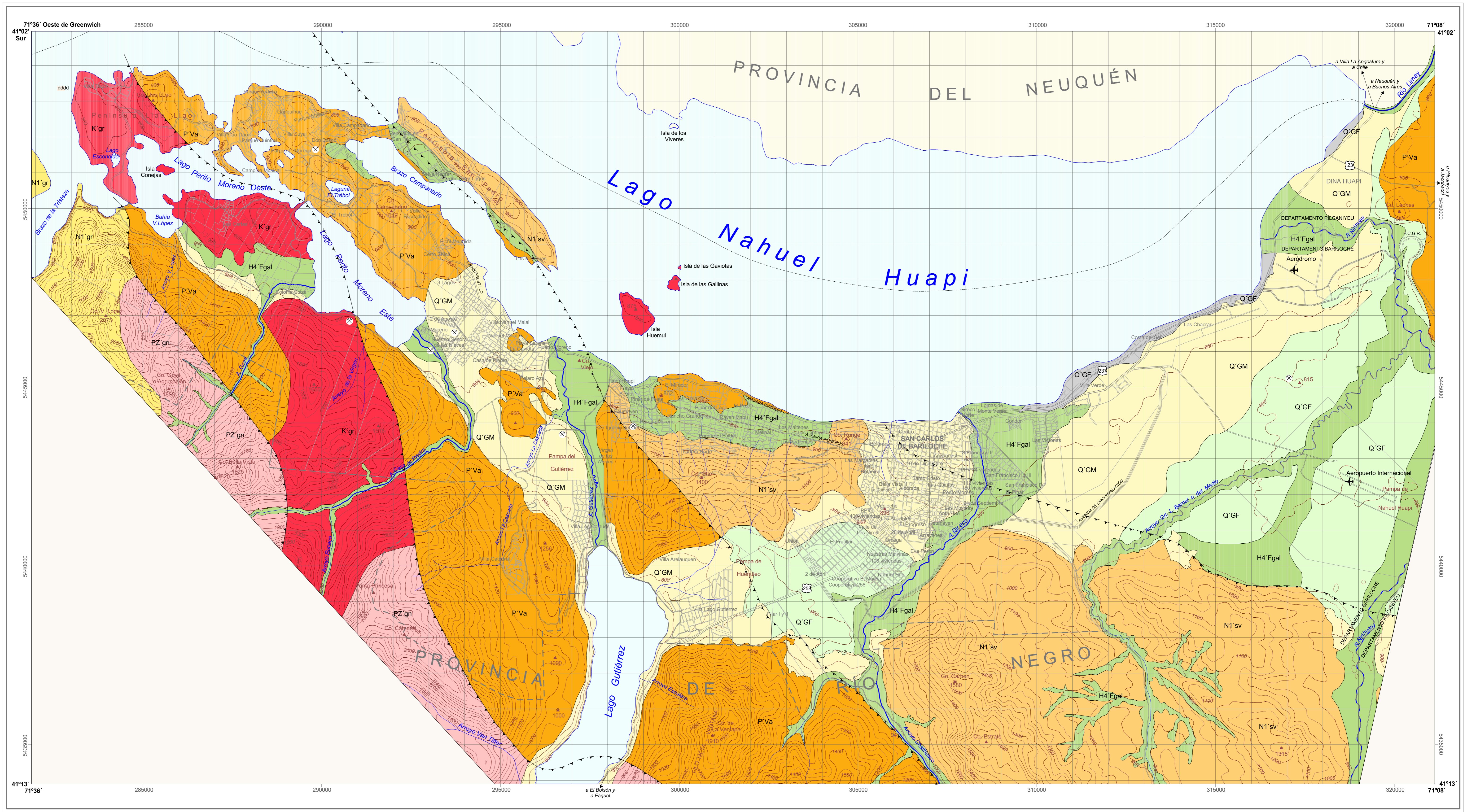
BGR: FABIAN HELMS
 MARKUS TOLOZCYKI
 WOLFGANG KRUCK

Es propiedad del Instituto de Geología y Recursos Naturales
 Prohibida su reproducción

Programa Nacional de Cartas Geológicas.
 Ley Nº 24.224 de Reordenamiento Minero.

ESTUDIO GEOCIENTÍFICO APLICADO AL ORDENAMIENTO TERRITORIAL
Geología

SAN CARLOS DE BARILOCHE
 PROVINCIA DE RÍO NEGRO
 REPUBLICA ARGENTINA



UBICACIÓN GEOGRÁFICA

DIAGRAMA DE LOCALIZACIÓN HOJAS A ESCALA 1 : 100 000

1. Límite del techo y subsuelo
 2. Límite exterior del Río de la Plata
 3. Límite lateral marítimo Argentino - Uruguay

Las representaciones limitrofes deben considerarse como figurativas y no comprometen al estado Argentino y a sus jurisdicciones dependientes.

REFERENCIAS CARTOGRÁFICAS

Planimetría
 Límite provincial
 Límite epio municipal
 Departamento Bariloche
 Eje municipal
 San Carlos de Bariloche
 Departamento Pizarnyeu
 Calles urbanas
 Numeración vial
 Ruta nacional
 Ruta principal
 Camino secundario
 Vía de ferrocarril

Hidrografía
 Curso de agua
 Lago o laguna

Altimetría
 Cerro y/o cota en metros
 Curva directriz
 Curva secundaria 50 metros
 Curva secundaria 25 metros

REFERENCIAS PARA LA BASE TOPOGRÁFICA:
 - Imagen ASTER: 21.12.2000 (232, 245, 4)
 06.01.2001 (232, 245, 5)
 - Altimetría: según el modelo del terreno a partir de la imagen ASTER
 - Hidrografía: a partir de la digitalización sobre la imagen ASTER
 - Catastro y rutas: plano catastral entregado por la Municipalidad de San Carlos de Bariloche y ajustado según la imagen ASTER.
 - Límite provincial: según la carta 4172-IV del I.G.M. San Carlos de Bariloche a escala 1 : 250.000.

Aprobado I.G.M. Expediente Nº: G095 1619 / 5 de Octubre del 2005

REFERENCIAS GEOLÓGICAS

Unidad	Edad	Depositos	Litología
H4 Fgal	Holoceno - Actual	Depositos fluviales	Gravas, arenas, limos
Q' GLgal	Pleistoceno - Holoceno	Depositos glaciauastres	Gravas, arenas, limos
Q' GFgal	Pleistoceno - Holoceno	Depositos glaciauastres	Bloques, gravas, arenas, limos
Q' GM	(Pleistoceno) Pleistoceno - Holoceno	Depositos morenicos	Bloques, gravas, arenas, limos
N1 gr	Mioceno	(Fm. Colusa)	Porfidos leucograníticos y dyques riolíticos
N1 sv	Mioceno	(Fm. Rihuaia)	Areniscas, conglomerados, tobos, calizas, arcillas
P' Va	Eoceno - Oligoceno	(Fm. Ventana)	Lavas y proclitas andesíticas, riolíticas y basálticas, lignitíferas y tobos riolíticas y vitrolitos.
K' gr	Cretácico	(Batollo Patagónico Coadivariano)	Tonalitas, granodioritas homblendicas y biotíticas; porfidos graníticos anfíbólicos, diques andesíticos y porfidos tonalíticos.
PZ' gn	Precámbrico superior - Paleozoico inferior	(Complejo Colohuaito)	Orthogneiss dioríticos, anfíbólicos, gneises, esquistos.

REFERENCIAS DE GEOLOGÍA REGIONAL

- Depositos cuaternarios
- Depositos glaciares
- Sedimentitas terciarias
- Volcanitas básicas terciarias
- Volcanitas terciarias
- Sedimentitas mesozoicas
- Granitoides del Batollo Andino
- Complejo volcánico sedimentario cordillerano mesozoico
- Complejo volcánico sedimentario estratiforme mesozoico
- Granitoides del Paleozoico superior
- Granitoides del Paleozoico inferior
- Sedimentitas paleozoicas
- Metamorfitas precámbricas

Compilación del esquema regional en la base de las Hojas Geológicas a escala 1 : 250.000.

ESQUEMA REGIONAL

Autores
 Diego Roverano
 Fernando X. Pereyra
 Fabian Helms
 Wolfgang Kruck

Cartografía y SIG
 Modelo del Terreno
 Silvia Castro Godoy
 Alejandra Tejedo
 Proceso de Imagen
 Silvia Altobelli
 Cartografía
 María Inés Tobio
 Alejandra Tejedo
 Markus Tolozcyki