

SEGEMAR INSTITUTO FEDERAL GEOLÓGICO MINERO ARGENTINO

BGR Bundesanstalt für Geowissenschaften und Rohstoffe

Minería

ESTUDIO GEOCIENTÍFICO APLICADO AL ORDENAMIENTO TERRITORIAL

SAN CARLOS DE BARILOCHE

Provincia de Río Negro - República Argentina

Unidades de Gestión

Escala 1 : 50 000

Buenos Aires 2005

CONVENIO DE COOPERACIÓN TÉCNICA GEOLÓGICO ARGENTINO ALEMÁN

Servicio Geológico Minero Argentino (SEGEMAR) con Instituto Federal de Geociencias y Recursos Naturales (BGR), Alemania

AUTORIDADES

Presidente del Servicio Geológico Minero Argentino
Ing. JORGE MAYORAL

Secretario Ejecutivo del Servicio Geológico Minero Argentino
Lic. PEDRO ALCÁNTARA

Director del Instituto de Geología y Recursos Naturales
Lic. ROBERTO PAGE

Director de Geología Ambiental y Aplicada
Lic. OMAR LAPIDO

Instituto de Geología y Recursos Naturales
SEGEMAR
Av. Julio A. Roca 651 - 10º piso
1322 Buenos Aires
República Argentina

Instituto de Geociencias y Recursos Naturales
BGR
Sillweg 2
30665 Hannover
Alemania

COORDINACIÓN DEL PROYECTO

SEGEMAR: FERNANDO X. PEREYRA
OMAR LAPIDO

BGR: FABIAN HELMS
MARKUS TOLOCZYKI
WOLFGANG KRÜCK

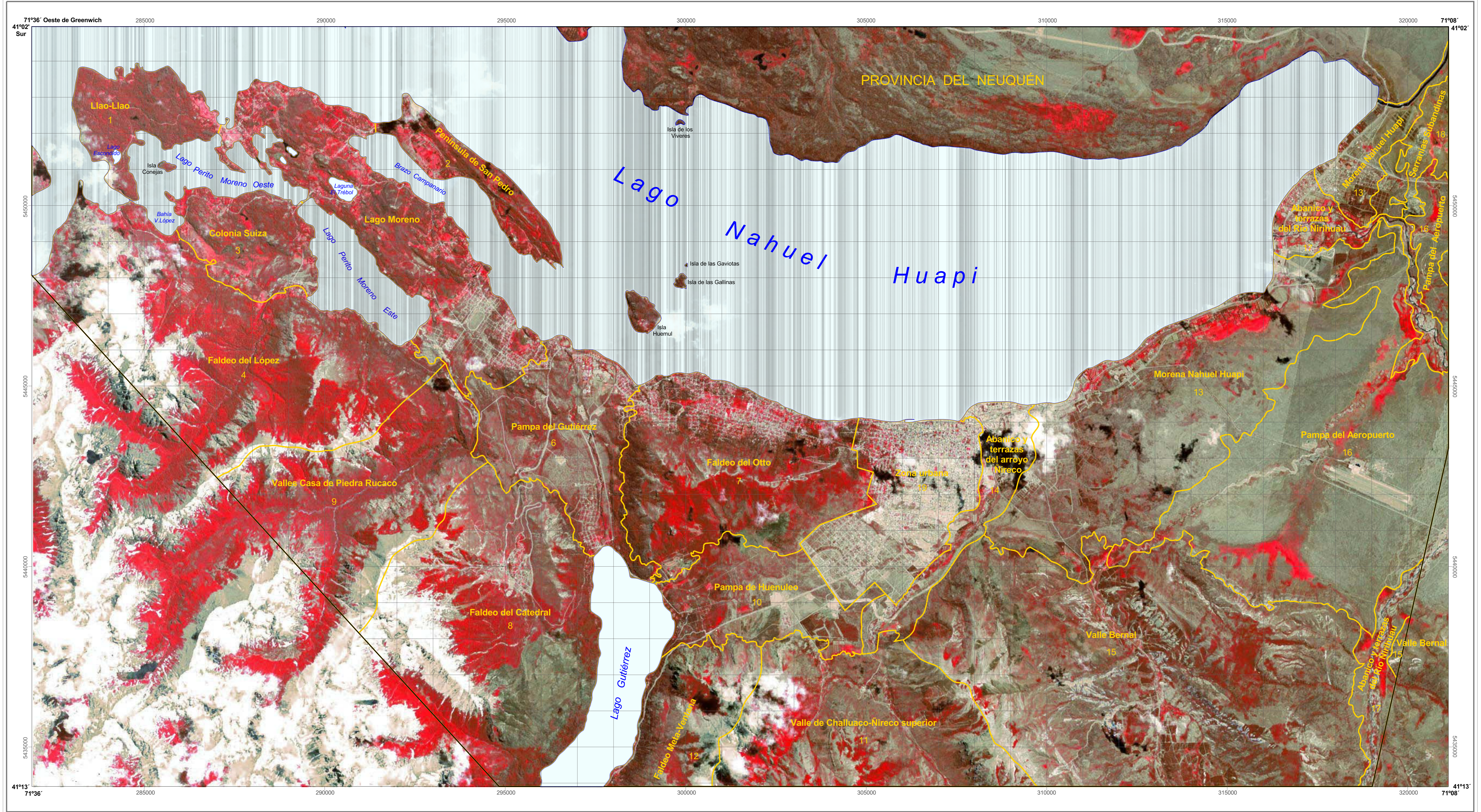
Es propiedad del Instituto de Geología y Recursos Naturales
Prohibida su reproducción

Programa Nacional de Cartas Geológicas.
Ley N° 24.224 de Reordenamiento Minero.

ESTUDIO GEOCIENTÍFICO APLICADO AL ORDENAMIENTO TERRITORIAL

Unidades de Gestión

SAN CARLOS DE BARILOCHE
PROVINCIA DE RÍO NEGRO
REPÚBLICA ARGENTINA



UBICACIÓN GEOGRÁFICA

DIAGRAMA DE LOCALIZACIÓN HOJAS A ESCALA 1 : 100 000

4172-16 ISLA VICTORIA	4172-17 SIERRA CUJIN MANZANO	4172-18 PASO DE LOS MOLLES
4172-22 LIAO-LIAO	4172-23 SAN CARLOS DE BARILOCHE	4172-24 PULCANTEU
4172-28 VILLA MASCARDI	4172-29 EL FOTEL	4172-30 LAS BAYAS

Las representaciones limitrofes deben considerarse como figurativas y no comprometen al estado Argentino y a sus jurisdicciones dependientes.

REFERENCIAS CARTOGRÁFICAS

Planimetría

- Límite provincial
- - - Límite ejido municipal
- Departamento Bariloche
- Ejejo municipal San Carlos de Bariloche
- Departamento Pizarnieu
- Calles urbanas
- Numeración vial
- Ruta nacional
- Ruta principal
- Camino secundario
- Vía de ferrocarril

Hidrografía

- Curso de agua
- Lago o laguna

Altimetría

- ▲ Cerro y/o cota en metros
- Curva drectriz
- Curva secundaria 50 metros
- Curva secundaria 25 metros

ND = Norte Geográfico
NM = Norte Magnético
Variación anual: 7" W
Declinación magnética = 9° 20' E (Año 2005)
Deducción: National Geophysical Data Center (NGDC) NOAA (Boulder) EEUU

REFERENCIAS PARA LA BASE TOPOGRÁFICA:

- Imagen ASTER: 21.12.2000 (232, 245, 4) 06.01.2001 (232, 245, 5)
- Altimetría: según el modelo del terreno a partir de la imagen ASTER
- Hidrografía: a partir de la digitalización sobre la imagen ASTER
- Catastro y rutas: plano catastral entregado por la Municipalidad de San Carlos de Bariloche y ajustado según la imagen ASTER.
- Límite provincial: según la carta 4172-IV del I.G.M. San Carlos de Bariloche a escala 1 : 250.000.

Aprobado I.G.M. Expediente N°: G095 1619 / 5 de Octubre del 2005

CARACTERÍSTICAS PRINCIPALES DE LAS UNIDADES DE GESTIÓN

Unidad Gestión	Unidad Geológica	Material superficial	Morfodinámica actual	Grado de preservación antrópica	Suelos principales	Vegetación
1	Fm. Ventana Bariloche Andino	Ahorramientos rocosos colivos gruesos tafas	Moderada	Baja	Andosoles Entosoles	Bosque
2	Fm. Ventana Bariloche Andino	Ahorramientos rocosos colivos gruesos tafas	Moderada	Medio	Andosoles Entosoles	Bosque
3	Fm. Ventana Bariloche Andino	Ahorramientos rocosos colivos gruesos tafas	Alta	Alta	Andosoles Entosoles Molosoles	Bosque Estepa herbosa Molosoles
4	Fm. Ventana Bariloche Andino	Ahorramientos rocosos colivos gruesos tafas	Muy alta	Medio	Andosoles Entosoles Inceptosoles	Bosque Estepa de altura
5	Fm. Ventana Dep. Cauterianos	Ahorramientos rocosos gruesos y arenas tafas	Moderada	Medio	Andosoles Entosoles Molosoles	Material Estepa mixta Bosque
6	Fm. Ventana Dep. Cauterianos	Ahorramientos rocosos gruesos y arenas tafas	Alta	Alta	Andosoles Entosoles Molosoles	Material Estepa mixta Bosque
7	Fm. Ventana Bariloche Andino	Ahorramientos rocosos colivos gruesos tafas	Muy alta	Muy alta	Andosoles Entosoles Inceptosoles	Bosque Matral
8	Fm. Ventana Bariloche Andino C. Cauteriano	Ahorramientos rocosos colivos gruesos tafas	Muy alta	Alta	Andosoles Entosoles Inceptosoles	Bosque Estepa de altura
9	Fm. Ventana Bariloche Andino C. Cauteriano	Ahorramientos rocosos colivos gruesos tafas	Muy alta	Baja	Andosoles Entosoles Inceptosoles	Bosque Estepa de altura
10	Dep. Cauterianos Fm. Ventana Bariloche Andino	Gravas y arenas	Moderada	Muy alta	Entosoles Molosoles	Bosque Estepa mixta
11	Dep. Cauterianos Fm. Ventana Bariloche Andino	Ahorramientos rocosos colivos gruesos	Alta	Medio	Andosoles Entosoles Inceptosoles	Material Estepa mixta Bosque
12	Fm. Ventana Bariloche Andino C. Cauteriano	Ahorramientos rocosos colivos gruesos	Muy alta	Baja	Andosoles Entosoles Inceptosoles	Bosque Estepa de altura
13	Dep. Cauterianos	Gravas y arenas	Baja	Muy alta	Molosoles Entosoles Molosoles	Estepa mixta Estepa herbosa Molosoles
14	Dep. Cauterianos	Gravas y arenas	Alta	Muy alta	Entosoles Andosoles	Estepa mixta Estepa herbosa Molosoles
15	Fm. Ventana Bariloche Andino	Ahorramientos rocosos colivos gruesos	Alta	Alta	Molosoles Entosoles Inceptosoles	Bosque Estepa de altura
16	Dep. Cauterianos	Gravas y arenas	Baja	Medio	Entosoles Molosoles	Estepa mixta Estepa herbosa Molosoles
17	Dep. Cauterianos	Gravas y arenas	Moderada	Medio	Entosoles Molosoles	Estepa mixta Estepa herbosa Molosoles
18	Fm. Ventana Dep. Cauterianos	Ahorramientos rocosos colivos gruesos	Moderada	Baja	Entosoles Molosoles	Estepa mixta Estepa herbosa Molosoles
19	Dep. Cauterianos	Gravas y arenas	Moderada	Muy alta	Andosoles Entosoles Molosoles	Antropizada

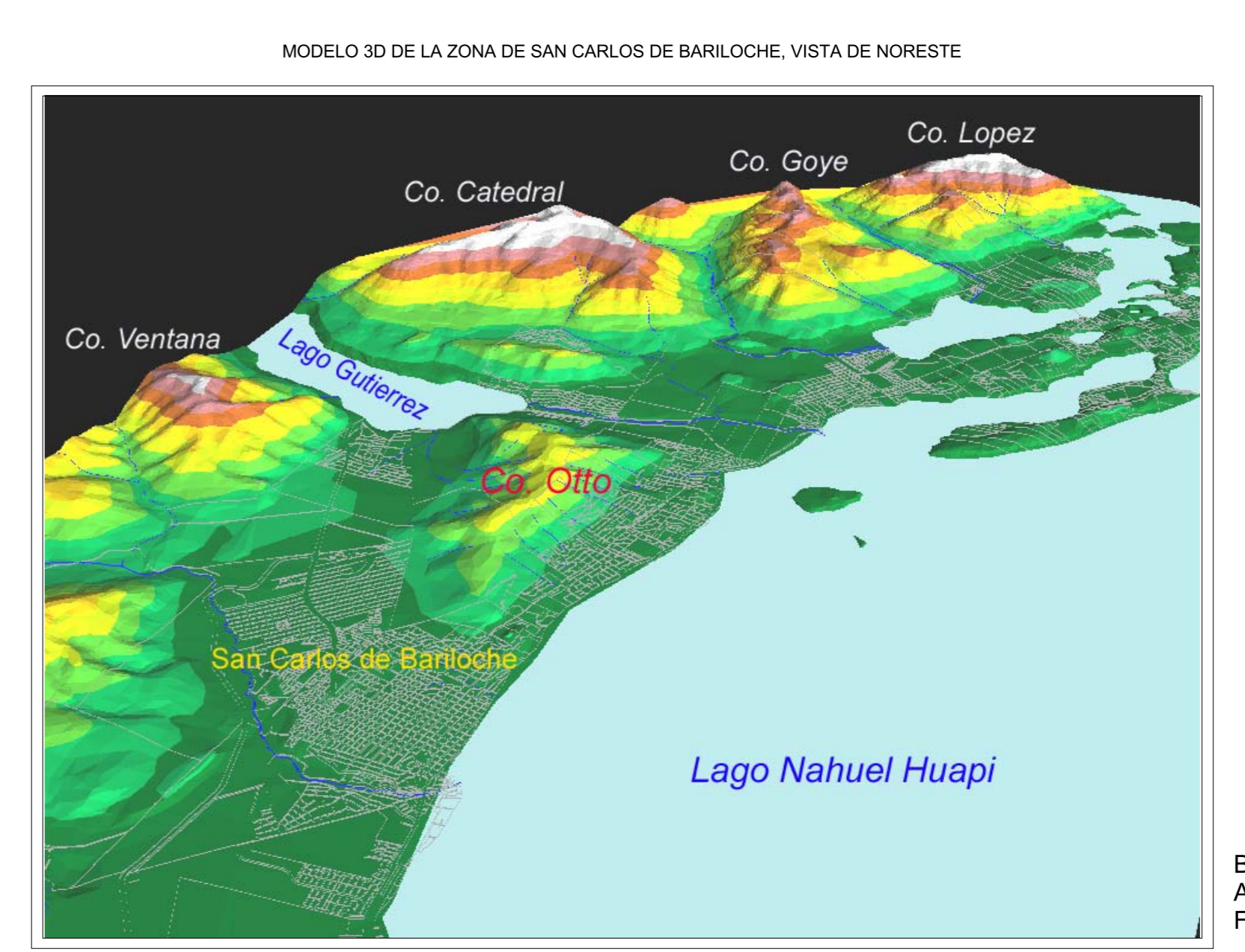
ESCALA 1 : 50 000

EQUIDISTANCIA 50 METROS

PROYECCIÓN: Mercator Transversa Universal (UTM - Zona 19)
Elipsoide de Referencia: WGS84
Meridiano Central: 69° Oeste
Origen Latitud: Ecuador
Falso Norte: 1000000
Falso Este: 500000
Factor de Escala: 0.9996

REFERENCIAS DE LAS UNIDADES DE GESTIÓN

- Límite de unidad de gestión urbano
- Formato de los mapas temáticos de S.C. de Bariloche



Autores: Fernando X. Pereyra

Cartografía y SIG: Markus Toloczyki, Silvia Castro Godoy, Alejandra Tejedo, Silvia Altobelli, María Inés Tobio, Alejandra Tejedo, Markus Toloczyki

Modelo 3D: Markus Toloczyki

Proceso de Imagen Cartografía: Markus Toloczyki

Base: Altimetría por el proyecto
Azimuth: 34°, Inclinación 20°
Factor vertical de exageration: Cero

Abreviaturas
Fm. Formación
Dep. Depósito